

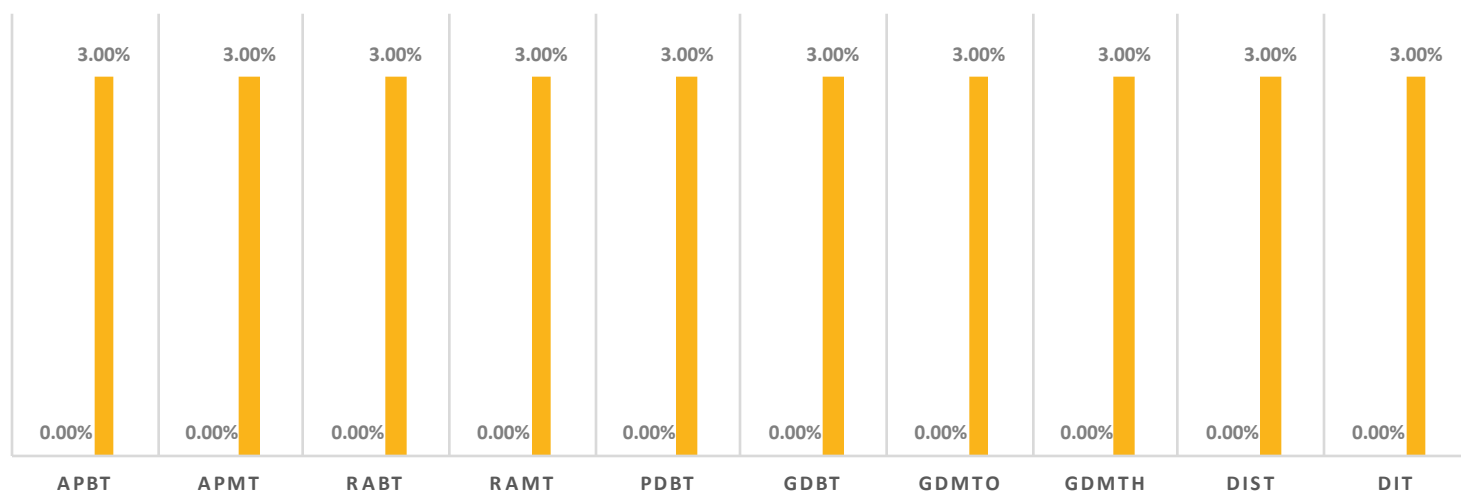
**TARIFAS DE LA CFE APLICABLES EN ABRIL 2021**

CARGO FIJO										
División	APBT	APMT	RABT	RAMT	PDBT	GDBT	GDMTO	GDMTH	DIST	DIT
Baja California	71.89	718.93	71.89	718.93	71.89	718.93	718.93	718.93	2,156.80	2,156.80
Baja California Sur	71.89	718.93	71.89	718.93	71.89	718.93	718.93	718.93	2,156.80	2,156.80
Bajío	47.85	478.51	47.85	478.51	47.85	478.51	478.51	478.51	1,435.52	1,435.52
Centro Occidente	41.98	419.77	41.98	419.77	41.98	419.77	419.77	419.77	1,259.32	1,259.32
Centro Oriente	47.01	470.12	47.01	470.12	47.01	470.12	470.12	470.12	1,410.35	1,410.35
Centro Sur	52.05	520.51	52.05	520.51	52.05	520.51	520.51	520.51	1,561.53	1,561.53
Golfo Centro	49.13	491.25	49.13	491.25	49.13	491.25	491.25	491.25	1,473.75	1,473.75
Golfo Norte	57.56	575.57	57.56	575.57	57.56	575.57	575.57	575.57	1,726.71	1,726.71
Jalisco	53.40	534.01	53.40	534.01	53.40	534.01	534.01	534.01	1,602.03	1,602.03
Noroeste	64.91	649.11	64.91	649.11	64.91	649.11	649.11	649.11	1,947.33	1,947.33
Norte	101.65	1,016.48	101.65	1,016.48	101.65	1,016.48	1,016.48	1,016.48	3,049.43	3,049.43
Oriente	51.35	513.54	51.35	513.54	51.35	513.54	513.54	513.54	1,540.63	1,540.63
Peninsular	54.36	543.65	54.36	543.65	54.36	543.65	543.65	543.65	1,630.94	1,630.94
Sureste	79.40	793.96	79.40	793.96	79.40	793.96	793.96	793.96	2,381.88	2,381.88
Valle de México Centro	62.70	626.99	62.70	626.99	62.70	626.99	626.99	626.99	1,880.97	1,880.97
Valle de México Norte	70.40	704.02	70.40	704.02	70.40	704.02	704.02	704.02	2,112.06	2,112.06
Valle de México Sur	71.79	717.91	71.79	717.91	71.79	717.91	717.91	717.91	2,153.74	2,153.74

<b>MEDIA</b>	<b>61.72</b>	<b>617.25</b>	<b>61.72</b>	<b>617.25</b>	<b>61.72</b>	<b>617.25</b>	<b>617.25</b>	<b>617.25</b>	<b>1,851.75</b>	<b>1,851.75</b>
<b>MIN</b>	41.98	419.77	41.98	419.77	41.98	419.77	419.77	419.77	1,259.32	1,259.32
<b>MAX</b>	101.65	1,016.48	101.65	1,016.48	101.65	1,016.48	1,016.48	1,016.48	3,049.43	3,049.43
<b>DESV. EST.</b>	15.00	150.01	15.00	150.01	15.00	150.01	150.01	150.01	450.02	450.02
<b>COEF. VARIACION</b>	<b>24%</b>	<b>24%</b>	<b>24%</b>	<b>24%</b>	<b>24%</b>	<b>24%</b>	<b>24%</b>	<b>24%</b>	<b>24%</b>	<b>24%</b>

**CAMBIO PROMEDIO CARGO FIJO**

■ INCREMENTO MES    ■ ACUMULADO EN EL AÑO



Los cargos de las tarifas finales del suministro básico descritos en este apartado, corresponden a la integración de los cargos por Transmisión, Distribución, Operación del CENACE, Operación del Suministrador Básico, Servicios Conexos No MEM, Energía y Capacidad.

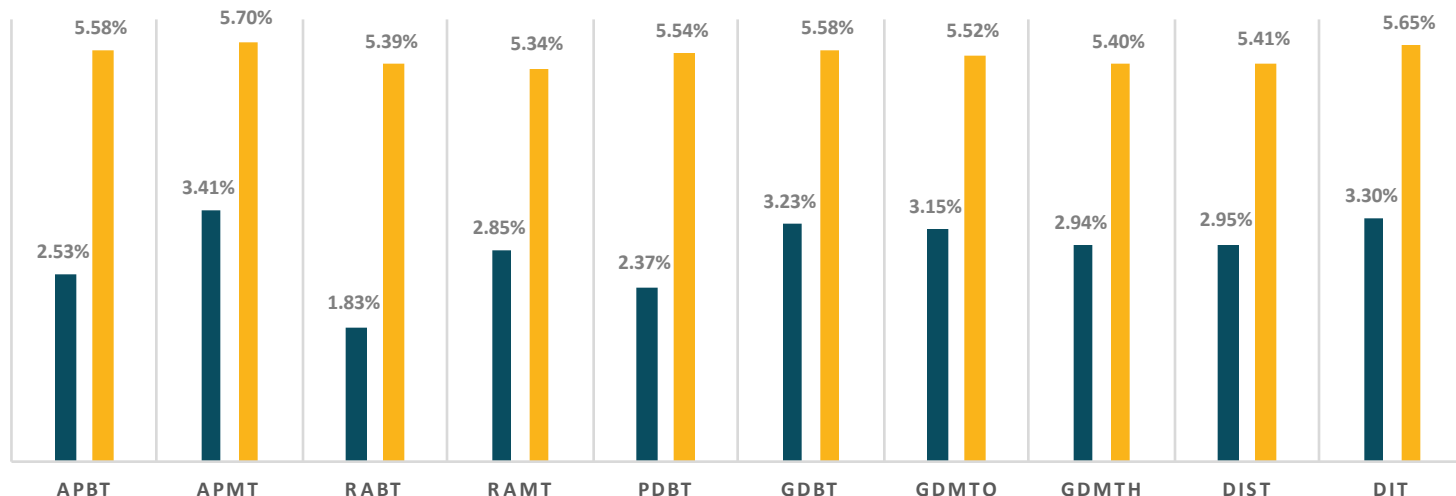
**TARIFAS DE LA CFE APLICABLES EN ABRIL 2021**

ENERGÍA BASE \$/kWh										
División	APBT	APMT	RABT	RAMT	PDBT	GDBT	GDMTO	GDMTH	DIST	DIT
Baja California	2.5262	1.5619	1.8482	0.6999	2.2882	0.7569	0.6319	0.5458	0.5790	0.5427
Baja California Sur	4.4732	2.5649	2.0702	0.8939	3.4932	2.6129	2.0239	1.8176	1.9649	2.1697
Bajío	3.7044	2.1819	2.3064	0.8099	3.4554	1.6059	1.3389	0.9257	0.9602	0.7536
Centro Occidente	3.7698	2.1739	2.5588	0.8089	3.4478	1.2639	1.2169	0.9238	0.9271	0.7862
Centro Oriente	3.8962	2.1749	2.5312	0.8079	3.3572	1.4649	1.3229	0.9215	0.9133	0.8286
Centro Sur	4.2842	1.7899	2.7452	0.8139	3.4242	1.3429	1.1059	0.8491	0.9509	0.8843
Golfo Centro	3.6337	2.0989	2.4347	0.8009	3.5887	1.4499	1.1829	0.8790	0.9020	0.8459
Golfo Norte	3.3542	1.9749	2.1492	0.7799	3.1812	1.2079	1.1069	0.8969	0.8758	0.7074
Jalisco	4.1169	2.1779	2.7159	0.8109	3.9879	1.3039	1.2339	0.8906	0.9444	0.7663
Noroeste	3.1667	2.0349	2.0397	0.7759	3.0177	1.3279	1.1379	0.8527	0.8755	0.6851
Norte	3.8248	2.0819	2.6068	0.7909	3.3598	1.3839	1.0849	0.8972	0.8546	0.7599
Oriente	3.9394	2.1559	2.6254	0.8039	3.4754	1.1759	1.1559	0.8179	0.8743	0.8489
Peninsular	3.8245	2.2899	2.3705	0.8399	3.5985	1.8099	1.5079	1.0792	0.9839	0.8737
Sureste	3.7987	2.2349	2.4567	0.8149	3.4647	1.3009	1.1169	0.8879	0.9165	0.7069
Valle de México Centro	3.5962	2.1479	2.0402	0.8069	3.2792	1.7449	1.3879	0.9713	0.9883	0.8909
Valle de México Norte	4.2654	2.0689	2.3624	0.8069	3.3364	1.8509	1.3569	0.9687	0.7310	0.5777
Valle de México Sur	4.3508	2.1609	2.3618	0.8089	3.3488	1.9409	1.3999	0.9781	0.9777	0.8943

<b>MEDIA</b>	<b>3.7956</b>	<b>2.1103</b>	<b>2.3661</b>	<b>0.8044</b>	<b>3.3591</b>	<b>1.5026</b>	<b>1.2537</b>	<b>0.9472</b>	<b>0.9541</b>	<b>0.8542</b>
<b>MIN</b>	2.5262	1.5619	1.8482	0.6999	2.2882	0.7569	0.6319	0.5458	0.5790	0.5427
<b>MAX</b>	4.4732	2.5649	2.7452	0.8939	3.9879	2.6129	2.0239	1.8176	1.9649	2.1697
<b>DESV. EST.</b>	0.4769	0.2104	0.2607	0.0372	0.3420	0.4086	0.2769	0.2489	0.2795	0.3546
<b>COEF. VARIACION</b>	<b>13%</b>	<b>10%</b>	<b>11%</b>	<b>5%</b>	<b>10%</b>	<b>27%</b>	<b>22%</b>	<b>26%</b>	<b>29%</b>	<b>42%</b>

**CAMBIO PROMEDIO ENERGÍA BASE**

■ INCREMENTO MES    ■ ACUMULADO EN EL AÑO



Los cargos de las tarifas finales del suministro básico descritos en este apartado, corresponden a la integración de los cargos por Transmisión, Distribución, Operación del CENACE, Operación del Suministrador Básico, Servicios Conexos No MEM, Energía y Capacidad.

**TARIFAS DE LA CFE APLICABLES EN ABRIL 2021**

ENERGÍA INTERMEDIA \$/kWh										
División	APBT	APMT	RABT	RAMT	PDBT	GDBT	GDMTO	GDMTH	DIST	DIT
Baja California								0.8360	0.8960	0.9091
Baja California Sur								2.3022	2.4932	2.7128
Bajío								1.6277	1.5563	1.3868
Centro Occidente								1.6299	1.5030	1.3884
Centro Oriente								1.6307	1.5378	1.4083
Centro Sur								1.4831	1.5547	1.5088
Golfo Centro								1.4718	1.4360	1.4921
Golfo Norte								1.3806	1.3617	1.2279
Jalisco								1.5730	1.5385	1.3917
Noroeste								1.3540	1.3060	1.1359
Norte								1.4141	1.3590	1.2570
Oriente								1.4221	1.5106	1.4225
Peninsular								1.8024	1.6640	1.5494
Sureste								1.5257	1.5354	1.2737
Valle de México Centro								1.5901	1.6805	1.5923
Valle de México Norte								1.5792	1.2542	1.0451
Valle de México Sur								1.5992	1.5926	1.5888
<b>MEDIA</b>								<b>1.5425</b>	<b>1.5164</b>	<b>1.4289</b>
<b>MIN</b>								<b>0.8360</b>	<b>0.8960</b>	<b>0.9091</b>
<b>MAX</b>								<b>2.3022</b>	<b>2.4932</b>	<b>2.7128</b>
<b>DESV. EST.</b>								<b>0.2824</b>	<b>0.3129</b>	<b>0.3815</b>
<b>COEF. VARIACION</b>								<b>18%</b>	<b>21%</b>	<b>27%</b>

**CAMBIO PROMEDIO ENERGÍA INTERMEDIA**

■ INCREMENTO MES    ■ ACUMULADO EN EL AÑO



Los cargos de las tarifas finales del suministro básico descritos en este apartado, corresponden a la integración de los cargos por Transmisión, Distribución, Operación del CENACE, Operación del Suministrador Básico, Servicios Conexos No MEM, Energía y Capacidad.

**TARIFAS DE LA CFE APLICABLES EN ABRIL 2021**

División	ENERGÍA PUNTA \$/kWh									
	APBT	APMT	RABT	RAMT	PDBT	GDBT	GDMTO	GDMTH	DIST	DIT
Baja California								1.1210	1.2086	1.2666
Baja California Sur								3.2321	3.5107	3.8582
Bajío								1.8515	1.8421	1.5322
Centro Occidente								1.8330	1.7657	1.5566
Centro Oriente								1.8378	1.7316	1.6632
Centro Sur								1.6759	1.8127	1.7680
Golfo Centro								1.7022	1.6178	1.6259
Golfo Norte								1.4964	1.4761	1.2891
Jalisco								1.7673	1.8140	1.5793
Noroeste								1.4985	1.5176	1.2528
Norte								1.6513	1.5893	1.4420
Oriente								1.5948	1.6955	1.6718
Peninsular								2.0088	1.8145	1.6620
Sureste								1.7086	1.7703	1.4083
Valle de México Centro								1.8532	1.8977	1.7694
Valle de México Norte								1.8424	1.4097	1.1626
Valle de México Sur								1.8665	1.8654	1.7756
<b>MEDIA</b>								<b>1.7965</b>	<b>1.7847</b>	<b>1.6637</b>
<b>MIN</b>								<b>1.1210</b>	<b>1.2086</b>	<b>1.1626</b>
<b>MAX</b>								<b>3.2321</b>	<b>3.5107</b>	<b>3.8582</b>
<b>DESV. EST.</b>								<b>0.4221</b>	<b>0.4822</b>	<b>0.5979</b>
<b>COEF. VARIACION</b>								<b>23%</b>	<b>27%</b>	<b>36%</b>

**CAMBIO PROMEDIO ENERGÍA PUNTA**

■ INCREMENTO MES    ■ ACUMULADO EN EL AÑO



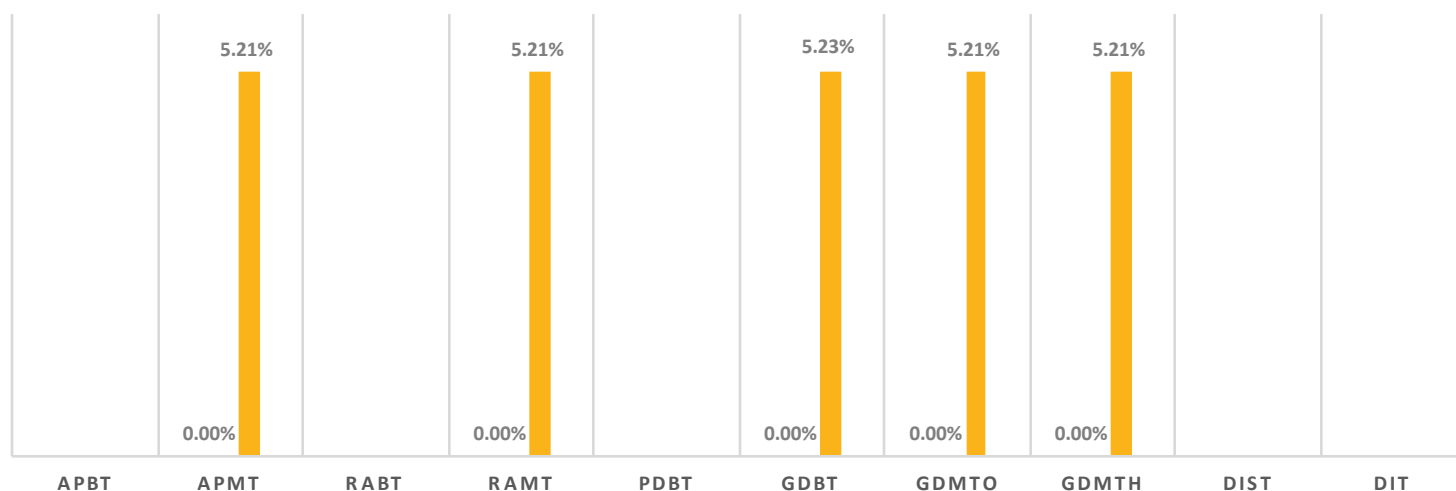
Los cargos de las tarifas finales del suministro básico descritos en este apartado, corresponden a la integración de los cargos por Transmisión, Distribución, Operación del CENACE, Operación del Suministrador Básico, Servicios Conexos No MEM, Energía y Capacidad.

**TARIFAS DE LA CFE APLICABLES EN ABRIL 2021**

DISTRIBUCION \$/kW										
División	APBT	APMT	RABT	RAMT	PDBT	GDBT	GDMTO	GDMTH	DIST	DIT
Baja California		92.36		92.36		198.50	92.36	92.36		
Baja California Sur		92.36		92.36		198.50	92.36	92.36		
Bajío		100.61		100.61		380.64	100.61	100.61		
Centro Occidente		159.57		159.57		510.32	159.57	159.57		
Centro Oriente		153.53		153.53		474.96	153.53	153.53		
Centro Sur		227.04		227.04		535.94	227.04	227.04		
Golfo Centro		127.75		127.75		386.27	127.75	127.75		
Golfo Norte		59.37		59.37		280.96	59.37	59.37		
Jalisco		164.54		164.54		544.07	164.54	164.54		
Noroeste		93.18		93.18		218.68	93.18	93.18		
Norte		74.97		74.97		351.95	74.97	74.97		
Oriente		208.44		208.44		518.52	208.44	208.44		
Peninsular		93.19		93.19		304.43	93.19	93.19		
Sureste		145.35		145.35		452.59	145.35	145.35		
Valle de México Centro		62.97		62.97		251.82	62.97	62.97		
Valle de México Norte		89.84		89.84		324.55	89.84	89.84		
Valle de México Sur		70.19		70.19		312.90	70.19	70.19		
<b>MEDIA</b>		<b>118.54</b>		<b>118.54</b>		<b>367.39</b>	<b>118.54</b>	<b>118.54</b>		
<b>MIN</b>		<b>59.37</b>		<b>59.37</b>		<b>198.50</b>	<b>59.37</b>	<b>59.37</b>		
<b>MAX</b>		<b>227.04</b>		<b>227.04</b>		<b>544.07</b>	<b>227.04</b>	<b>227.04</b>		
<b>DESV. EST.</b>		<b>50.19</b>		<b>50.19</b>		<b>120.22</b>	<b>50.19</b>	<b>50.19</b>		
<b>COEF. VARIACION</b>		<b>42%</b>		<b>42%</b>		<b>33%</b>	<b>42%</b>	<b>42%</b>		

**CAMBIO PROMEDIO DISTRIBUCIÓN**

■ INCREMENTO MES    ■ ACUMULADO EN EL AÑO



Los cargos de las tarifas finales del suministro básico descritos en este apartado, corresponden a la integración de los cargos por Transmisión, Distribución, Operación del CENACE, Operación del Suministrador Básico, Servicios Conexos No MEM, Energía y Capacidad.

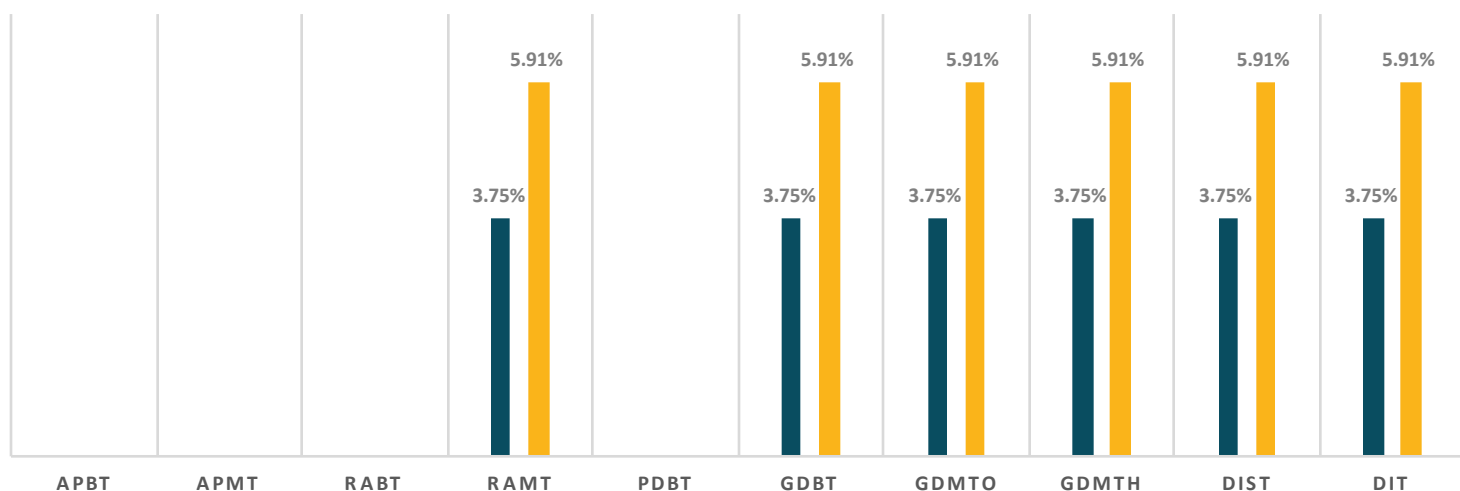
**TARIFAS DE LA CFE APLICABLES EN ABRIL 2021**

División	CAPACIDAD \$/kW									
	APBT	APMT	RABT	RAMT	PDBT	GDBT	GDMTO	GDMTH	DIST	DIT
Baja California				132.09		266.85	292.17	306.70	336.01	344.22
Baja California Sur				132.09		226.67	224.65	219.85	245.17	284.78
Bajío				132.09		260.47	289.26	336.01	344.22	344.22
Centro Occidente				132.09		222.83	254.89	335.88	344.22	344.22
Centro Oriente				132.09		234.44	286.84	332.89	344.22	344.22
Centro Sur				132.09		207.09	224.95	312.61	344.22	344.22
Golfo Centro				132.09		260.47	275.04	336.01	344.22	344.22
Golfo Norte				132.09		228.63	292.17	344.22	344.22	344.22
Jalisco				132.09		209.18	266.89	336.01	344.22	336.01
Noroeste				132.09		266.85	292.17	336.01	344.22	335.93
Norte				132.09		260.47	266.89	344.22	344.22	344.22
Oriente				132.09		193.49	249.39	308.42	344.22	344.22
Peninsular				132.09		260.47	283.89	336.01	332.36	328.64
Sureste				132.09		212.77	221.66	295.56	336.01	298.40
Valle de México Centro				132.09		266.85	297.97	344.22	344.22	344.22
Valle de México Norte				132.09		256.01	292.17	344.22	336.01	336.01
Valle de México Sur				132.09		260.47	299.33	344.22	344.22	344.22

<b>MEDIA</b>	<b>132.09</b>	<b>240.82</b>	<b>271.20</b>	<b>324.30</b>	<b>336.25</b>	<b>335.66</b>
<b>MIN</b>	132.09	193.49	221.66	219.85	245.17	284.78
<b>MAX</b>	132.09	266.85	299.33	344.22	344.22	344.22
<b>DESV. EST.</b>	0.00	25.09	26.87	30.94	23.81	17.38
<b>COEF. VARIACION</b>	<b>0%</b>	<b>10%</b>	<b>10%</b>	<b>10%</b>	<b>7%</b>	<b>5%</b>

**CAMBIO PROMEDIO CAPACIDAD**

■ INCREMENTO MES    ■ ACUMULADO EN EL AÑO



Los cargos de las tarifas finales del suministro básico descritos en este apartado, corresponden a la integración de los cargos por Transmisión, Distribución, Operación del CENACE, Operación del Suministrador Básico, Servicios Conexos No MEM, Energía y Capacidad.