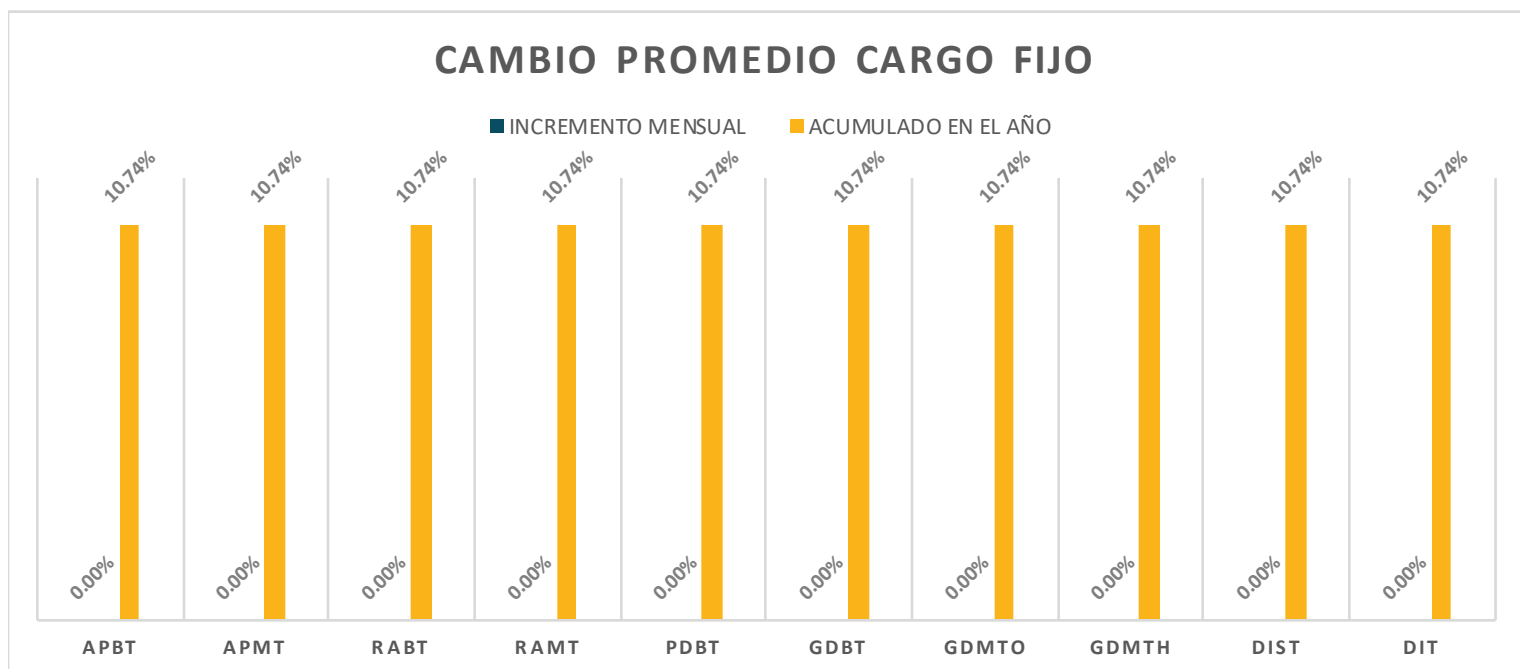


**TARIFAS DE LA CFE APLICABLES EN MAYO 2023**

CARGO FIJO										
División	APBT	APMT	RABT	RAMT	PDBT	GDBT	GDMTO	GDMTH	DIST	DIT
Baja California	59.85	598.55	59.85	598.55	59.85	598.55	598.55	598.55	1,795.65	1,795.65
Baja California Sur	59.85	598.55	59.85	598.55	59.85	598.55	598.55	598.55	1,795.65	1,795.65
Bajío	30.50	304.99	30.50	304.99	30.50	304.99	304.99	304.99	914.96	914.96
Centro Occidente	30.94	309.40	30.94	309.40	30.94	309.40	309.40	309.40	928.21	928.21
Centro Oriente	32.95	329.51	32.95	329.51	32.95	329.51	329.51	329.51	988.53	988.53
Centro Sur	30.31	303.12	30.31	303.12	30.31	303.12	303.12	303.12	909.35	909.35
Golfo Centro	41.69	416.94	41.69	416.94	41.69	416.94	416.94	416.94	1,250.82	1,250.82
Golfo Norte	44.19	441.89	44.19	441.89	44.19	441.89	441.89	441.89	1,325.67	1,325.67
Jalisco	36.30	362.98	36.30	362.98	36.30	362.98	362.98	362.98	1,088.93	1,088.93
Noroeste	55.69	556.85	55.69	556.85	55.69	556.85	556.85	556.85	1,670.56	1,670.56
Norte	88.10	881.01	88.10	881.01	88.10	881.01	881.01	881.01	2,643.02	2,643.02
Oriente	40.29	402.93	40.29	402.93	40.29	402.93	402.93	402.93	1,208.79	1,208.79
Peninsular	40.26	402.60	40.26	402.60	40.26	402.60	402.60	402.60	1,207.80	1,207.80
Sureste	40.91	409.06	40.91	409.06	40.91	409.06	409.06	409.06	1,227.18	1,227.18
Valle de México Centro	58.25	582.50	58.25	582.50	58.25	582.50	582.50	582.50	1,747.49	1,747.49
Valle de México Norte	62.82	628.21	62.82	628.21	62.82	628.21	628.21	628.21	1,884.62	1,884.62
Valle de México Sur	83.39	833.91	83.39	833.91	83.39	833.91	833.91	833.91	2,501.72	2,501.72

<b>MEDIA</b>	<b>49.19</b>	<b>491.94</b>	<b>49.19</b>	<b>491.94</b>	<b>49.19</b>	<b>491.94</b>	<b>491.94</b>	<b>491.94</b>	<b>1,475.82</b>	<b>1,475.82</b>
<b>MIN</b>	30.31	303.12	30.31	303.12	30.31	303.12	303.12	303.12	909.35	909.35
<b>MAX</b>	88.10	881.01	88.10	881.01	88.10	881.01	881.01	881.01	2,643.02	2,643.02
<b>DESV. EST.</b>	17.68	176.75	17.68	176.75	17.68	176.75	176.75	176.75	530.26	530.26
<b>COEF. VARIACION</b>	<b>36%</b>	<b>36%</b>	<b>36%</b>	<b>36%</b>	<b>36%</b>	<b>36%</b>	<b>36%</b>	<b>36%</b>	<b>36%</b>	<b>36%</b>



Los cargos de las tarifas finales del suministro básico descritos en este apartado, corresponden a la integración de los cargos por Transmisión, Distribución, Operación del CENACE, Operación del Suministrador Básico, Servicios Conexos No MEM, Energía y Capacidad.

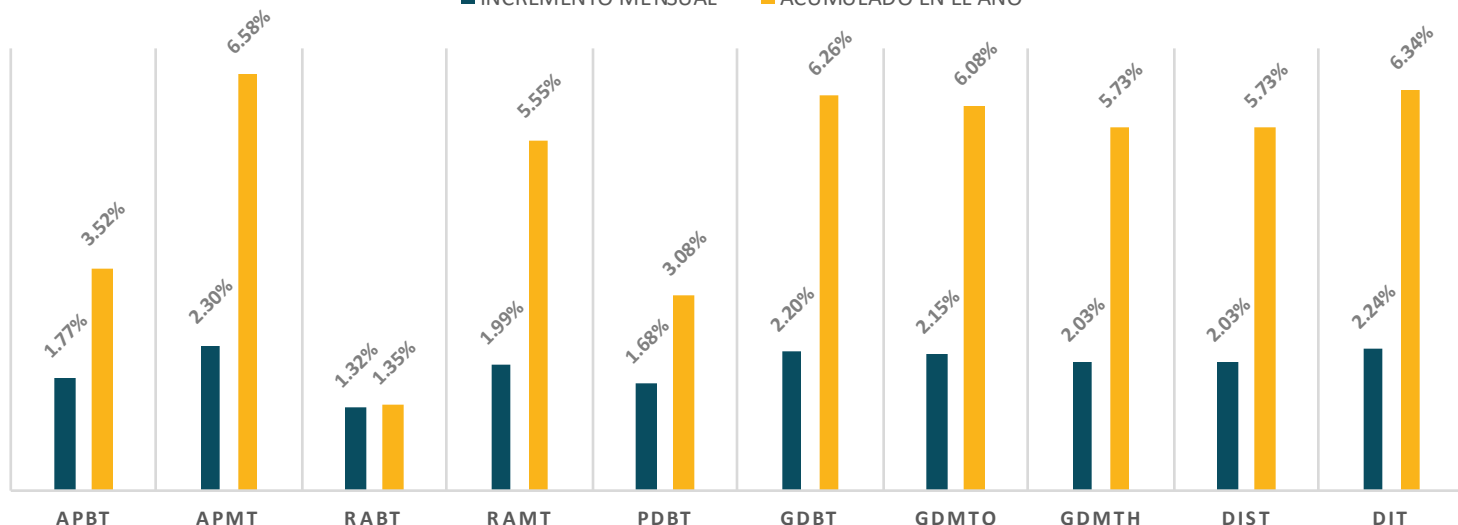
**TARIFAS DE LA CFE APLICABLES EN MAYO 2023**

ENERGÍA BASE \$/kWh										
División	APBT	APMT	RABT	RAMT	PDBT	GDBT	GDMTO	GDMTH	DIST	DIT
Baja California	2.8587	1.8333	2.0477	0.8013	2.5757	0.8703	0.7203	0.6171	0.6568	0.6314
Baja California Sur	5.1927	3.0363	2.3127	1.0343	4.0177	3.0943	2.3873	2.1409	2.3173	2.5808
Bajío	4.2198	2.5783	2.5428	0.9333	3.9198	1.8873	1.5683	1.0723	1.1136	0.8842
Centro Occidente	4.2332	2.5673	2.7832	0.9323	3.8482	1.4783	1.4213	1.0699	1.0739	0.9232
Centro Oriente	4.4029	2.5693	2.7669	0.9313	3.7569	1.7183	1.5473	1.0673	1.0574	0.9740
Centro Sur	4.8386	2.1083	2.9946	0.9373	3.8076	1.5723	1.2883	0.9805	1.1025	1.0408
Golfo Centro	4.0986	2.4773	2.6626	0.9223	4.0446	1.7003	1.3803	1.0163	1.0438	0.9948
Golfo Norte	3.8228	2.3293	2.3778	0.8983	3.6158	1.4103	1.2893	1.0377	1.0125	0.8288
Jalisco	4.6349	2.5733	2.9579	0.9353	4.4809	1.5253	1.4413	1.0302	1.0946	0.8994
Noroeste	3.6067	2.4003	2.2567	0.8933	3.4267	1.5543	1.3263	0.9848	1.0122	0.8021
Norte	4.2960	2.4573	2.8360	0.9113	3.7400	1.6213	1.2633	1.0381	0.9871	0.8917
Oriente	4.4325	2.5453	2.8595	0.9273	3.8775	1.3723	1.3483	0.9431	1.0107	0.9984
Peninsular	4.3528	2.7073	2.6108	0.9693	4.0828	2.1313	1.7703	1.2562	1.1420	1.0280
Sureste	4.2957	2.6413	2.6897	0.9393	3.8967	1.5213	1.3013	1.0270	1.0612	0.8282
Valle de México Centro	4.1529	2.5373	2.2899	0.9303	3.7739	2.0533	1.6253	1.1268	1.1472	1.0486
Valle de México Norte	4.9169	2.4413	2.6369	0.9293	3.8039	2.1803	1.5883	1.1238	0.8390	0.6735
Valle de México Sur	5.0239	2.5523	2.6419	0.9323	3.8249	2.2883	1.6403	1.1351	1.1345	1.0527

<b>MEDIA</b>	<b>4.3164</b>	<b>2.4915</b>	<b>2.6040</b>	<b>0.9269</b>	<b>3.7937</b>	<b>1.7635</b>	<b>1.4651</b>	<b>1.0981</b>	<b>1.1063</b>	<b>1.0047</b>
<b>MIN</b>	2.8587	1.8333	2.0477	0.8013	2.5757	0.8703	0.7203	0.6171	0.6568	0.6314
<b>MAX</b>	5.1927	3.0363	2.9946	1.0343	4.4809	3.0943	2.3873	2.1409	2.3173	2.5808
<b>DESV. EST.</b>	0.5584	0.2524	0.2666	0.0446	0.3842	0.4895	0.3316	0.2983	0.3349	0.4249
<b>COEF. VARIACION</b>	<b>13%</b>	<b>10%</b>	<b>10%</b>	<b>5%</b>	<b>10%</b>	<b>28%</b>	<b>23%</b>	<b>27%</b>	<b>30%</b>	<b>42%</b>

**CAMBIO PROMEDIO ENERGÍA BASE**

■ INCREMENTO MENSUAL    ■ ACUMULADO EN EL AÑO



Los cargos de las tarifas finales del suministro básico descritos en este apartado, corresponden a la integración de los cargos por Transmisión, Distribución, Operación del CENACE, Operación del Suministrador Básico, Servicios Conexos No MEM, Energía y Capacidad.

**TARIFAS DE LA CFE APLICABLES EN MAYO 2023**

ENERGÍA INTERMEDIA \$/kWh										
División	APBT	APMT	RABT	RAMT	PDBT	GDBT	GDMTO	GDMTH	DIST	DIT
Baja California								0.9647	1.0367	1.0704
Baja California Sur								2.7214	2.9502	3.2314
Bajío								1.9133	1.8278	1.6428
Centro Occidente								1.9160	1.7639	1.6447
Centro Oriente								1.9169	1.8056	1.6685
Centro Sur								1.7401	1.8258	1.7889
Golfo Centro								1.7265	1.6836	1.7689
Golfo Norte								1.6172	1.5947	1.4524
Jalisco								1.8478	1.8065	1.6487
Noroeste								1.5854	1.5279	1.3422
Norte								1.6575	1.5914	1.4873
Oriente								1.6669	1.7730	1.6855
Peninsular								2.1226	1.9568	1.8376
Sureste								1.7911	1.8027	1.5073
Valle de México Centro								1.8682	1.9766	1.8889
Valle de México Norte								1.8551	1.4659	1.2334
Valle de México Sur								1.8791	1.8712	1.8848
<b>MEDIA</b>								<b>1.8112</b>	<b>1.7800</b>	<b>1.6932</b>
<b>MIN</b>								0.9647	1.0367	1.0704
<b>MAX</b>								2.7214	2.9502	3.2314
<b>DESV. EST.</b>								0.3383	0.3748	0.4570
<b>COEF. VARIACION</b>								<b>19%</b>	<b>21%</b>	<b>27%</b>

## CAMBIO PROMEDIO ENERGÍA INTERMEDIA

■ INCREMENTO MENSUAL    ■ ACUMULADO EN EL AÑO



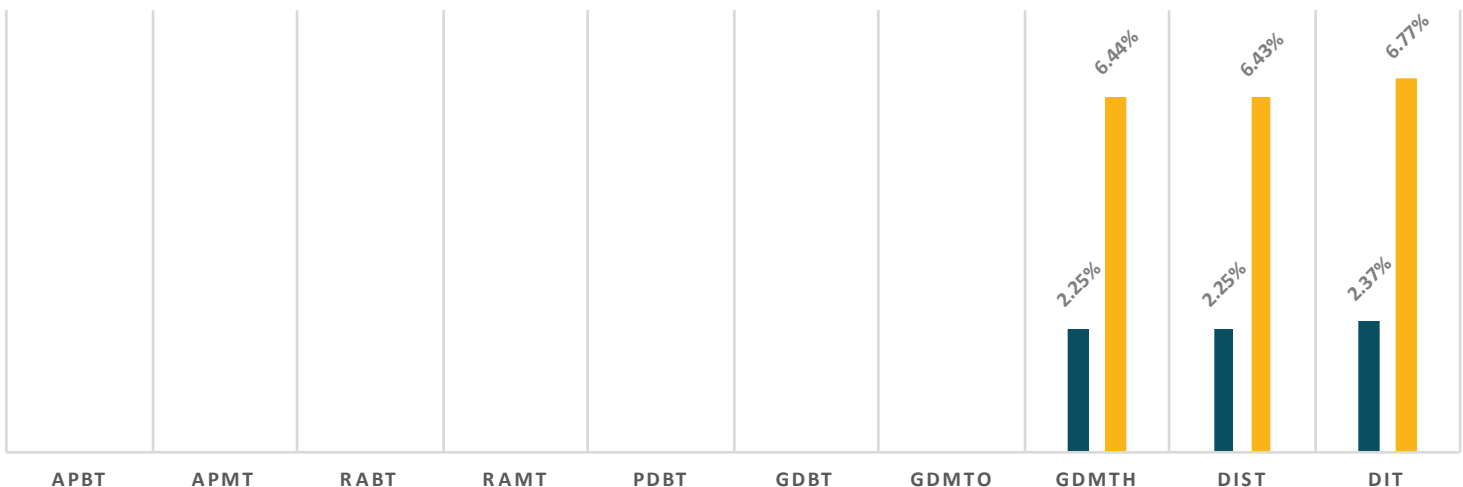
Los cargos de las tarifas finales del suministro básico descritos en este apartado, corresponden a la integración de los cargos por Transmisión, Distribución, Operación del CENACE, Operación del Suministrador Básico, Servicios Conexos No MEM, Energía y Capacidad.

**TARIFAS DE LA CFE APLICABLES EN MAYO 2023**

División	ENERGÍA PUNTA \$/kWh									
	APBT	APMT	RABT	RAMT	PDBT	GDBT	GDMTO	GDMTH	DIST	DIT
Baja California								1.3062	1.4111	1.4988
Baja California Sur								3.8355	4.1694	4.6037
Bajío								2.1815	2.1702	1.8170
Centro Occidente								2.1593	2.0786	1.8462
Centro Oriente								2.1650	2.0378	1.9739
Centro Sur								1.9711	2.1350	2.0995
Golfo Centro								2.0026	1.9015	1.9292
Golfo Norte								1.7560	1.7317	1.5258
Jalisco								2.0806	2.1366	1.8734
Noroeste								1.7585	1.7814	1.4823
Norte								1.9416	1.8673	1.7090
Oriente								1.8739	1.9945	1.9843
Peninsular								2.3699	2.1371	1.9725
Sureste								2.0103	2.0841	1.6685
Valle de México Centro								2.1834	2.2367	2.1011
Valle de México Norte								2.1706	1.6521	1.3742
Valle de México Sur								2.1994	2.1981	2.1086
<b>MEDIA</b>								<b>2.1156</b>	<b>2.1014</b>	<b>1.9746</b>
<b>MIN</b>								<b>1.3062</b>	<b>1.4111</b>	<b>1.3742</b>
<b>MAX</b>								<b>3.8355</b>	<b>4.1694</b>	<b>4.6037</b>
<b>DESV. EST.</b>								<b>0.5058</b>	<b>0.5778</b>	<b>0.7163</b>
<b>COEF. VARIACION</b>								<b>24%</b>	<b>27%</b>	<b>36%</b>

**CAMBIO PROMEDIO ENERGÍA PUNTA**

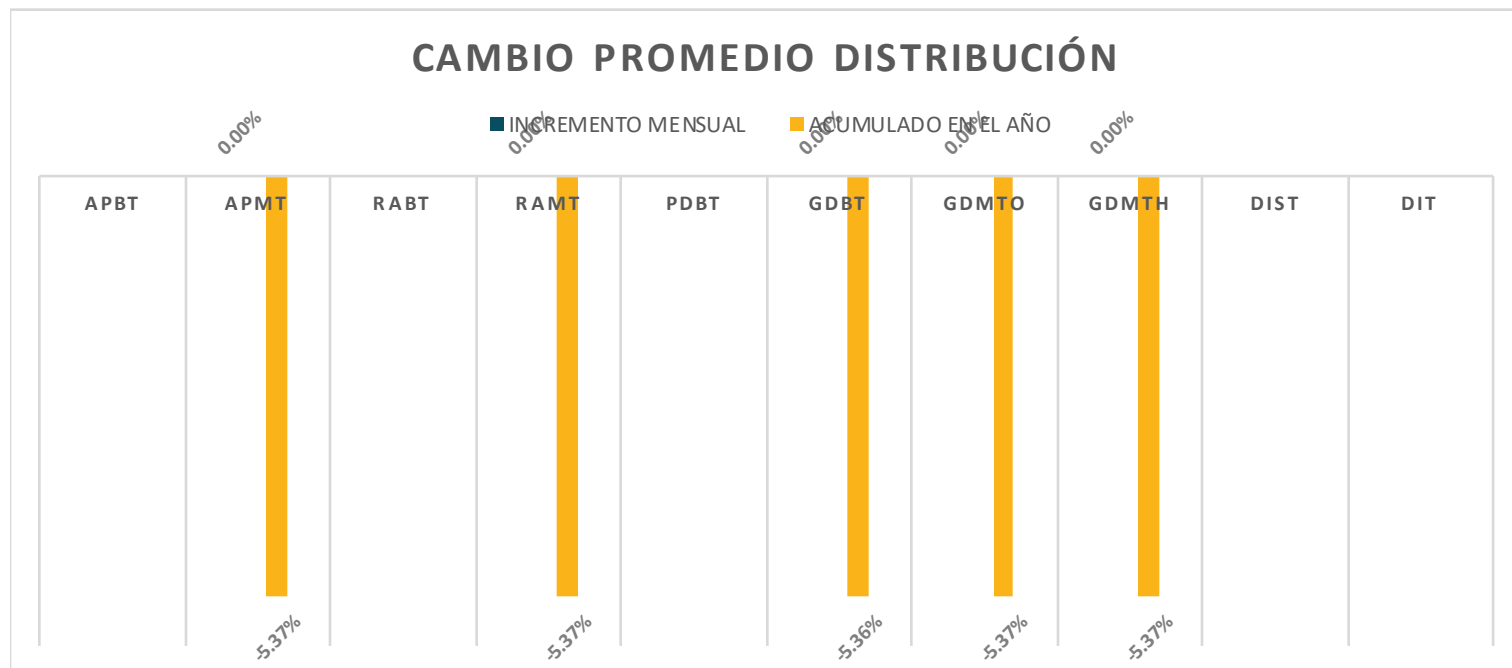
■ INCREMENTO MENSUAL ■ ACUMULADO EN EL AÑO



Los cargos de las tarifas finales del suministro básico descritos en este apartado, corresponden a la integración de los cargos por Transmisión, Distribución, Operación del CENACE, Operación del Suministrador Básico, Servicios Conexos No MEM, Energía y Capacidad.

**TARIFAS DE LA CFE APLICABLES EN MAYO 2023**

DISTRIBUCION \$/kW										
División	APBT	APMT	RABT	RAMT	PDBT	GDBT	GDMTO	GDMTH	DIST	DIT
Baja California		93.17		93.17		200.25	93.17	93.17		
Baja California Sur		93.17		93.17		200.25	93.17	93.17		
Bajío		101.35		101.35		383.44	101.35	101.35		
Centro Occidente		160.81		160.81		514.28	160.81	160.81		
Centro Oriente		154.72		154.72		478.65	154.72	154.72		
Centro Sur		228.72		228.72		539.90	228.72	228.72		
Golfo Centro		128.80		128.80		389.46	128.80	128.80		
Golfo Norte		59.81		59.81		283.03	59.81	59.81		
Jalisco		165.93		165.93		548.68	165.93	165.93		
Noroeste		93.96		93.96		220.50	93.96	93.96		
Norte		75.53		75.53		354.59	75.53	75.53		
Oriente		209.99		209.99		522.37	209.99	209.99		
Peninsular		93.92		93.92		306.82	93.92	93.92		
Sureste		146.44		146.44		455.99	146.44	146.44		
Valle de México Centro		63.69		63.69		254.71	63.69	63.69		
Valle de México Norte		90.51		90.51		326.96	90.51	90.51		
Valle de México Sur		70.70		70.70		315.16	70.70	70.70		
<b>MEDIA</b>		<b>119.48</b>		<b>119.48</b>		<b>370.30</b>	<b>119.48</b>	<b>119.48</b>		
<b>MIN</b>		<b>59.81</b>		<b>59.81</b>		<b>200.25</b>	<b>59.81</b>	<b>59.81</b>		
<b>MAX</b>		<b>228.72</b>		<b>228.72</b>		<b>548.68</b>	<b>228.72</b>	<b>228.72</b>		
<b>DESV. EST.</b>		<b>50.55</b>		<b>50.55</b>		<b>121.07</b>	<b>50.55</b>	<b>50.55</b>		
<b>COEF. VARIACION</b>		<b>42%</b>		<b>42%</b>		<b>33%</b>	<b>42%</b>	<b>42%</b>		

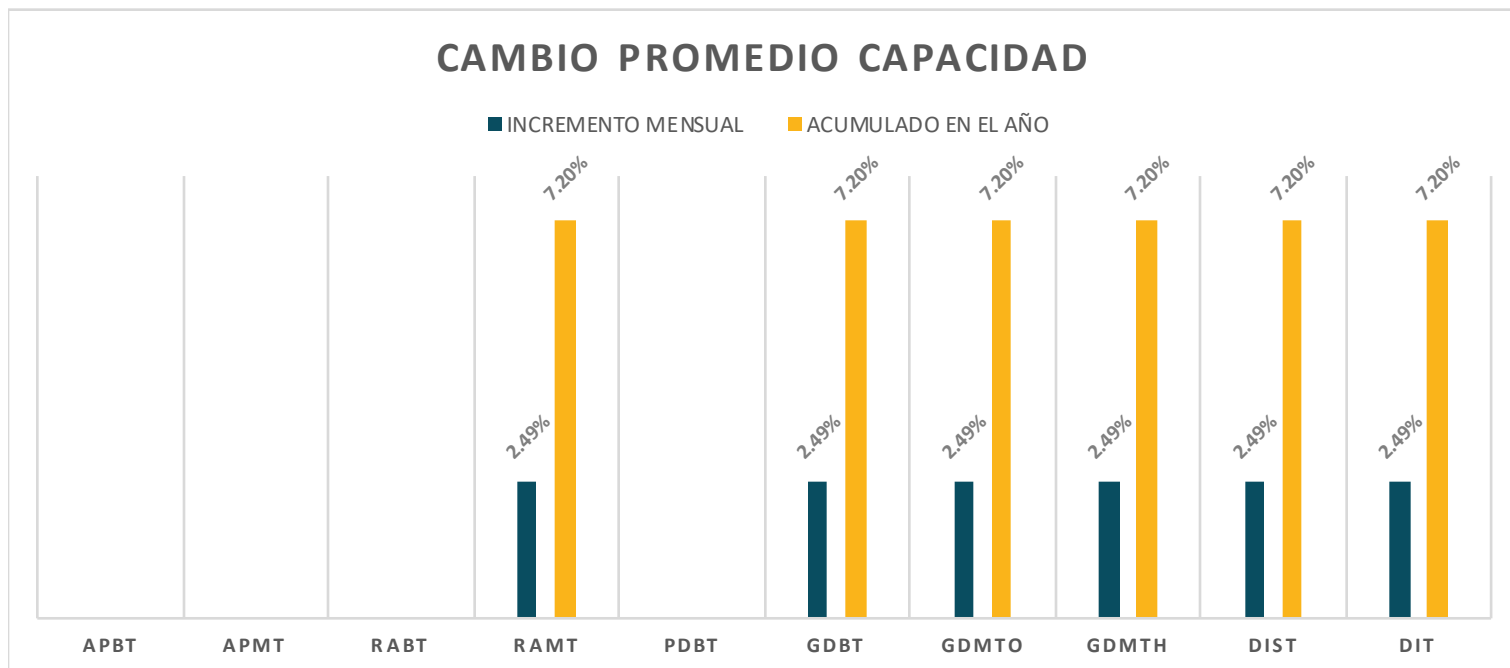
**CAMBIO PROMEDIO DISTRIBUCIÓN**


Los cargos de las tarifas finales del suministro básico descritos en este apartado, corresponden a la integración de los cargos por Transmisión, Distribución, Operación del CENACE, Operación del Suministrador Básico, Servicios Conexos No MEM, Energía y Capacidad.

**TARIFAS DE LA CFE APLICABLES EN MAYO 2023**

División	CAPACIDAD \$/kW									
	APBT	APMT	RABT	RAMT	PDBT	GDBT	GDMTO	GDMTH	DIST	DIT
Baja California				158.26		319.71	350.05	367.46	402.57	412.41
Baja California Sur				158.26		271.57	269.16	263.40	293.73	341.19
Bajío				158.26		312.06	346.56	402.57	412.41	412.41
Centro Occidente				158.26		266.98	305.38	402.41	412.41	412.41
Centro Oriente				158.26		280.88	343.66	398.83	412.41	412.41
Centro Sur				158.26		248.11	269.51	374.53	412.41	412.41
Golfo Centro				158.26		312.06	329.52	402.57	412.41	412.41
Golfo Norte				158.26		273.92	350.05	412.41	412.41	412.41
Jalisco				158.26		250.61	319.76	402.57	412.41	402.57
Noroeste				158.26		319.71	350.05	402.57	412.41	402.48
Norte				158.26		312.06	319.76	412.41	412.41	412.41
Oriente				158.26		231.82	298.80	369.52	412.41	412.41
Peninsular				158.26		312.06	340.13	402.57	398.20	393.74
Sureste				158.26		254.92	265.56	354.10	402.57	357.51
Valle de México Centro				158.26		319.71	356.99	412.41	412.41	412.41
Valle de México Norte				158.26		306.73	350.05	412.41	402.57	402.57
Valle de México Sur				158.26		312.06	358.63	412.41	412.41	412.41

<b>MEDIA</b>	<b>158.26</b>	<b>288.53</b>	<b>324.92</b>	<b>388.54</b>	<b>402.86</b>	<b>402.15</b>
<b>MIN</b>	158.26	231.82	265.56	263.40	293.73	341.19
<b>MAX</b>	158.26	319.71	358.63	412.41	412.41	412.41
<b>DESV. EST.</b>	0.00	30.06	32.19	37.06	28.53	20.82
<b>COEF. VARIACION</b>	<b>0%</b>	<b>10%</b>	<b>10%</b>	<b>10%</b>	<b>7%</b>	<b>5%</b>

**CAMBIO PROMEDIO CAPACIDAD**


Los cargos de las tarifas finales del suministro básico descritos en este apartado, corresponden a la integración de los cargos por Transmisión, Distribución, Operación del CENACE, Operación del Suministrador Básico, Servicios Conexos No MEM, Energía y Capacidad.