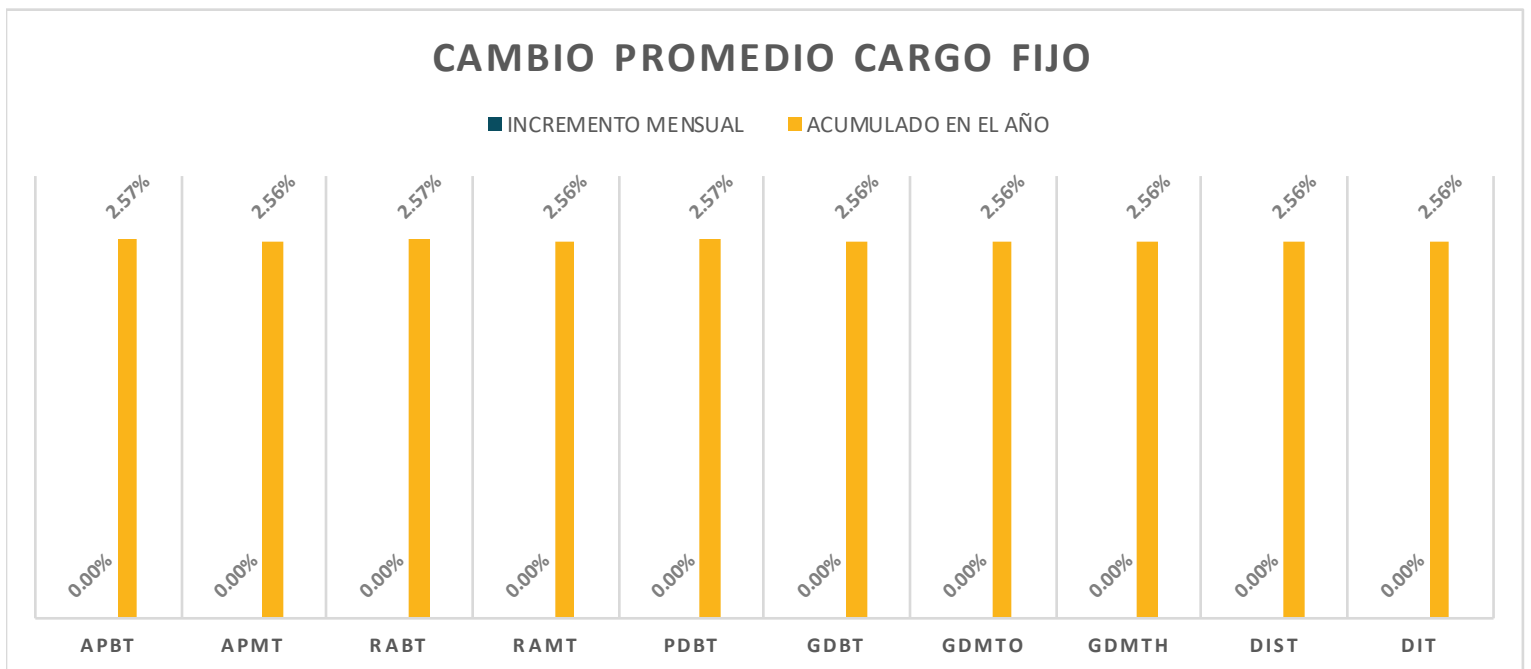


**TARIFAS DE LA CFE APLICABLES EN FEBRERO 2025**

CARGO FIJO										
División	APBT	APMT	RABT	RAMT	PDBT	GDBT	GDMTO	GDMTH	DIST	DIT
Baja California	78.29	782.90	78.29	782.90	78.29	782.90	782.90	782.90	2,348.70	2,348.70
Baja California Sur	78.29	782.90	78.29	782.90	78.29	782.90	782.90	782.90	2,348.70	2,348.70
Bajío	36.89	368.95	36.89	368.95	36.89	368.95	368.95	368.95	1,106.85	1,106.85
Centro Occidente	24.53	245.25	24.53	245.25	24.53	245.25	245.25	245.25	735.76	735.76
Centro Oriente	30.81	308.10	30.81	308.10	30.81	308.10	308.10	308.10	924.29	924.29
Centro Sur	28.97	289.74	28.97	289.74	28.97	289.74	289.74	289.74	869.22	869.22
Golfo Centro	34.40	343.99	34.40	343.99	34.40	343.99	343.99	343.99	1,031.98	1,031.98
Golfo Norte	55.18	551.77	55.18	551.77	55.18	551.77	551.77	551.77	1,655.31	1,655.31
Jalisco	37.24	372.38	37.24	372.38	37.24	372.38	372.38	372.38	1,117.15	1,117.15
Noroeste	77.77	777.67	77.77	777.67	77.77	777.67	777.67	777.67	2,333.01	2,333.01
Norte	72.64	726.37	72.64	726.37	72.64	726.37	726.37	726.37	2,179.12	2,179.12
Oriente	47.45	474.54	47.45	474.54	47.45	474.54	474.54	474.54	1,423.62	1,423.62
Peninsular	42.16	421.57	42.16	421.57	42.16	421.57	421.57	421.57	1,264.70	1,264.70
Sureste	40.11	401.12	40.11	401.12	40.11	401.12	401.12	401.12	1,203.37	1,203.37
Valle de México Centro	46.68	466.83	46.68	466.83	46.68	466.83	466.83	466.83	1,400.49	1,400.49
Valle de México Norte	56.36	563.57	56.36	563.57	56.36	563.57	563.57	563.57	1,690.72	1,690.72
Valle de México Sur	44.88	448.77	44.88	448.77	44.88	448.77	448.77	448.77	1,346.31	1,346.31

<b>MEDIA</b>	<b>48.98</b>	<b>489.79</b>	<b>48.98</b>	<b>489.79</b>	<b>48.98</b>	<b>489.79</b>	<b>489.79</b>	<b>489.79</b>	<b>1,469.37</b>	<b>1,469.37</b>
<b>MIN</b>	24.53	245.25	24.53	245.25	24.53	245.25	245.25	245.25	735.76	735.76
<b>MAX</b>	78.29	782.90	78.29	782.90	78.29	782.90	782.90	782.90	2,348.70	2,348.70
<b>DESV. EST.</b>	17.98	179.82	17.98	179.82	17.98	179.82	179.82	179.82	539.47	539.47
<b>COEF. VARIACION</b>	<b>37%</b>	<b>37%</b>	<b>37%</b>	<b>37%</b>	<b>37%</b>	<b>37%</b>	<b>37%</b>	<b>37%</b>	<b>37%</b>	<b>37%</b>



Los cargos de las tarifas finales del suministro básico descritos en este apartado, corresponden a la integración de los cargos por Transmisión, Distribución, Operación del CENACE, Operación del Suministrador Básico, Servicios Conexos No MEM, Energía y Capacidad.

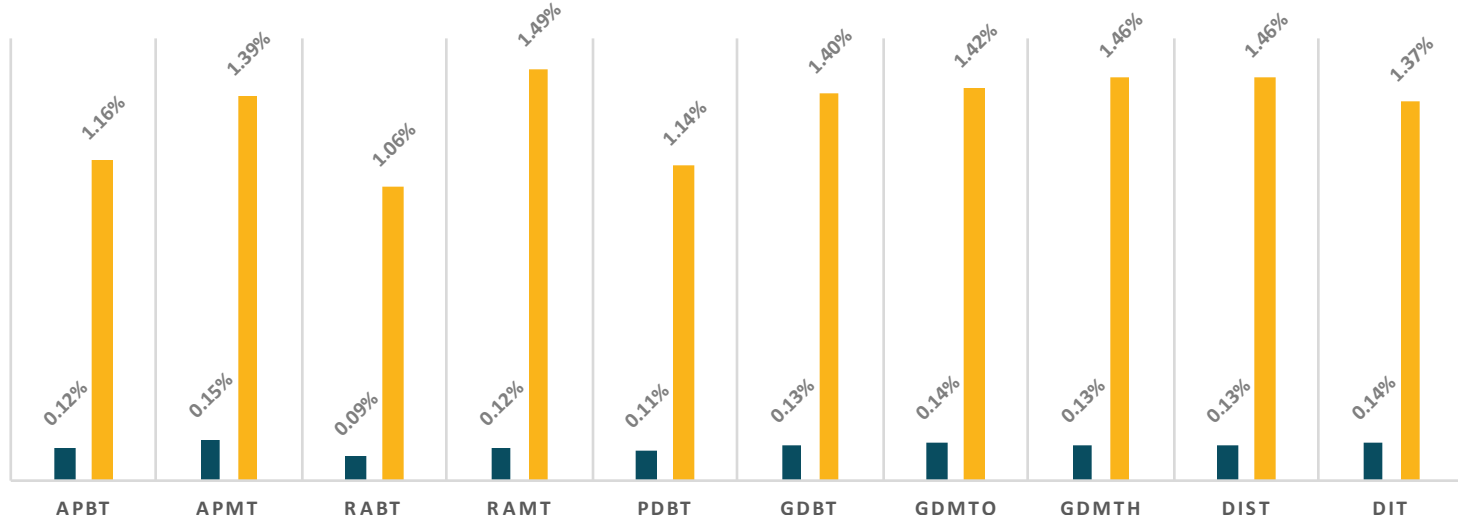
**TARIFAS DE LA CFE APLICABLES EN FEBRERO 2025**

ENERGÍA BASE \$/kWh										
División	APBT	APMT	RABT	RAMT	PDBT	GDBT	GDMTO	GDMTH	DIST	DIT
Baja California	2.9661	1.9196	2.1141	0.8366	2.6671	0.9086	0.7516	0.6433	0.6849	0.6601
Baja California Sur	5.4121	3.1786	2.3921	1.0806	4.1801	3.2406	2.4996	2.2410	2.4260	2.7042
Bajío	4.3798	2.6996	2.6228	0.9756	4.0668	1.9756	1.6406	1.1205	1.1638	0.9252
Centro Occidente	4.3832	2.6886	2.8612	0.9736	3.9772	1.5456	1.4866	1.1181	1.1222	0.9661
Centro Oriente	4.5617	2.6896	2.8477	0.9726	3.8857	1.7986	1.6196	1.1153	1.1049	1.0194
Centro Sur	5.0136	2.2076	3.0806	0.9796	3.9326	1.6446	1.3466	1.0243	1.1522	1.0894
Golfo Centro	4.2490	2.5946	2.7430	0.9636	4.1920	1.7786	1.4436	1.0618	1.0907	1.0412
Golfo Norte	3.9690	2.4386	2.4550	0.9376	3.7520	1.4746	1.3476	1.0843	1.0579	0.8671
Jalisco	4.7997	2.6936	3.0397	0.9766	4.6367	1.5956	1.5076	1.0764	1.1440	0.9412
Noroeste	3.7448	2.5136	2.3288	0.9326	3.5568	1.6256	1.3866	1.0288	1.0575	0.8391
Norte	4.4483	2.5736	2.9183	0.9516	3.8643	1.6956	1.3206	1.0847	1.0312	0.9331
Oriente	4.5908	2.6646	2.9408	0.9676	4.0078	1.4356	1.4096	0.9851	1.0560	1.0449
Peninsular	4.5196	2.8346	2.6916	1.0126	4.2356	2.2306	1.8526	1.3134	1.1937	1.0760
Sureste	4.4519	2.7666	2.7689	0.9816	4.0349	1.5916	1.3606	1.0731	1.1089	0.8665
Valle de México Centro	4.3235	2.6566	2.3705	0.9716	3.9265	2.1496	1.7006	1.1777	1.1991	1.0976
Valle de México Norte	5.1178	2.5566	2.7268	0.9706	3.9508	2.2826	1.6626	1.1745	0.8759	0.7042
Valle de México Sur	5.2316	2.6716	2.7336	0.9736	3.9736	2.3956	1.7166	1.1864	1.1858	1.1019

<b>MEDIA</b>	<b>4.4801</b>	<b>2.6087</b>	<b>2.6844</b>	<b>0.9681</b>	<b>3.9318</b>	<b>1.8452</b>	<b>1.5325</b>	<b>1.1476</b>	<b>1.1562</b>	<b>1.0516</b>
<b>MIN</b>	2.9661	1.9196	2.1141	0.8366	2.6671	0.9086	0.7516	0.6433	0.6849	0.6601
<b>MAX</b>	5.4121	3.1786	3.0806	1.0806	4.6367	3.2406	2.4996	2.2410	2.4260	2.7042
<b>DESV. EST.</b>	0.5831	0.2641	0.2702	0.0467	0.3982	0.5133	0.3479	0.3127	0.3511	0.4455
<b>COEF. VARIACION</b>	<b>13%</b>	<b>10%</b>	<b>10%</b>	<b>5%</b>	<b>10%</b>	<b>28%</b>	<b>23%</b>	<b>27%</b>	<b>30%</b>	<b>42%</b>

**CAMBIO PROMEDIO ENERGÍA BASE**

■ INCREMENTO MENSUAL    ■ ACUMULADO EN EL AÑO



Los cargos de las tarifas finales del suministro básico descritos en este apartado, corresponden a la integración de los cargos por Transmisión, Distribución, Operación del CENACE, Operación del Suministrador Básico, Servicios Conexos No MEM, Energía y Capacidad.

**TARIFAS DE LA CFE APLICABLES EN FEBRERO 2025**

División	ENERGÍA INTERMEDIA \$/kWh									
	APBT	APMT	RABT	RAMT	PDBT	GDBT	GDMTO	GDMTH	DIST	DIT
Baja California								1.0078	1.0832	1.1205
Baja California Sur								2.8498	3.0897	3.3865
Bajío								2.0024	1.9127	1.7206
Centro Occidente								2.0052	1.8458	1.7227
Centro Oriente								2.0062	1.8895	1.7476
Centro Sur								1.8208	1.9107	1.8739
Golfo Centro								1.8066	1.7615	1.8529
Golfo Norte								1.6919	1.6683	1.5210
Jalisco								1.9337	1.8904	1.7268
Noroeste								1.6585	1.5983	1.4055
Norte								1.7341	1.6649	1.5576
Oriente								1.7441	1.8553	1.7655
Peninsular								2.2219	2.0480	1.9249
Sureste								1.8743	1.8865	1.5786
Valle de México Centro								1.9551	2.0688	1.9788
Valle de México Norte								1.9414	1.5332	1.2914
Valle de México Sur								1.9666	1.9583	1.9744
<b>MEDIA</b>								<b>1.8953</b>	<b>1.8627</b>	<b>1.7735</b>
<b>MIN</b>								<b>1.0078</b>	<b>1.0832</b>	<b>1.1205</b>
<b>MAX</b>								<b>2.8498</b>	<b>3.0897</b>	<b>3.3865</b>
<b>DESV. EST.</b>								<b>0.3548</b>	<b>0.3931</b>	<b>0.4792</b>
<b>COEF. VARIACION</b>								<b>19%</b>	<b>21%</b>	<b>27%</b>

### CAMBIO PROMEDIO ENERGÍA INTERMEDIA

■ INCREMENTO MENSUAL    ■ ACUMULADO EN EL AÑO



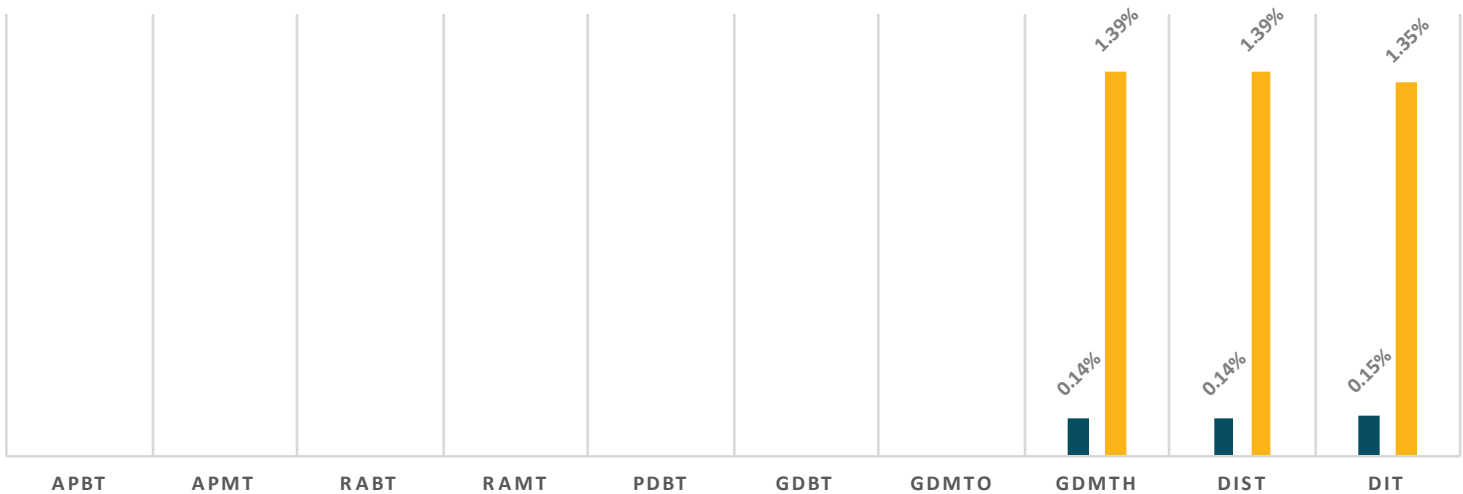
Los cargos de las tarifas finales del suministro básico descritos en este apartado, corresponden a la integración de los cargos por Transmisión, Distribución, Operación del CENACE, Operación del Suministrador Básico, Servicios Conexos No MEM, Energía y Capacidad.

**TARIFAS DE LA CFE APLICABLES EN FEBRERO 2025**

ENERGÍA PUNTA \$/kWh										
División	APBT	APMT	RABT	RAMT	PDBT	GDBT	GDMTO	GDMTH	DIST	DIT
Baja California								1.3659	1.4759	1.5697
Baja California Sur								4.0180	4.3681	4.8254
Bajío								2.2836	2.2718	1.9033
Centro Occidente								2.2604	2.1757	1.9339
Centro Oriente								2.2664	2.1330	2.0679
Centro Sur								2.0630	2.2348	2.1996
Golfo Centro								2.0960	1.9900	2.0210
Golfo Norte								1.8375	1.8120	1.5979
Jalisco								2.1778	2.2365	1.9624
Noroeste								1.8401	1.8641	1.5524
Norte								2.0320	1.9542	1.7900
Oriente								1.9611	2.0876	2.0787
Peninsular								2.4812	2.2371	2.0664
Sureste								2.1041	2.1816	1.7476
Valle de México Centro								2.2857	2.3416	2.2012
Valle de México Norte								2.2722	1.7285	1.4390
Valle de México Sur								2.3024	2.3011	2.2091
<b>MEDIA</b>								<b>2.2146</b>	<b>2.1996</b>	<b>2.0686</b>
<b>MIN</b>								<b>1.3659</b>	<b>1.4759</b>	<b>1.4390</b>
<b>MAX</b>								<b>4.0180</b>	<b>4.3681</b>	<b>4.8254</b>
<b>DESV. EST.</b>								<b>0.5303</b>	<b>0.6058</b>	<b>0.7511</b>
<b>COEF. VARIACION</b>								<b>24%</b>	<b>28%</b>	<b>36%</b>

**CAMBIO PROMEDIO ENERGÍA PUNTA**

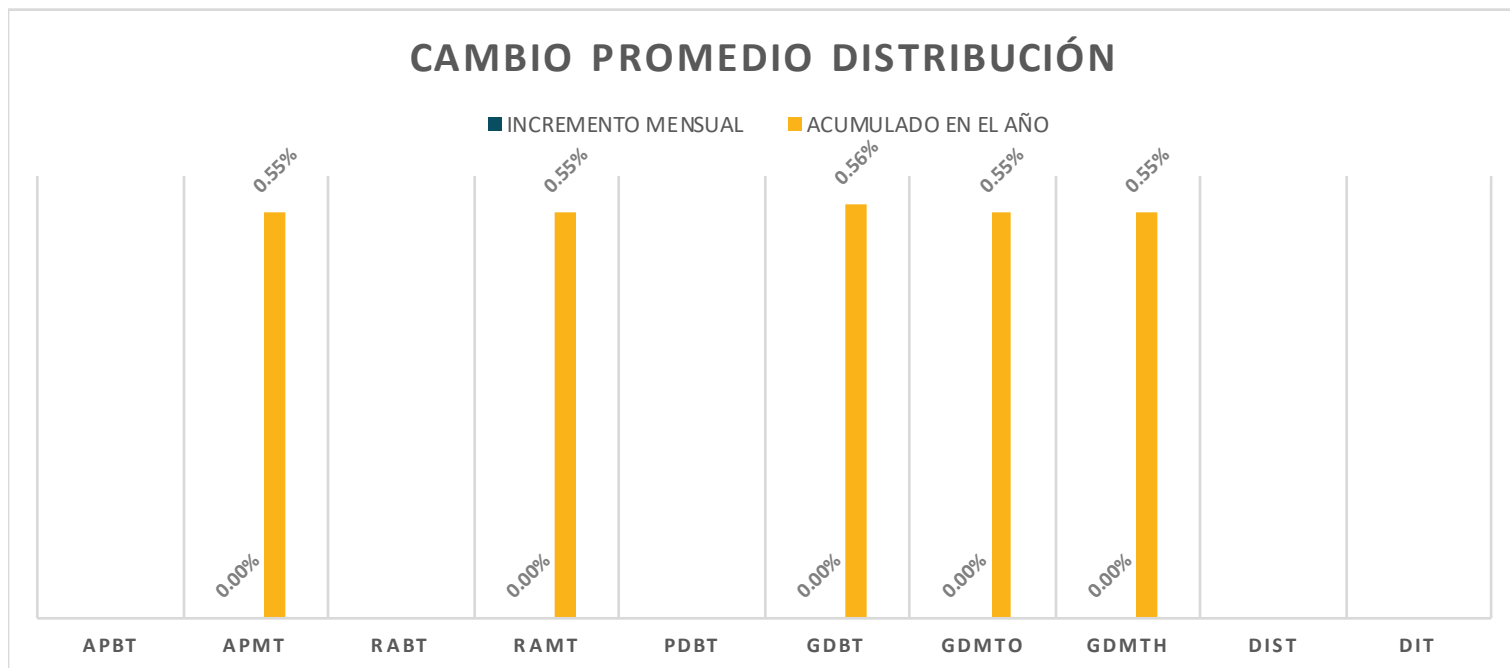
■ INCREMENTO MENSUAL    ■ ACUMULADO EN EL AÑO



Los cargos de las tarifas finales del suministro básico descritos en este apartado, corresponden a la integración de los cargos por Transmisión, Distribución, Operación del CENACE, Operación del Suministrador Básico, Servicios Conexos No MEM, Energía y Capacidad.

**TARIFAS DE LA CFE APLICABLES EN FEBRERO 2025**

DISTRIBUCION \$/kW										
División	APBT	APMT	RABT	RAMT	PDBT	GDBT	GDMTO	GDMTH	DIST	DIT
Baja California		93.86		93.86		201.73	93.86	93.86		
Baja California Sur		93.86		93.86		201.73	93.86	93.86		
Bajío		102.05		102.05		386.09	102.05	102.05		
Centro Occidente		162.01		162.01		518.12	162.01	162.01		
Centro Oriente		155.81		155.81		482.02	155.81	155.81		
Centro Sur		230.35		230.35		543.74	230.35	230.35		
Golfo Centro		130.04		130.04		393.20	130.04	130.04		
Golfo Norte		60.23		60.23		285.03	60.23	60.23		
Jalisco		167.07		167.07		552.46	167.07	167.07		
Noroeste		94.64		94.64		222.11	94.64	94.64		
Norte		76.22		76.22		357.81	76.22	76.22		
Oriente		211.58		211.58		526.33	211.58	211.58		
Peninsular		94.61		94.61		309.09	94.61	94.61		
Sureste		147.44		147.44		459.11	147.44	147.44		
Valle de México Centro		64.12		64.12		256.43	64.12	64.12		
Valle de México Norte		91.12		91.12		329.17	91.12	91.12		
Valle de México Sur		71.18		71.18		317.32	71.18	71.18		
<b>MEDIA</b>		<b>120.36</b>		<b>120.36</b>		<b>373.03</b>	<b>120.36</b>	<b>120.36</b>		
<b>MIN</b>		<b>60.23</b>		<b>60.23</b>		<b>201.73</b>	<b>60.23</b>	<b>60.23</b>		
<b>MAX</b>		<b>230.35</b>		<b>230.35</b>		<b>552.46</b>	<b>230.35</b>	<b>230.35</b>		
<b>DESV. EST.</b>		<b>50.92</b>		<b>50.92</b>		<b>121.94</b>	<b>50.92</b>	<b>50.92</b>		
<b>COEF. VARIACION</b>		<b>42%</b>		<b>42%</b>		<b>33%</b>	<b>42%</b>	<b>42%</b>		

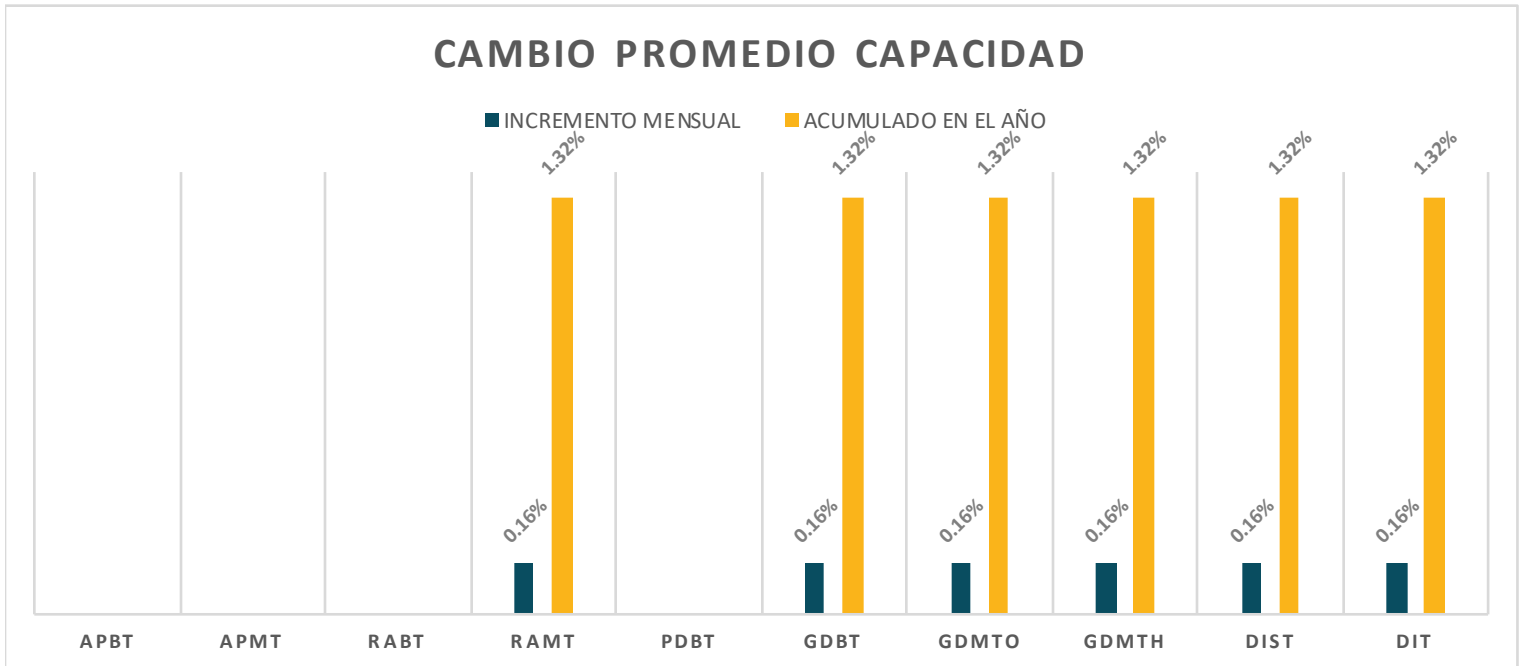
**CAMBIO PROMEDIO DISTRIBUCIÓN**


Los cargos de las tarifas finales del suministro básico descritos en este apartado, corresponden a la integración de los cargos por Transmisión, Distribución, Operación del CENACE, Operación del Suministrador Básico, Servicios Conexos No MEM, Energía y Capacidad.

**TARIFAS DE LA CFE APLICABLES EN FEBRERO 2025**

División	CAPACIDAD \$/kW									
	APBT	APMT	RABT	RAMT	PDBT	GDBT	GDMTO	GDMTH	DIST	DIT
Baja California				165.95		335.24	367.06	385.31	422.13	432.44
Baja California Sur				165.95		284.77	282.23	276.20	308.01	357.76
Bajío				165.95		327.22	363.40	422.13	432.44	432.44
Centro Occidente				165.95		279.95	320.22	421.96	432.44	432.44
Centro Oriente				165.95		294.52	360.36	418.21	432.44	432.44
Centro Sur				165.95		260.17	282.61	392.73	432.44	432.44
Golfo Centro				165.95		327.22	345.54	422.13	432.44	432.44
Golfo Norte				165.95		287.22	367.06	432.44	432.44	432.44
Jalisco				165.95		262.79	335.29	422.13	432.44	422.13
Noroeste				165.95		335.24	367.06	422.13	432.44	422.04
Norte				165.95		327.22	335.30	432.44	432.44	432.44
Oriente				165.95		243.08	313.31	387.47	432.44	432.44
Peninsular				165.95		327.22	356.65	422.13	417.54	412.87
Sureste				165.95		267.30	278.47	371.31	422.13	374.88
Valle de México Centro				165.95		335.24	374.34	432.44	432.44	432.44
Valle de México Norte				165.95		321.63	367.06	432.44	422.13	422.13
Valle de México Sur				165.95		327.22	376.06	432.44	432.44	432.44

<b>MEDIA</b>	<b>165.95</b>	<b>302.54</b>	<b>340.71</b>	<b>407.41</b>	<b>422.42</b>	<b>421.69</b>
<b>MIN</b>	165.95	243.08	278.47	276.20	308.01	357.76
<b>MAX</b>	165.95	335.24	376.06	432.44	432.44	432.44
<b>DESV. EST.</b>	-	31.52	33.76	38.86	29.92	21.83
<b>COEF. VARIACION</b>	<b>0%</b>	<b>10%</b>	<b>10%</b>	<b>10%</b>	<b>7%</b>	<b>5%</b>

**CAMBIO PROMEDIO CAPACIDAD**


Los cargos de las tarifas finales del suministro básico descritos en este apartado, corresponden a la integración de los cargos por Transmisión, Distribución, Operación del CENACE, Operación del Suministrador Básico, Servicios Conexos No MEM, Energía y Capacidad.