

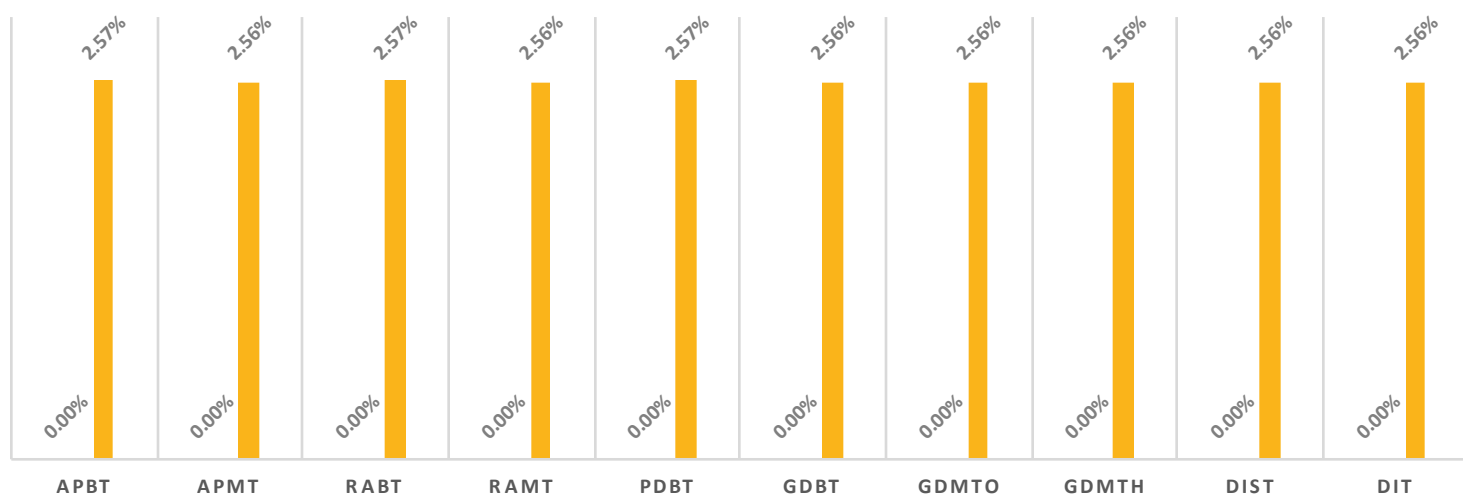
TARIFAS DE LA CFE APLICABLES EN ABRIL 2025

CARGO FIJO										
División	APBT	APMT	RABT	RAMT	PDBT	GDBT	GDMTO	GDMTH	DIST	DIT
Baja California	78.29	782.90	78.29	782.90	78.29	782.90	782.90	782.90	2,348.70	2,348.70
Baja California Sur	78.29	782.90	78.29	782.90	78.29	782.90	782.90	782.90	2,348.70	2,348.70
Bajío	36.89	368.95	36.89	368.95	36.89	368.95	368.95	368.95	1,106.85	1,106.85
Centro Occidente	24.53	245.25	24.53	245.25	24.53	245.25	245.25	245.25	735.76	735.76
Centro Oriente	30.81	308.10	30.81	308.10	30.81	308.10	308.10	308.10	924.29	924.29
Centro Sur	28.97	289.74	28.97	289.74	28.97	289.74	289.74	289.74	869.22	869.22
Golfo Centro	34.40	343.99	34.40	343.99	34.40	343.99	343.99	343.99	1,031.98	1,031.98
Golfo Norte	55.18	551.77	55.18	551.77	55.18	551.77	551.77	551.77	1,655.31	1,655.31
Jalisco	37.24	372.38	37.24	372.38	37.24	372.38	372.38	372.38	1,117.15	1,117.15
Noroeste	77.77	777.67	77.77	777.67	77.77	777.67	777.67	777.67	2,333.01	2,333.01
Norte	72.64	726.37	72.64	726.37	72.64	726.37	726.37	726.37	2,179.12	2,179.12
Oriente	47.45	474.54	47.45	474.54	47.45	474.54	474.54	474.54	1,423.62	1,423.62
Peninsular	42.16	421.57	42.16	421.57	42.16	421.57	421.57	421.57	1,264.70	1,264.70
Sureste	40.11	401.12	40.11	401.12	40.11	401.12	401.12	401.12	1,203.37	1,203.37
Valle de México Centro	46.68	466.83	46.68	466.83	46.68	466.83	466.83	466.83	1,400.49	1,400.49
Valle de México Norte	56.36	563.57	56.36	563.57	56.36	563.57	563.57	563.57	1,690.72	1,690.72
Valle de México Sur	44.88	448.77	44.88	448.77	44.88	448.77	448.77	448.77	1,346.31	1,346.31

MEDIA	48.98	489.79	48.98	489.79	48.98	489.79	489.79	489.79	1,469.37	1,469.37
MIN	24.53	245.25	24.53	245.25	24.53	245.25	245.25	245.25	735.76	735.76
MAX	78.29	782.90	78.29	782.90	78.29	782.90	782.90	782.90	2,348.70	2,348.70
DESV. EST.	17.98	179.82	17.98	179.82	17.98	179.82	179.82	179.82	539.47	539.47
COEF. VARIACION	37%	37%	37%	37%	37%	37%	37%	37%	37%	37%

CAMBIO PROMEDIO CARGO FIJO

■ INCREMENTO MENSUAL ■ ACUMULADO EN EL AÑO



Los cargos de las tarifas finales del suministro básico descritos en este apartado, corresponden a la integración de los cargos por Transmisión, Distribución, Operación del CENACE, Operación del Suministrador Básico, Servicios Conexos No MEM, Energía y Capacidad.

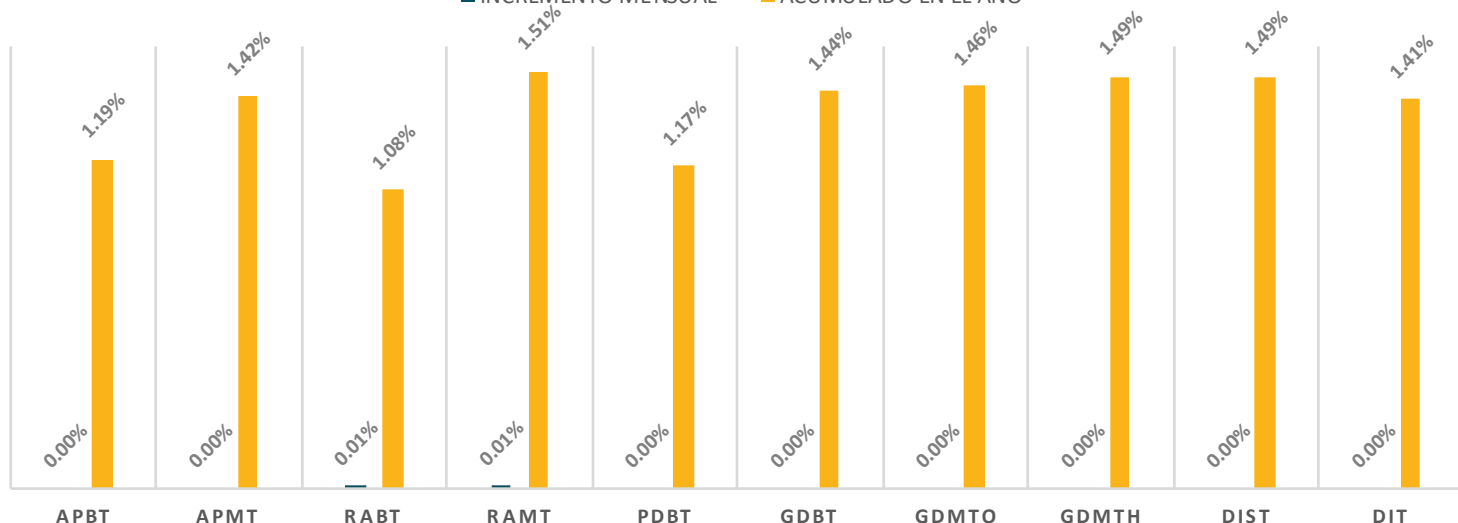
TARIFAS DE LA CFE APLICABLES EN ABRIL 2025

ENERGÍA BASE \$/kWh										
División	APBT	APMT	RABT	RAMT	PDBT	GDBT	GDMTO	GDMTH	DIST	DIT
Baja California	2.9663	1.9202	2.1144	0.8366	2.6684	0.9086	0.7521	0.6435	0.6851	0.6604
Baja California Sur	5.4139	3.1804	2.3933	1.0809	4.1822	3.2420	2.5007	2.2419	2.4269	2.7053
Bajío	4.3812	2.7006	2.6235	0.9756	4.0674	1.9761	1.6408	1.1209	1.1643	0.9256
Centro Occidente	4.3837	2.6889	2.8624	0.9743	3.9789	1.5464	1.4874	1.1185	1.1226	0.9665
Centro Oriente	4.5636	2.6906	2.8480	0.9732	3.8864	1.7988	1.6197	1.1156	1.1053	1.0198
Centro Sur	5.0149	2.2075	3.0811	0.9798	3.9339	1.6451	1.3474	1.0246	1.1526	1.0898
Golfo Centro	4.2505	2.5955	2.7438	0.9634	4.1933	1.7796	1.4444	1.0622	1.0911	1.0415
Golfo Norte	3.9704	2.4395	2.4551	0.9379	3.7535	1.4754	1.3482	1.0847	1.0582	0.8674
Jalisco	4.8004	2.6947	3.0400	0.9768	4.6377	1.5963	1.5081	1.0768	1.1444	0.9415
Noroeste	3.7461	2.5142	2.3293	0.9327	3.5581	1.6267	1.3870	1.0291	1.0578	0.8394
Norte	4.4500	2.5741	2.9190	0.9516	3.8658	1.6967	1.3215	1.0851	1.0316	0.9334
Oriente	4.5918	2.6660	2.9409	0.9683	4.0087	1.4358	1.4105	0.9854	1.0563	1.0453
Peninsular	4.5205	2.8355	2.6925	1.0130	4.2367	2.2319	1.8532	1.3138	1.1941	1.0765
Sureste	4.4540	2.7668	2.7690	0.9818	4.0355	1.5921	1.3609	1.0734	1.1093	0.8668
Valle de México Centro	4.3249	2.6574	2.3708	0.9721	3.9277	2.1501	1.7014	1.1781	1.1995	1.0980
Valle de México Norte	5.1195	2.5574	2.7278	0.9709	3.9512	2.2837	1.6627	1.1749	0.8762	0.7045
Valle de México Sur	5.2332	2.6728	2.7343	0.9738	3.9747	2.3967	1.7170	1.1868	1.1862	1.1024

MEDIA	4.4815	2.6095	2.6850	0.9684	3.9329	1.8460	1.5331	1.1480	1.1566	1.0520
MIN	2.9663	1.9202	2.1144	0.8366	2.6684	0.9086	0.7521	0.6435	0.6851	0.6604
MAX	5.4139	3.1804	3.0811	1.0809	4.6377	3.2420	2.5007	2.2419	2.4269	2.7053
DESV. EST.	0.5834	0.2644	0.2702	0.0468	0.3981	0.5136	0.3479	0.3129	0.3513	0.4457
COEF. VARIACION	13%	10%	10%	5%	10%	28%	23%	27%	30%	42%

CAMBIO PROMEDIO ENERGÍA BASE

■ INCREMENTO MENSUAL ■ ACUMULADO EN EL AÑO



Los cargos de las tarifas finales del suministro básico descritos en este apartado, corresponden a la integración de los cargos por Transmisión, Distribución, Operación del CENACE, Operación del Suministrador Básico, Servicios Conexos No MEM, Energía y Capacidad.

TARIFAS DE LA CFE APLICABLES EN ABRIL 2025

ENERGÍA INTERMEDIA \$/kWh										
División	APBT	APMT	RABT	RAMT	PDBT	GDBT	GDMTO	GDMTH	DIST	DIT
Baja California								1.0081	1.0836	1.1209
Baja California Sur								2.8509	3.0909	3.3878
Bajío								2.0032	1.9134	1.7213
Centro Occidente								2.0060	1.8464	1.7234
Centro Oriente								2.0069	1.8902	1.7483
Centro Sur								1.8215	1.9114	1.8746
Golfo Centro								1.8072	1.7622	1.8536
Golfo Norte								1.6926	1.6689	1.5216
Jalisco								1.9345	1.8911	1.7275
Noroeste								1.6591	1.5989	1.4060
Norte								1.7348	1.6655	1.5582
Oriente								1.7447	1.8560	1.7662
Peninsular								2.2227	2.0488	1.9257
Sureste								1.8750	1.8872	1.5792
Valle de México Centro								1.9559	2.0696	1.9795
Valle de México Norte								1.9422	1.5338	1.2919
Valle de México Sur								1.9673	1.9591	1.9752
MEDIA								1.8960	1.8633	1.7742
MIN								1.0081	1.0836	1.1209
MAX								2.8509	3.0909	3.3878
DESV. EST.								0.3549	0.3932	0.4794
COEF. VARIACION								19%	21%	27%

CAMBIO PROMEDIO ENERGÍA INTERMEDIA

■ INCREMENTO MENSUAL ■ ACUMULADO EN EL AÑO



Los cargos de las tarifas finales del suministro básico descritos en este apartado, corresponden a la integración de los cargos por Transmisión, Distribución, Operación del CENACE, Operación del Suministrador Básico, Servicios Conexos No MEM, Energía y Capacidad.

TARIFAS DE LA CFE APLICABLES EN ABRIL 2025

División	ENERGÍA PUNTA \$/kWh									
	APBT	APMT	RABT	RAMT	PDBT	GDBT	GDMTO	GDMTH	DIST	DIT
Baja California								1.3663	1.4764	1.5703
Baja California Sur								4.0196	4.3698	4.8274
Bajío								2.2845	2.2727	1.9041
Centro Occidente								2.2612	2.1766	1.9347
Centro Oriente								2.2672	2.1338	2.0687
Centro Sur								2.0638	2.2357	2.2004
Golfo Centro								2.0968	1.9908	2.0218
Golfo Norte								1.8382	1.8127	1.5986
Jalisco								2.1786	2.2374	1.9632
Noroeste								1.8408	1.8648	1.5530
Norte								2.0328	1.9549	1.7907
Oriente								1.9619	2.0884	2.0796
Peninsular								2.4821	2.2379	2.0672
Sureste								2.1049	2.1824	1.7483
Valle de México Centro								2.2865	2.3425	2.2021
Valle de México Norte								2.2730	1.7292	1.4396
Valle de México Sur								2.3032	2.3019	2.2100
MEDIA								2.2154	2.2005	2.0694
MIN								1.3663	1.4764	1.4396
MAX								4.0196	4.3698	4.8274
DESV. EST.								0.5305	0.6061	0.7515
COEF. VARIACION								24%	28%	36%

CAMBIO PROMEDIO ENERGÍA PUNTA

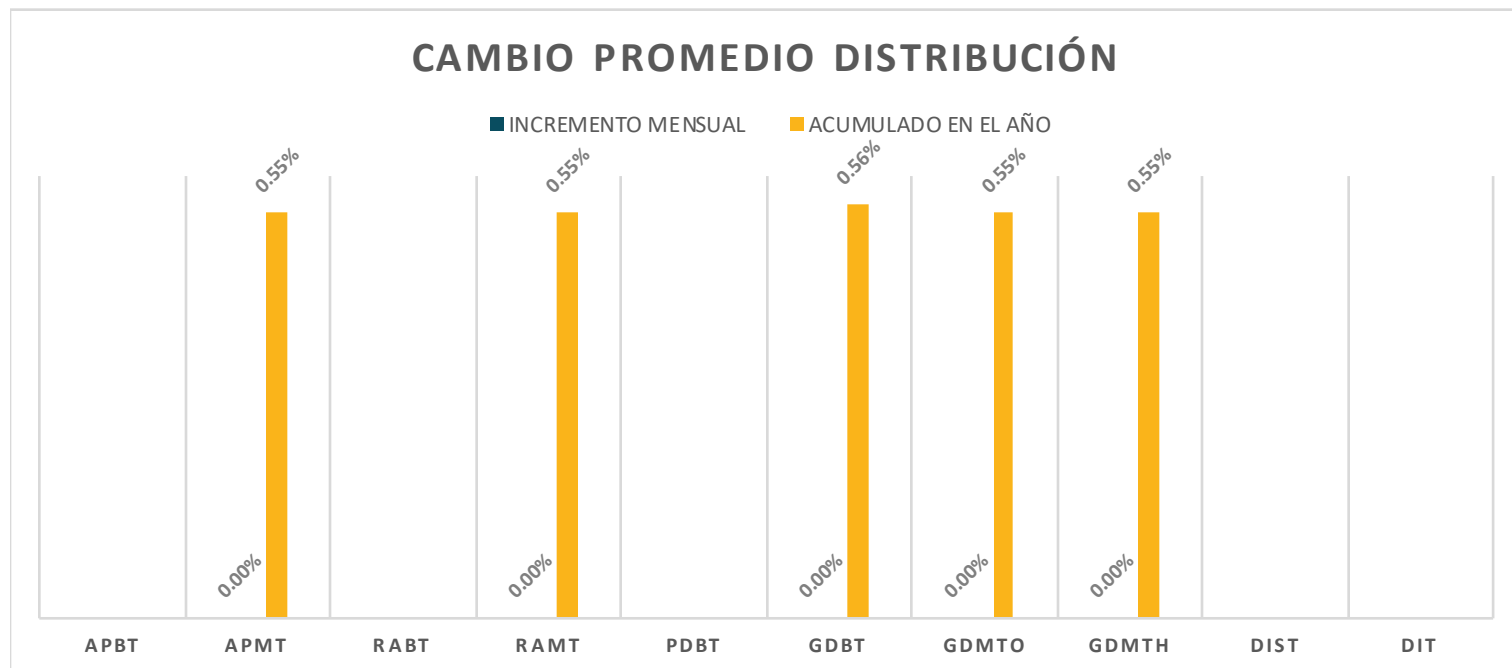
■ INCREMENTO MENSUAL ■ ACUMULADO EN EL AÑO



Los cargos de las tarifas finales del suministro básico descritos en este apartado, corresponden a la integración de los cargos por Transmisión, Distribución, Operación del CENACE, Operación del Suministrador Básico, Servicios Conexos No MEM, Energía y Capacidad.

TARIFAS DE LA CFE APLICABLES EN ABRIL 2025

DISTRIBUCION \$/kW										
División	APBT	APMT	RABT	RAMT	PDBT	GDBT	GDMTO	GDMTH	DIST	DIT
Baja California		93.86		93.86		201.73	93.86	93.86		
Baja California Sur		93.86		93.86		201.73	93.86	93.86		
Bajío		102.05		102.05		386.09	102.05	102.05		
Centro Occidente		162.01		162.01		518.12	162.01	162.01		
Centro Oriente		155.81		155.81		482.02	155.81	155.81		
Centro Sur		230.35		230.35		543.74	230.35	230.35		
Golfo Centro		130.04		130.04		393.20	130.04	130.04		
Golfo Norte		60.23		60.23		285.03	60.23	60.23		
Jalisco		167.07		167.07		552.46	167.07	167.07		
Noroeste		94.64		94.64		222.11	94.64	94.64		
Norte		76.22		76.22		357.81	76.22	76.22		
Oriente		211.58		211.58		526.33	211.58	211.58		
Peninsular		94.61		94.61		309.09	94.61	94.61		
Sureste		147.44		147.44		459.11	147.44	147.44		
Valle de México Centro		64.12		64.12		256.43	64.12	64.12		
Valle de México Norte		91.12		91.12		329.17	91.12	91.12		
Valle de México Sur		71.18		71.18		317.32	71.18	71.18		
MEDIA		120.36		120.36		373.03	120.36	120.36		
MIN		60.23		60.23		201.73	60.23	60.23		
MAX		230.35		230.35		552.46	230.35	230.35		
DESV. EST.		50.92		50.92		121.94	50.92	50.92		
COEF. VARIACION		42%		42%		33%	42%	42%		

CAMBIO PROMEDIO DISTRIBUCIÓN


Los cargos de las tarifas finales del suministro básico descritos en este apartado, corresponden a la integración de los cargos por Transmisión, Distribución, Operación del CENACE, Operación del Suministrador Básico, Servicios Conexos No MEM, Energía y Capacidad.

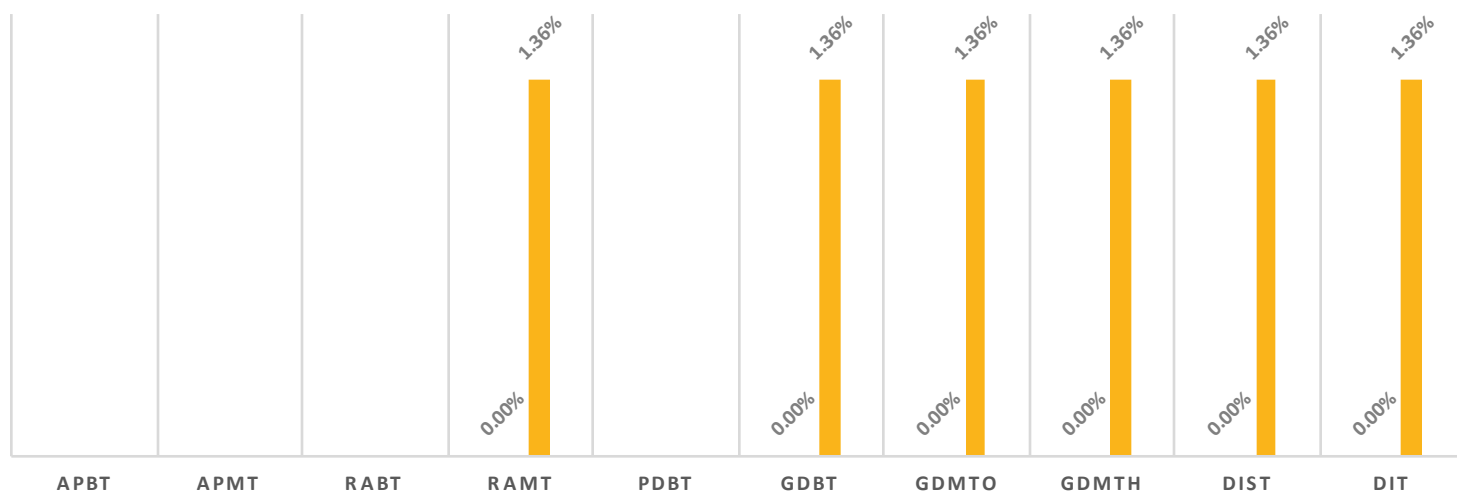
TARIFAS DE LA CFE APLICABLES EN ABRIL 2025

División	CAPACIDAD \$/kW									
	APBT	APMT	RABT	RAMT	PDBT	GDBT	GDMTO	GDMTH	DIST	DIT
Baja California				166.02		335.38	367.21	385.47	422.31	432.62
Baja California Sur				166.02		284.89	282.35	276.32	308.13	357.91
Bajío				166.02		327.36	363.55	422.31	432.62	432.62
Centro Occidente				166.02		280.06	320.35	422.14	432.62	432.62
Centro Oriente				166.02		294.65	360.51	418.39	432.62	432.62
Centro Sur				166.02		260.28	282.73	392.89	432.62	432.62
Golfo Centro				166.02		327.36	345.68	422.31	432.62	432.62
Golfo Norte				166.02		287.34	367.21	432.62	432.62	432.62
Jalisco				166.02		262.90	335.43	422.31	432.62	422.31
Noroeste				166.02		335.38	367.21	422.31	432.62	422.21
Norte				166.02		327.36	335.44	432.62	432.62	432.62
Oriente				166.02		243.18	313.44	387.63	432.62	432.62
Peninsular				166.02		327.36	356.80	422.31	417.72	413.04
Sureste				166.02		267.41	278.58	371.46	422.31	375.03
Valle de México Centro				166.02		335.38	374.50	432.62	432.62	432.62
Valle de México Norte				166.02		321.76	367.21	432.62	422.31	422.31
Valle de México Sur				166.02		327.36	376.21	432.62	432.62	432.62

MEDIA	166.02	302.67	340.85	407.58	422.60	421.86
MIN	166.02	243.18	278.58	276.32	308.13	357.91
MAX	166.02	335.38	376.21	432.62	432.62	432.62
DESV. EST.	-	31.53	33.77	38.88	29.93	21.84
COEF. VARIACION	0%	10%	10%	10%	7%	5%

CAMBIO PROMEDIO CAPACIDAD

■ INCREMENTO MENSUAL ■ ACUMULADO EN EL AÑO



Los cargos de las tarifas finales del suministro básico descritos en este apartado, corresponden a la integración de los cargos por Transmisión, Distribución, Operación del CENACE, Operación del Suministrador Básico, Servicios Conexos No MEM, Energía y Capacidad.