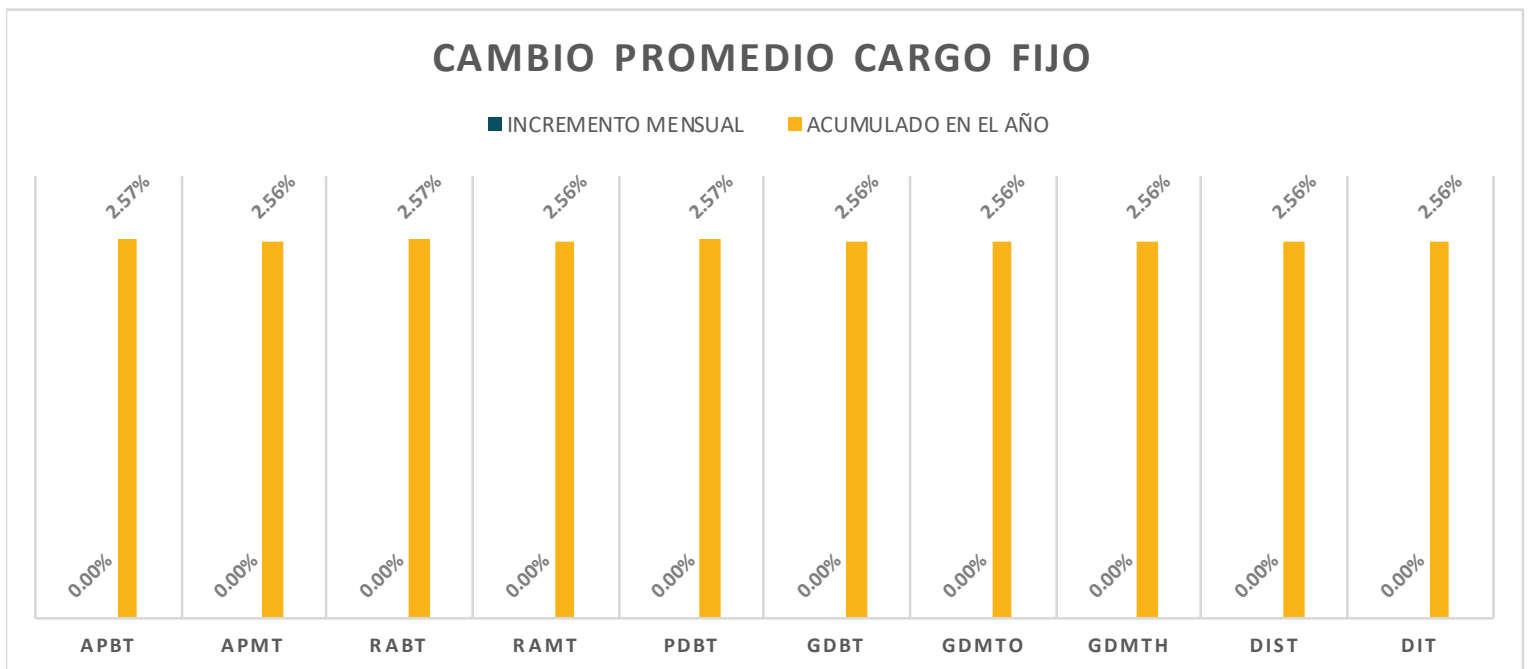


TARIFAS DE LA CFE APLICABLES EN JUNIO 2025

CARGO FIJO										
División	APBT	APMT	RABT	RAMT	PDBT	GDBT	GDMTO	GDMTH	DIST	DIT
Baja California	78.29	782.90	78.29	782.90	78.29	782.90	782.90	782.90	2,348.70	2,348.70
Baja California Sur	78.29	782.90	78.29	782.90	78.29	782.90	782.90	782.90	2,348.70	2,348.70
Bajío	36.89	368.95	36.89	368.95	36.89	368.95	368.95	368.95	1,106.85	1,106.85
Centro Occidente	24.53	245.25	24.53	245.25	24.53	245.25	245.25	245.25	735.76	735.76
Centro Oriente	30.81	308.10	30.81	308.10	30.81	308.10	308.10	308.10	924.29	924.29
Centro Sur	28.97	289.74	28.97	289.74	28.97	289.74	289.74	289.74	869.22	869.22
Golfo Centro	34.40	343.99	34.40	343.99	34.40	343.99	343.99	343.99	1,031.98	1,031.98
Golfo Norte	55.18	551.77	55.18	551.77	55.18	551.77	551.77	551.77	1,655.31	1,655.31
Jalisco	37.24	372.38	37.24	372.38	37.24	372.38	372.38	372.38	1,117.15	1,117.15
Noroeste	77.77	777.67	77.77	777.67	77.77	777.67	777.67	777.67	2,333.01	2,333.01
Norte	72.64	726.37	72.64	726.37	72.64	726.37	726.37	726.37	2,179.12	2,179.12
Oriente	47.45	474.54	47.45	474.54	47.45	474.54	474.54	474.54	1,423.62	1,423.62
Peninsular	42.16	421.57	42.16	421.57	42.16	421.57	421.57	421.57	1,264.70	1,264.70
Sureste	40.11	401.12	40.11	401.12	40.11	401.12	401.12	401.12	1,203.37	1,203.37
Valle de México Centro	46.68	466.83	46.68	466.83	46.68	466.83	466.83	466.83	1,400.49	1,400.49
Valle de México Norte	56.36	563.57	56.36	563.57	56.36	563.57	563.57	563.57	1,690.72	1,690.72
Valle de México Sur	44.88	448.77	44.88	448.77	44.88	448.77	448.77	448.77	1,346.31	1,346.31

MEDIA	48.98	489.79	48.98	489.79	48.98	489.79	489.79	489.79	1,469.37	1,469.37
MIN	24.53	245.25	24.53	245.25	24.53	245.25	245.25	245.25	735.76	735.76
MAX	78.29	782.90	78.29	782.90	78.29	782.90	782.90	782.90	2,348.70	2,348.70
DESV. EST.	17.98	179.82	17.98	179.82	17.98	179.82	179.82	179.82	539.47	539.47
COEF. VARIACION	37%	37%	37%	37%	37%	37%	37%	37%	37%	37%



Los cargos de las tarifas finales del suministro básico descritos en este apartado, corresponden a la integración de los cargos por Transmisión, Distribución, Operación del CENACE, Operación del Suministrador Básico, Servicios Conexos No MEM, Energía y Capacidad.

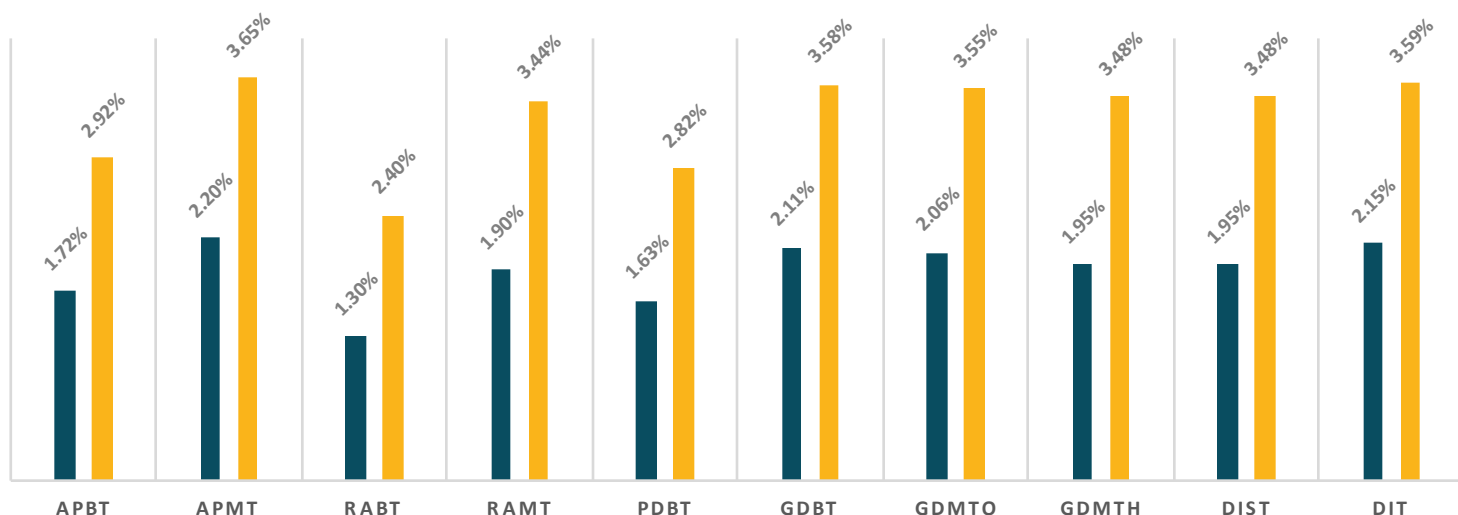
TARIFAS DE LA CFE APLICABLES EN JUNIO 2025

ENERGÍA BASE \$/kWh										
División	APBT	APMT	RABT	RAMT	PDBT	GDBT	GDMTO	GDMTH	DIST	DIT
Baja California	3.0156	1.9612	2.1435	0.8518	2.7106	0.9256	0.7654	0.6541	0.6968	0.6739
Baja California Sur	5.5213	3.2514	2.4290	1.1020	4.2604	3.3144	2.5555	2.2905	2.4800	2.7674
Bajío	4.4576	2.7601	2.6581	0.9942	4.1364	2.0185	1.6751	1.1429	1.1873	0.9454
Centro Occidente	4.4522	2.7482	2.8947	0.9929	4.0377	1.5785	1.5182	1.1404	1.1447	0.9872
Centro Oriente	4.6385	2.7499	2.8822	0.9917	3.9453	1.8369	1.6536	1.1375	1.1270	1.0418
Centro Sur	5.0968	2.2554	3.1171	0.9984	3.9901	1.6796	1.3748	1.0444	1.1754	1.1135
Golfo Centro	4.3191	2.6525	2.7767	0.9817	4.2605	1.8173	1.4742	1.0828	1.1124	1.0641
Golfo Norte	4.0400	2.4929	2.4887	0.9556	3.8179	1.5059	1.3756	1.1058	1.0788	0.8858
Jalisco	4.8767	2.7542	3.0745	0.9954	4.7101	1.6296	1.5393	1.0978	1.1669	0.9617
Noroeste	3.8113	2.5693	2.3609	0.9502	3.6188	1.6607	1.4154	1.0490	1.0784	0.8572
Norte	4.5195	2.6306	2.9521	0.9696	3.9214	1.7324	1.3483	1.1062	1.0515	0.9534
Oriente	4.6647	2.7248	2.9746	0.9867	4.0678	1.4653	1.4394	1.0042	1.0768	1.0679
Peninsular	4.5989	2.8983	2.7276	1.0325	4.3084	2.2804	1.8926	1.3404	1.2179	1.0998
Sureste	4.5277	2.8279	2.8027	1.0006	4.0992	1.6254	1.3887	1.0943	1.1310	0.8852
Valle de México Centro	4.4076	2.7159	2.4072	0.9906	4.0011	2.1966	1.7372	1.2015	1.2234	1.1219
Valle de México Norte	5.2168	2.6135	2.7682	0.9894	4.0207	2.3334	1.6976	1.1983	0.8924	0.7190
Valle de México Sur	5.3339	2.7317	2.7757	0.9923	4.0455	2.4490	1.7531	1.2104	1.2098	1.1264

MEDIA	4.5587	2.6669	2.7196	0.9868	3.9972	1.8853	1.5649	1.1706	1.1794	1.0748
MIN	3.0156	1.9612	2.1435	0.8518	2.7106	0.9256	0.7654	0.6541	0.6968	0.6739
MAX	5.5213	3.2514	3.1171	1.1020	4.7101	3.3144	2.5555	2.2905	2.4800	2.7674
DESV. EST.	0.5960	0.2707	0.2711	0.0479	0.4048	0.5258	0.3562	0.3203	0.3596	0.4563
COEF. VARIACION	13%	10%	10%	5%	10%	28%	23%	27%	30%	42%

CAMBIO PROMEDIO ENERGÍA BASE

■ INCREMENTO MENSUAL ■ ACUMULADO EN EL AÑO



Los cargos de las tarifas finales del suministro básico descritos en este apartado, corresponden a la integración de los cargos por Transmisión, Distribución, Operación del CENACE, Operación del Suministrador Básico, Servicios Conexos No MEM, Energía y Capacidad.

TARIFAS DE LA CFE APLICABLES EN JUNIO 2025

ENERGÍA INTERMEDIA \$/kWh										
División	APBT	APMT	RABT	RAMT	PDBT	GDBT	GDMTO	GDMTH	DIST	DIT
Baja California								1.0275	1.1047	1.1454
Baja California Sur								2.9140	3.1597	3.4661
Bajío								2.0461	1.9543	1.7600
Centro Occidente								2.0490	1.8857	1.7621
Centro Oriente								2.0500	1.9305	1.7877
Centro Sur								1.8602	1.9522	1.9170
Golfo Centro								1.8456	1.7994	1.8955
Golfo Norte								1.7282	1.7040	1.5556
Jalisco								1.9758	1.9314	1.7663
Noroeste								1.6940	1.6323	1.4372
Norte								1.7714	1.7005	1.5930
Oriente								1.7816	1.8955	1.8059
Peninsular								2.2709	2.0928	1.9692
Sureste								1.9149	1.9274	1.6146
Valle de México Centro								1.9977	2.1142	2.0244
Valle de México Norte								1.9837	1.5656	1.3204
Valle de México Sur								2.0094	2.0010	2.0200

MEDIA								1.9365	1.9030	1.8141
MIN								1.0275	1.1047	1.1454
MAX								2.9140	3.1597	3.4661
DESV. EST.								0.3633	0.4026	0.4908
COEF. VARIACION								19%	21%	27%

CAMBIO PROMEDIO ENERGÍA INTERMEDIA

■ INCREMENTO MENSUAL ■ ACUMULADO EN EL AÑO



Los cargos de las tarifas finales del suministro básico descritos en este apartado, corresponden a la integración de los cargos por Transmisión, Distribución, Operación del CENACE, Operación del Suministrador Básico, Servicios Conexos No MEM, Energía y Capacidad.

TARIFAS DE LA CFE APLICABLES EN JUNIO 2025

División	ENERGÍA PUNTA \$/kWh									
	APBT	APMT	RABT	RAMT	PDBT	GDBT	GDMTO	GDMTH	DIST	DIT
Baja California								1.3942	1.5069	1.6054
Baja California Sur								4.1105	4.4690	4.9399
Bajío								2.3342	2.3220	1.9471
Centro Occidente								2.3103	2.2237	1.9785
Centro Oriente								2.3165	2.1799	2.1156
Centro Sur								2.1082	2.2842	2.2505
Golfo Centro								2.1420	2.0335	2.0676
Golfo Norte								1.8773	1.8511	1.6343
Jalisco								2.2258	2.2859	2.0077
Noroeste								1.8799	1.9045	1.5877
Norte								2.0765	1.9968	1.8311
Oriente								2.0039	2.1334	2.1268
Peninsular								2.5365	2.2865	2.1141
Sureste								2.1503	2.2296	1.7877
Valle de México Centro								2.3363	2.3935	2.2522
Valle de México Norte								2.3224	1.7656	1.4716
Valle de México Sur								2.3534	2.3520	2.2603
MEDIA								2.2634	2.2481	2.1164
MIN								1.3942	1.5069	1.4716
MAX								4.1105	4.4690	4.9399
DESV. EST.								0.5431	0.6205	0.7693
COEF. VARIACION								24%	28%	36%

CAMBIO PROMEDIO ENERGÍA PUNTA

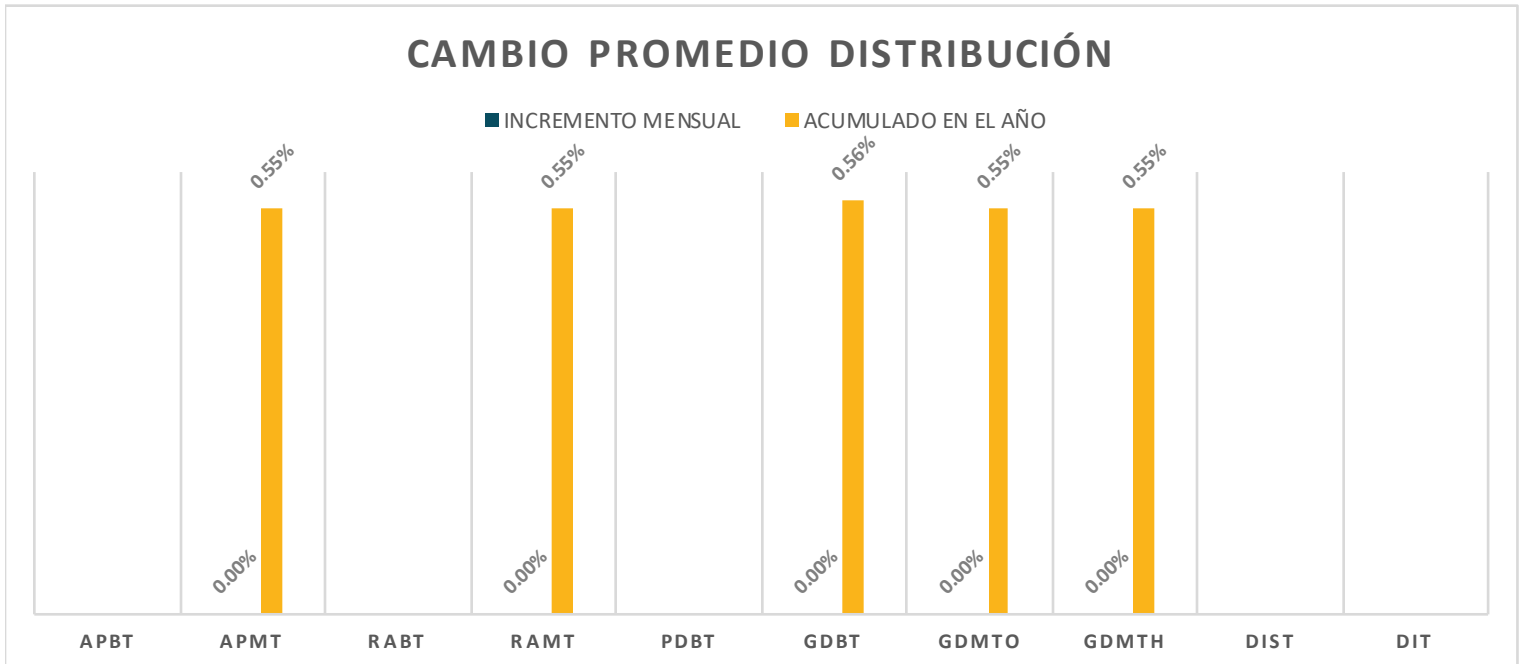
■ INCREMENTO MENSUAL ■ ACUMULADO EN EL AÑO



Los cargos de las tarifas finales del suministro básico descritos en este apartado, corresponden a la integración de los cargos por Transmisión, Distribución, Operación del CENACE, Operación del Suministrador Básico, Servicios Conexos No MEM, Energía y Capacidad.

TARIFAS DE LA CFE APLICABLES EN JUNIO 2025

DISTRIBUCION \$/kW										
División	APBT	APMT	RABT	RAMT	PDBT	GDBT	GDMTO	GDMTH	DIST	DIT
Baja California		93.86		93.86		201.73	93.86	93.86		
Baja California Sur		93.86		93.86		201.73	93.86	93.86		
Bajío		102.05		102.05		386.09	102.05	102.05		
Centro Occidente		162.01		162.01		518.12	162.01	162.01		
Centro Oriente		155.81		155.81		482.02	155.81	155.81		
Centro Sur		230.35		230.35		543.74	230.35	230.35		
Golfo Centro		130.04		130.04		393.20	130.04	130.04		
Golfo Norte		60.23		60.23		285.03	60.23	60.23		
Jalisco		167.07		167.07		552.46	167.07	167.07		
Noroeste		94.64		94.64		222.11	94.64	94.64		
Norte		76.22		76.22		357.81	76.22	76.22		
Oriente		211.58		211.58		526.33	211.58	211.58		
Peninsular		94.61		94.61		309.09	94.61	94.61		
Sureste		147.44		147.44		459.11	147.44	147.44		
Valle de México Centro		64.12		64.12		256.43	64.12	64.12		
Valle de México Norte		91.12		91.12		329.17	91.12	91.12		
Valle de México Sur		71.18		71.18		317.32	71.18	71.18		
MEDIA		120.36		120.36		373.03	120.36	120.36		
MIN		60.23		60.23		201.73	60.23	60.23		
MAX		230.35		230.35		552.46	230.35	230.35		
DESV. EST.		50.92		50.92		121.94	50.92	50.92		
COEF. VARIACION		42%		42%		33%	42%	42%		

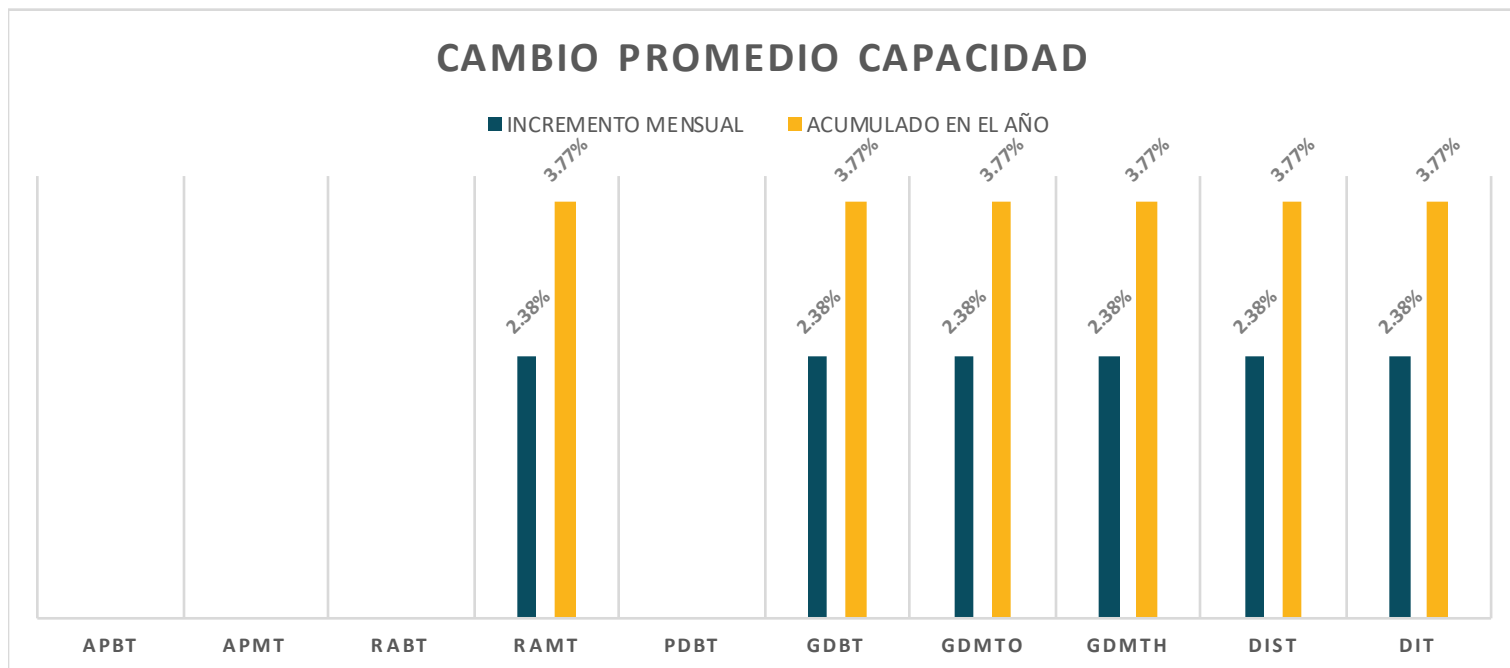
CAMBIO PROMEDIO DISTRIBUCIÓN


Los cargos de las tarifas finales del suministro básico descritos en este apartado, corresponden a la integración de los cargos por Transmisión, Distribución, Operación del CENACE, Operación del Suministrador Básico, Servicios Conexos No MEM, Energía y Capacidad.

TARIFAS DE LA CFE APLICABLES EN JUNIO 2025

División	CAPACIDAD \$/kW									
	APBT	APMT	RABT	RAMT	PDBT	GDBT	GDMTO	GDMTH	DIST	DIT
Baja California				169.96		343.35	375.93	394.63	432.34	442.90
Baja California Sur				169.96		291.66	289.06	282.88	315.45	366.42
Bajío				169.96		335.14	372.19	432.34	442.90	442.90
Centro Occidente				169.96		286.72	327.96	432.16	442.90	442.90
Centro Oriente				169.96		301.65	369.07	428.32	442.90	442.90
Centro Sur				169.96		266.46	289.44	402.23	442.90	442.90
Golfo Centro				169.96		335.14	353.89	432.34	442.90	442.90
Golfo Norte				169.96		294.17	375.93	442.90	442.90	442.90
Jalisco				169.96		269.15	343.40	432.34	442.90	432.34
Noroeste				169.96		343.35	375.93	432.34	442.90	432.24
Norte				169.96		335.14	343.41	442.90	442.90	442.90
Oriente				169.96		248.96	320.89	396.84	442.90	442.90
Peninsular				169.96		335.14	365.28	432.34	427.64	422.86
Sureste				169.96		273.77	285.20	380.29	432.34	383.94
Valle de México Centro				169.96		343.35	383.39	442.90	442.90	442.90
Valle de México Norte				169.96		329.41	375.93	442.90	432.34	432.34
Valle de México Sur				169.96		335.14	385.15	442.90	442.90	442.90

MEDIA	169.96	309.86	348.94	417.27	432.64	431.88
MIN	169.96	248.96	285.20	282.88	315.45	366.42
MAX	169.96	343.35	385.15	442.90	442.90	442.90
DESV. EST.	0.00	32.28	34.57	39.80	30.64	22.36
COEF. VARIACION	0%	10%	10%	10%	7%	5%

CAMBIO PROMEDIO CAPACIDAD


Los cargos de las tarifas finales del suministro básico descritos en este apartado, corresponden a la integración de los cargos por Transmisión, Distribución, Operación del CENACE, Operación del Suministrador Básico, Servicios Conexos No MEM, Energía y Capacidad.