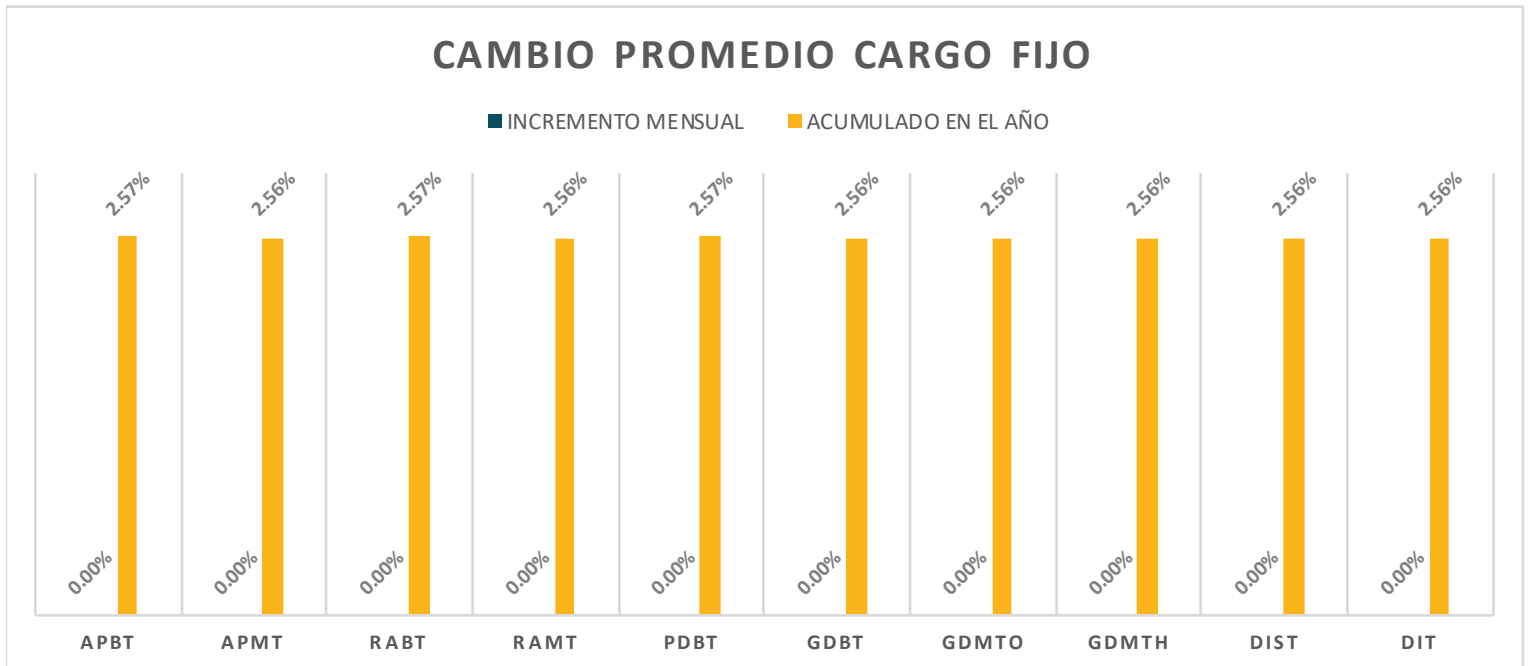


**TARIFAS DE LA CFE APLICABLES EN JULIO 2025**

CARGO FIJO										
División	APBT	APMT	RABT	RAMT	PDBT	GDBT	GDMTO	GDMTH	DIST	DIT
Baja California	78.29	782.90	78.29	782.90	78.29	782.90	782.90	782.90	2,348.70	2,348.70
Baja California Sur	78.29	782.90	78.29	782.90	78.29	782.90	782.90	782.90	2,348.70	2,348.70
Bajío	36.89	368.95	36.89	368.95	36.89	368.95	368.95	368.95	1,106.85	1,106.85
Centro Occidente	24.53	245.25	24.53	245.25	24.53	245.25	245.25	245.25	735.76	735.76
Centro Oriente	30.81	308.10	30.81	308.10	30.81	308.10	308.10	308.10	924.29	924.29
Centro Sur	28.97	289.74	28.97	289.74	28.97	289.74	289.74	289.74	869.22	869.22
Golfo Centro	34.40	343.99	34.40	343.99	34.40	343.99	343.99	343.99	1,031.98	1,031.98
Golfo Norte	55.18	551.77	55.18	551.77	55.18	551.77	551.77	551.77	1,655.31	1,655.31
Jalisco	37.24	372.38	37.24	372.38	37.24	372.38	372.38	372.38	1,117.15	1,117.15
Noroeste	77.77	777.67	77.77	777.67	77.77	777.67	777.67	777.67	2,333.01	2,333.01
Norte	72.64	726.37	72.64	726.37	72.64	726.37	726.37	726.37	2,179.12	2,179.12
Oriente	47.45	474.54	47.45	474.54	47.45	474.54	474.54	474.54	1,423.62	1,423.62
Peninsular	42.16	421.57	42.16	421.57	42.16	421.57	421.57	421.57	1,264.70	1,264.70
Sureste	40.11	401.12	40.11	401.12	40.11	401.12	401.12	401.12	1,203.37	1,203.37
Valle de México Centro	46.68	466.83	46.68	466.83	46.68	466.83	466.83	466.83	1,400.49	1,400.49
Valle de México Norte	56.36	563.57	56.36	563.57	56.36	563.57	563.57	563.57	1,690.72	1,690.72
Valle de México Sur	44.88	448.77	44.88	448.77	44.88	448.77	448.77	448.77	1,346.31	1,346.31

<b>MEDIA</b>	<b>48.98</b>	<b>489.79</b>	<b>48.98</b>	<b>489.79</b>	<b>48.98</b>	<b>489.79</b>	<b>489.79</b>	<b>489.79</b>	<b>1,469.37</b>	<b>1,469.37</b>
<b>MIN</b>	24.53	245.25	24.53	245.25	24.53	245.25	245.25	245.25	735.76	735.76
<b>MAX</b>	78.29	782.90	78.29	782.90	78.29	782.90	782.90	782.90	2,348.70	2,348.70
<b>DESV. EST.</b>	17.98	179.82	17.98	179.82	17.98	179.82	179.82	179.82	539.47	539.47
<b>COEF. VARIACION</b>	<b>37%</b>	<b>37%</b>	<b>37%</b>	<b>37%</b>	<b>37%</b>	<b>37%</b>	<b>37%</b>	<b>37%</b>	<b>37%</b>	<b>37%</b>



Los cargos de las tarifas finales del suministro básico descritos en este apartado, corresponden a la integración de los cargos por Transmisión, Distribución, Operación del CENACE, Operación del Suministrador Básico, Servicios Conexos No MEM, Energía y Capacidad.

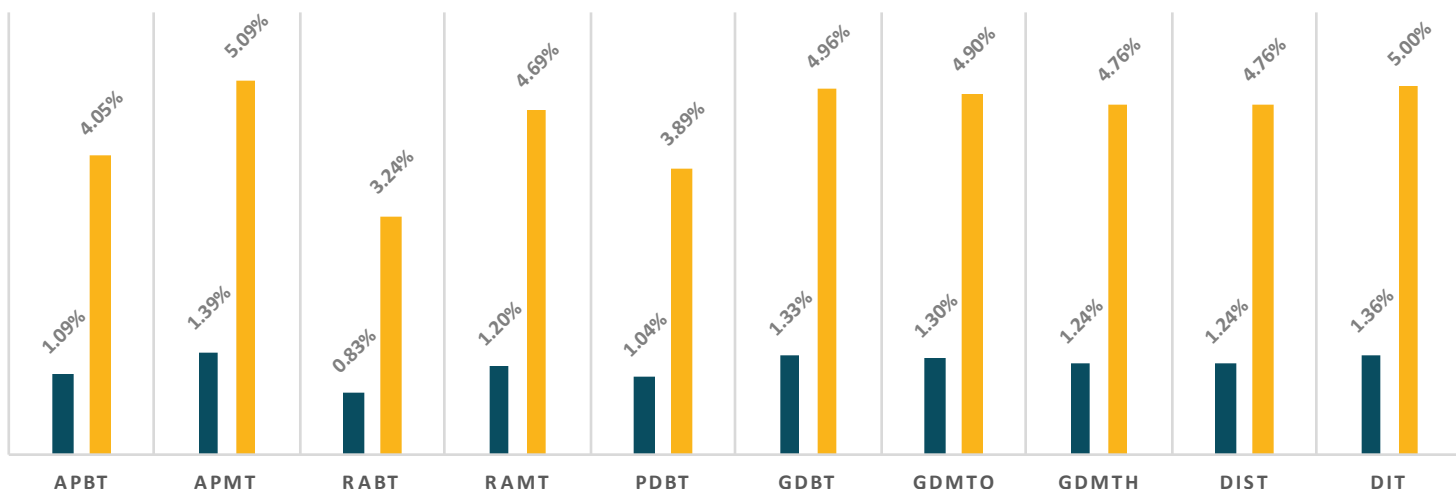
**TARIFAS DE LA CFE APLICABLES EN JULIO 2025**

ENERGÍA BASE \$/kWh										
División	APBT	APMT	RABT	RAMT	PDBT	GDBT	GDMTO	GDMTH	DIST	DIT
Baja California	3.0474	1.9877	2.1622	0.8617	2.7379	0.9366	0.7740	0.6610	0.7043	0.6826
Baja California Sur	5.5908	3.2973	2.4520	1.1156	4.3109	3.3612	2.5909	2.3220	2.5143	2.8075
Bajío	4.5070	2.7986	2.6805	1.0062	4.1809	2.0458	1.6974	1.1572	1.2022	0.9582
Centro Occidente	4.4964	2.7865	2.9156	1.0049	4.0758	1.5993	1.5380	1.1546	1.1589	1.0007
Centro Oriente	4.6869	2.7883	2.9043	1.0037	3.9833	1.8616	1.6755	1.1517	1.1410	1.0561
Centro Sur	5.1498	2.2863	3.1403	1.0105	4.0265	1.7018	1.3925	1.0571	1.1901	1.1288
Golfo Centro	4.3635	2.6894	2.7979	0.9935	4.3040	1.8417	1.4934	1.0961	1.1262	1.0787
Golfo Norte	4.0850	2.5273	2.5104	0.9670	3.8595	1.5255	1.3933	1.1195	1.0920	0.8977
Jalisco	4.9260	2.7926	3.0967	1.0074	4.7569	1.6511	1.5595	1.1113	1.1815	0.9747
Noroeste	3.8535	2.6050	2.3813	0.9616	3.6581	1.6827	1.4337	1.0618	1.0916	0.8686
Norte	4.5644	2.6672	2.9735	0.9813	3.9573	1.7555	1.3656	1.1199	1.0643	0.9664
Oriente	4.7119	2.7627	2.9963	0.9986	4.1060	1.4844	1.4581	1.0164	1.0901	1.0826
Peninsular	4.6497	2.9388	2.7502	1.0450	4.3548	2.3117	1.9181	1.3576	1.2332	1.1150
Sureste	4.5753	2.8674	2.8245	1.0127	4.1404	1.6468	1.4066	1.1078	1.1451	0.8971
Valle de México Centro	4.4611	2.7538	2.4306	1.0025	4.0485	2.2266	1.7603	1.2166	1.2389	1.1374
Valle de México Norte	5.2796	2.6498	2.7944	1.0014	4.0657	2.3655	1.7202	1.2133	0.9029	0.7284
Valle de México Sur	5.3990	2.7697	2.8024	1.0043	4.0912	2.4829	1.7765	1.2256	1.2250	1.1419

<b>MEDIA</b>	<b>4.6087</b>	<b>2.7040</b>	<b>2.7420</b>	<b>0.9987</b>	<b>4.0387</b>	<b>1.9106</b>	<b>1.5855</b>	<b>1.1853</b>	<b>1.1942</b>	<b>1.0895</b>
<b>MIN</b>	3.0474	1.9877	2.1622	0.8617	2.7379	0.9366	0.7740	0.6610	0.7043	0.6826
<b>MAX</b>	5.5908	3.2973	3.1403	1.1156	4.7569	3.3612	2.5909	2.3220	2.5143	2.8075
<b>DESV. EST.</b>	0.6042	0.2747	0.2716	0.0487	0.4092	0.5337	0.3615	0.3251	0.3650	0.4631
<b>COEF. VARIACION</b>	<b>13%</b>	<b>10%</b>	<b>10%</b>	<b>5%</b>	<b>10%</b>	<b>28%</b>	<b>23%</b>	<b>27%</b>	<b>31%</b>	<b>43%</b>

**CAMBIO PROMEDIO ENERGÍA BASE**

■ INCREMENTO MENSUAL    ■ ACUMULADO EN EL AÑO



Los cargos de las tarifas finales del suministro básico descritos en este apartado, corresponden a la integración de los cargos por Transmisión, Distribución, Operación del CENACE, Operación del Suministrador Básico, Servicios Conexos No MEM, Energía y Capacidad.

**TARIFAS DE LA CFE APLICABLES EN JULIO 2025**

ENERGÍA INTERMEDIA \$/kWh										
División	APBT	APMT	RABT	RAMT	PDBT	GDBT	GDMTO	GDMTH	DIST	DIT
Baja California								1.0400	1.1184	1.1612
Baja California Sur								2.9548	3.2042	3.5168
Bajío								2.0739	1.9807	1.7850
Centro Occidente								2.0769	1.9111	1.7872
Centro Oriente								2.0778	1.9565	1.8131
Centro Sur								1.8852	1.9786	1.9443
Golfo Centro								1.8703	1.8235	1.9225
Golfo Norte								1.7512	1.7266	1.5775
Jalisco								2.0026	1.9575	1.7915
Noroeste								1.7165	1.6539	1.4574
Norte								1.7951	1.7231	1.6156
Oriente								1.8054	1.9210	1.8316
Peninsular								2.3021	2.1213	1.9974
Sureste								1.9407	1.9534	1.6374
Valle de México Centro								2.0248	2.1430	2.0534
Valle de México Norte								2.0106	1.5862	1.3388
Valle de México Sur								2.0367	2.0281	2.0489

<b>MEDIA</b>								<b>1.9626</b>	<b>1.9287</b>	<b>1.8400</b>
<b>MIN</b>								1.0400	1.1184	1.1612
<b>MAX</b>								2.9548	3.2042	3.5168
<b>DESV. EST.</b>								0.3688	0.4086	0.4982
<b>COEF. VARIACION</b>								<b>19%</b>	<b>21%</b>	<b>27%</b>

## CAMBIO PROMEDIO ENERGÍA INTERMEDIA

■ INCREMENTO MENSUAL ■ ACUMULADO EN EL AÑO



Los cargos de las tarifas finales del suministro básico descritos en este apartado, corresponden a la integración de los cargos por Transmisión, Distribución, Operación del CENACE, Operación del Suministrador Básico, Servicios Conexos No MEM, Energía y Capacidad.

**TARIFAS DE LA CFE APLICABLES EN JULIO 2025**

División	ENERGÍA PUNTA \$/kWh									
	APBT	APMT	RABT	RAMT	PDBT	GDBT	GDMTO	GDMTH	DIST	DIT
Baja California								1.4122	1.5266	1.6281
Baja California Sur								4.1692	4.5332	5.0126
Bajío								2.3663	2.3540	1.9750
Centro Occidente								2.3421	2.2541	2.0068
Centro Oriente								2.3483	2.2097	2.1460
Centro Sur								2.1369	2.3156	2.2829
Golfo Centro								2.1712	2.0611	2.0972
Golfo Norte								1.9025	1.8760	1.6575
Jalisco								2.2563	2.3173	2.0364
Noroeste								1.9052	1.9302	1.6101
Norte								2.1047	2.0238	1.8572
Oriente								2.0310	2.1625	2.1573
Peninsular								2.5716	2.3179	2.1444
Sureste								2.1796	2.2602	1.8131
Valle de México Centro								2.3684	2.4265	2.2846
Valle de México Norte								2.3544	1.7892	1.4923
Valle de México Sur								2.3858	2.3844	2.2928
<b>MEDIA</b>								<b>2.2945</b>	<b>2.2789</b>	<b>2.1467</b>
<b>MIN</b>								<b>1.4122</b>	<b>1.5266</b>	<b>1.4923</b>
<b>MAX</b>								<b>4.1692</b>	<b>4.5332</b>	<b>5.0126</b>
<b>DESV. EST.</b>								<b>0.5513</b>	<b>0.6298</b>	<b>0.7809</b>
<b>COEF. VARIACION</b>								<b>24%</b>	<b>28%</b>	<b>36%</b>

**CAMBIO PROMEDIO ENERGÍA PUNTA**

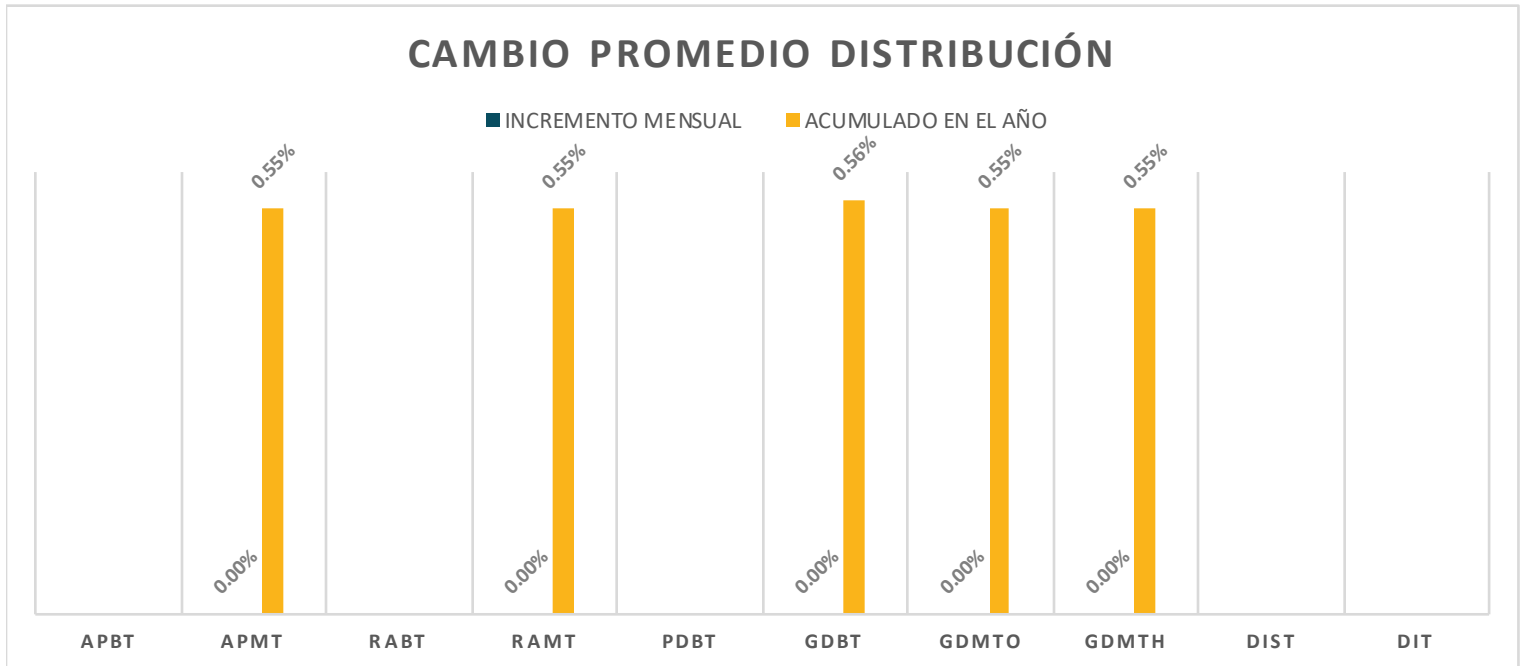
■ INCREMENTO MENSUAL    ■ ACUMULADO EN EL AÑO



Los cargos de las tarifas finales del suministro básico descritos en este apartado, corresponden a la integración de los cargos por Transmisión, Distribución, Operación del CENACE, Operación del Suministrador Básico, Servicios Conexos No MEM, Energía y Capacidad.

**TARIFAS DE LA CFE APLICABLES EN JULIO 2025**

DISTRIBUCION \$/kW										
División	APBT	APMT	RABT	RAMT	PDBT	GDBT	GDMTO	GDMTH	DIST	DIT
Baja California		93.86		93.86		201.73	93.86	93.86		
Baja California Sur		93.86		93.86		201.73	93.86	93.86		
Bajío		102.05		102.05		386.09	102.05	102.05		
Centro Occidente		162.01		162.01		518.12	162.01	162.01		
Centro Oriente		155.81		155.81		482.02	155.81	155.81		
Centro Sur		230.35		230.35		543.74	230.35	230.35		
Golfo Centro		130.04		130.04		393.20	130.04	130.04		
Golfo Norte		60.23		60.23		285.03	60.23	60.23		
Jalisco		167.07		167.07		552.46	167.07	167.07		
Noroeste		94.64		94.64		222.11	94.64	94.64		
Norte		76.22		76.22		357.81	76.22	76.22		
Oriente		211.58		211.58		526.33	211.58	211.58		
Peninsular		94.61		94.61		309.09	94.61	94.61		
Sureste		147.44		147.44		459.11	147.44	147.44		
Valle de México Centro		64.12		64.12		256.43	64.12	64.12		
Valle de México Norte		91.12		91.12		329.17	91.12	91.12		
Valle de México Sur		71.18		71.18		317.32	71.18	71.18		
<b>MEDIA</b>		<b>120.36</b>		<b>120.36</b>		<b>373.03</b>	<b>120.36</b>	<b>120.36</b>		
<b>MIN</b>		<b>60.23</b>		<b>60.23</b>		<b>201.73</b>	<b>60.23</b>	<b>60.23</b>		
<b>MAX</b>		<b>230.35</b>		<b>230.35</b>		<b>552.46</b>	<b>230.35</b>	<b>230.35</b>		
<b>DESV. EST.</b>		<b>50.92</b>		<b>50.92</b>		<b>121.94</b>	<b>50.92</b>	<b>50.92</b>		
<b>COEF. VARIACION</b>		<b>42%</b>		<b>42%</b>		<b>33%</b>	<b>42%</b>	<b>42%</b>		



Los cargos de las tarifas finales del suministro básico descritos en este apartado, corresponden a la integración de los cargos por Transmisión, Distribución, Operación del CENACE, Operación del Suministrador Básico, Servicios Conexos No MEM, Energía y Capacidad.

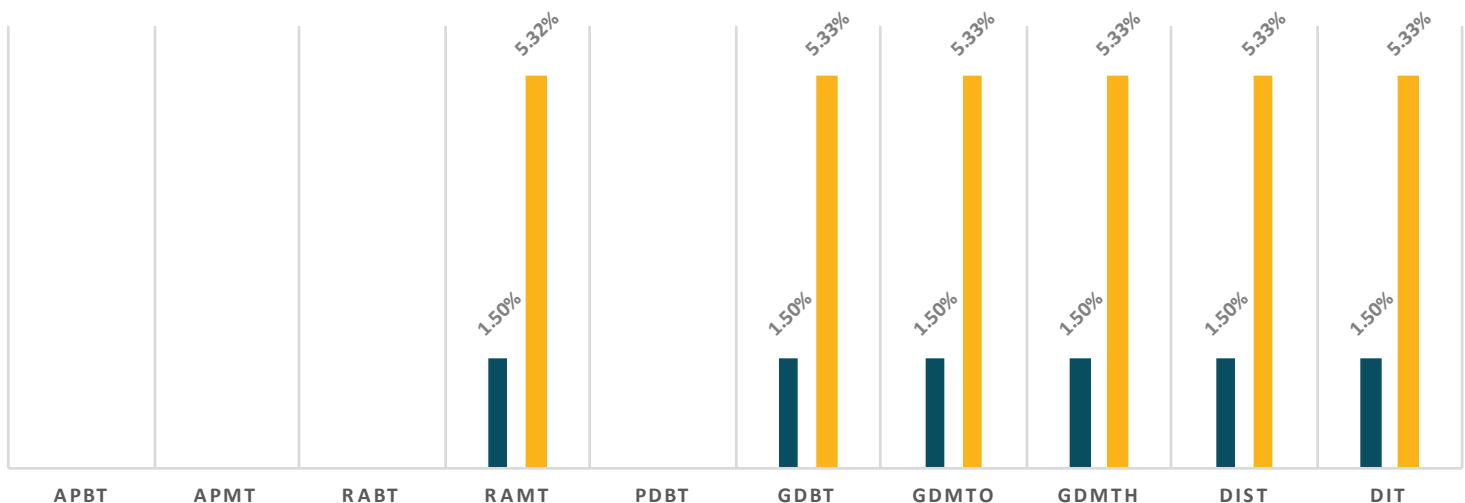
**TARIFAS DE LA CFE APLICABLES EN JULIO 2025**

División	CAPACIDAD \$/kW									
	APBT	APMT	RABT	RAMT	PDBT	GDBT	GDMTO	GDMTH	DIST	DIT
Baja California				172.51		348.50	381.57	400.55	438.82	449.54
Baja California Sur				172.51		296.03	293.39	287.12	320.19	371.91
Bajío				172.51		340.16	377.77	438.82	449.54	449.54
Centro Occidente				172.51		291.02	332.88	438.65	449.54	449.54
Centro Oriente				172.51		306.17	374.61	434.75	449.54	449.54
Centro Sur				172.51		270.46	293.78	408.26	449.54	449.54
Golfo Centro				172.51		340.16	359.20	438.82	449.54	449.54
Golfo Norte				172.51		298.58	381.57	449.54	449.54	449.54
Jalisco				172.51		273.18	348.55	438.82	449.54	438.82
Noroeste				172.51		348.50	381.57	438.82	449.54	438.73
Norte				172.51		340.16	348.56	449.54	449.54	449.54
Oriente				172.51		252.70	325.70	402.79	449.54	449.54
Peninsular				172.51		340.16	370.76	438.82	434.06	429.20
Sureste				172.51		277.87	289.48	385.99	438.82	389.70
Valle de México Centro				172.51		348.50	389.14	449.54	449.54	449.54
Valle de México Norte				172.51		334.35	381.57	449.54	438.82	438.82
Valle de México Sur				172.51		340.16	390.93	449.54	449.54	449.54

<b>MEDIA</b>	<b>172.51</b>	<b>314.51</b>	<b>354.18</b>	<b>423.53</b>	<b>439.13</b>	<b>438.36</b>
<b>MIN</b>	172.51	252.70	289.48	287.12	320.19	371.91
<b>MAX</b>	172.51	348.50	390.93	449.54	449.54	449.54
<b>DESV. EST.</b>	0.00	32.77	35.09	40.40	31.10	22.70
<b>COEF. VARIACION</b>	<b>0%</b>	<b>10%</b>	<b>10%</b>	<b>10%</b>	<b>7%</b>	<b>5%</b>

**CAMBIO PROMEDIO CAPACIDAD**

■ INCREMENTO MENSUAL    ■ ACUMULADO EN EL AÑO



Los cargos de las tarifas finales del suministro básico descritos en este apartado, corresponden a la integración de los cargos por Transmisión, Distribución, Operación del CENACE, Operación del Suministrador Básico, Servicios Conexos No MEM, Energía y Capacidad.