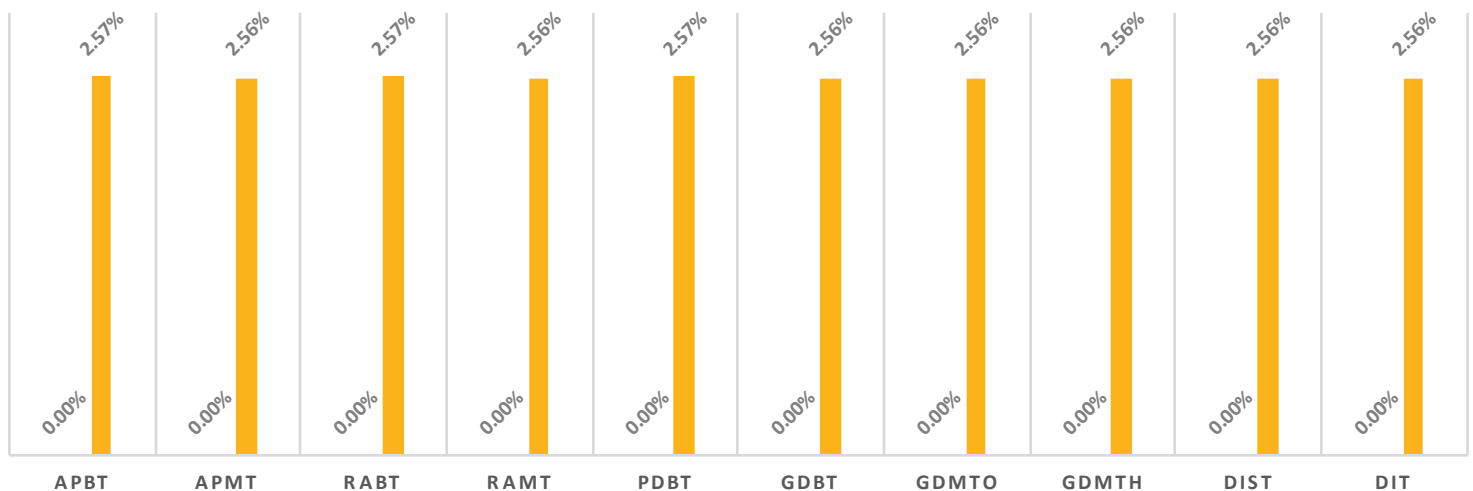


**TARIFAS DE LA CFE APLICABLES EN OCTUBRE 2025**

CARGO FIJO										
División	APBT	APMT	RABT	RAMT	PDBT	GDBT	GDMTO	GDMTH	DIST	DIT
Baja California	78.29	782.90	78.29	782.90	78.29	782.90	782.90	782.90	2,348.70	2,348.70
Baja California Sur	78.29	782.90	78.29	782.90	78.29	782.90	782.90	782.90	2,348.70	2,348.70
Bajío	36.89	368.95	36.89	368.95	36.89	368.95	368.95	368.95	1,106.85	1,106.85
Centro Occidente	24.53	245.25	24.53	245.25	24.53	245.25	245.25	245.25	735.76	735.76
Centro Oriente	30.81	308.10	30.81	308.10	30.81	308.10	308.10	308.10	924.29	924.29
Centro Sur	28.97	289.74	28.97	289.74	28.97	289.74	289.74	289.74	869.22	869.22
Golfo Centro	34.40	343.99	34.40	343.99	34.40	343.99	343.99	343.99	1,031.98	1,031.98
Golfo Norte	55.18	551.77	55.18	551.77	55.18	551.77	551.77	551.77	1,655.31	1,655.31
Jalisco	37.24	372.38	37.24	372.38	37.24	372.38	372.38	372.38	1,117.15	1,117.15
Noroeste	77.77	777.67	77.77	777.67	77.77	777.67	777.67	777.67	2,333.01	2,333.01
Norte	72.64	726.37	72.64	726.37	72.64	726.37	726.37	726.37	2,179.12	2,179.12
Oriente	47.45	474.54	47.45	474.54	47.45	474.54	474.54	474.54	1,423.62	1,423.62
Peninsular	42.16	421.57	42.16	421.57	42.16	421.57	421.57	421.57	1,264.70	1,264.70
Sureste	40.11	401.12	40.11	401.12	40.11	401.12	401.12	401.12	1,203.37	1,203.37
Valle de México Centro	46.68	466.83	46.68	466.83	46.68	466.83	466.83	466.83	1,400.49	1,400.49
Valle de México Norte	56.36	563.57	56.36	563.57	56.36	563.57	563.57	563.57	1,690.72	1,690.72
Valle de México Sur	44.88	448.77	44.88	448.77	44.88	448.77	448.77	448.77	1,346.31	1,346.31
<b>MEDIA</b>	<b>48.98</b>	<b>489.79</b>	<b>48.98</b>	<b>489.79</b>	<b>48.98</b>	<b>489.79</b>	<b>489.79</b>	<b>489.79</b>	<b>1,469.37</b>	<b>1,469.37</b>
<b>MIN</b>	<b>24.53</b>	<b>245.25</b>	<b>24.53</b>	<b>245.25</b>	<b>24.53</b>	<b>245.25</b>	<b>245.25</b>	<b>245.25</b>	<b>735.76</b>	<b>735.76</b>
<b>MAX</b>	<b>78.29</b>	<b>782.90</b>	<b>78.29</b>	<b>782.90</b>	<b>78.29</b>	<b>782.90</b>	<b>782.90</b>	<b>782.90</b>	<b>2,348.70</b>	<b>2,348.70</b>
<b>DESV. EST.</b>	<b>17.98</b>	<b>179.82</b>	<b>17.98</b>	<b>179.82</b>	<b>17.98</b>	<b>179.82</b>	<b>179.82</b>	<b>179.82</b>	<b>539.47</b>	<b>539.47</b>
<b>COEF. VARIACION</b>	<b>37%</b>	<b>37%</b>	<b>37%</b>	<b>37%</b>	<b>37%</b>	<b>37%</b>	<b>37%</b>	<b>37%</b>	<b>37%</b>	<b>37%</b>

**CAMBIO PROMEDIO CARGO FIJO**

■ INCREMENTO MENSUAL    ■ ACUMULADO EN EL AÑO



Los cargos de las tarifas finales del suministro básico descritos en este apartado, corresponden a la integración de los cargos por Transmisión, Distribución, Operación del CENACE, Operación del Suministrador Básico, Servicios Conexos No MEM, Energía y Capacidad.

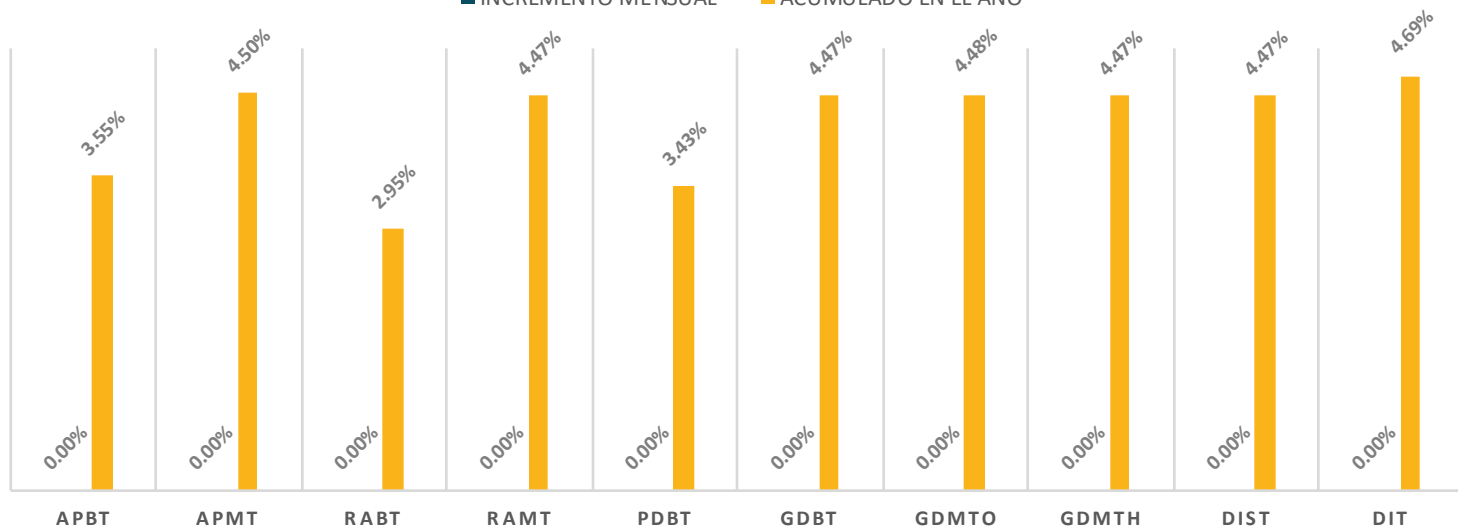
**TARIFAS DE LA CFE APLICABLES EN OCTUBRE 2025**

ENERGÍA BASE \$/kWh										
División	APBT	APMT	RABT	RAMT	PDBT	GDBT	GDMTO	GDMTH	DIST	DIT
Baja California	3.0348	1.9779	2.1565	0.8606	2.7277	0.9349	0.7736	0.6615	0.7045	0.6821
Baja California Sur	5.5584	3.2773	2.4440	1.1126	4.2885	3.3407	2.5764	2.3096	2.5004	2.7905
Bajío	4.4852	2.7825	2.6728	1.0040	4.1616	2.0356	1.6898	1.1538	1.1985	0.9555
Centro Occidente	4.4773	2.7705	2.9088	1.0027	4.0599	1.5925	1.5317	1.1513	1.1555	0.9977
Centro Oriente	4.6656	2.7722	2.8968	1.0015	3.9674	1.8527	1.6681	1.1484	1.1377	1.0527
Centro Sur	5.1261	2.2742	3.1322	1.0083	4.0115	1.6942	1.3873	1.0545	1.1865	1.1249
Golfo Centro	4.3443	2.6741	2.7909	0.9914	4.2853	1.8330	1.4874	1.0932	1.1230	1.0751
Golfo Norte	4.0655	2.5133	2.5031	0.9651	3.8418	1.5193	1.3881	1.1164	1.0892	0.8956
Jalisco	4.9042	2.7765	3.0891	1.0052	4.7364	1.6439	1.5530	1.1083	1.1780	0.9720
Noroeste	3.8354	2.5903	2.3747	0.9597	3.6416	1.6753	1.4282	1.0592	1.0888	0.8667
Norte	4.5449	2.6521	2.9663	0.9793	3.9426	1.7475	1.3606	1.1168	1.0617	0.9637
Oriente	4.6912	2.7469	2.9890	0.9965	4.0900	1.4785	1.4524	1.0141	1.0872	1.0790
Peninsular	4.6271	2.9216	2.7424	1.0425	4.3346	2.2993	1.9088	1.3527	1.2293	1.1111
Sureste	4.5544	2.8508	2.8171	1.0104	4.1229	1.6397	1.4013	1.1048	1.1418	0.8950
Valle de México Centro	4.4372	2.7380	2.4224	1.0003	4.0277	2.2150	1.7523	1.2128	1.2349	1.1334
Valle de México Norte	5.2507	2.6349	2.7847	0.9992	4.0462	2.3527	1.7124	1.2095	0.9015	0.7276
Valle de México Sur	5.3689	2.7539	2.7925	1.0021	4.0713	2.4692	1.7684	1.2217	1.2211	1.1378

<b>MEDIA</b>	<b>4.5865</b>	<b>2.6886</b>	<b>2.7343</b>	<b>0.9966</b>	<b>4.0210</b>	<b>1.9014</b>	<b>1.5788</b>	<b>1.1817</b>	<b>1.1906</b>	<b>1.0859</b>
<b>MIN</b>	3.0348	1.9779	2.1565	0.8606	2.7277	0.9349	0.7736	0.6615	0.7045	0.6821
<b>MAX</b>	5.5584	3.2773	3.1322	1.1126	4.7364	3.3407	2.5764	2.3096	2.5004	2.7905
<b>DESV. EST.</b>	0.5999	0.2726	0.2713	0.0483	0.4069	0.5295	0.3587	0.3226	0.3622	0.4595
<b>COEF. VARIACION</b>	<b>13%</b>	<b>10%</b>	<b>10%</b>	<b>5%</b>	<b>10%</b>	<b>28%</b>	<b>23%</b>	<b>27%</b>	<b>30%</b>	<b>42%</b>

**CAMBIO PROMEDIO ENERGÍA BASE**

■ INCREMENTO MENSUAL    ■ ACUMULADO EN EL AÑO



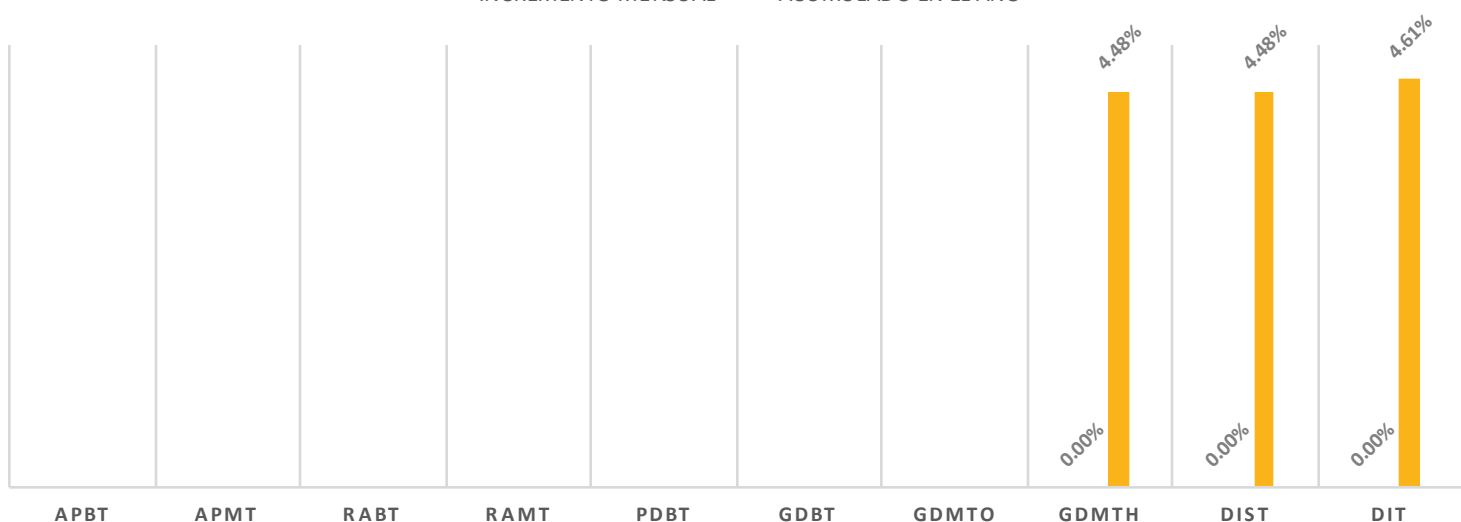
Los cargos de las tarifas finales del suministro básico descritos en este apartado, corresponden a la integración de los cargos por Transmisión, Distribución, Operación del CENACE, Operación del Suministrador Básico, Servicios Conexos No MEM, Energía y Capacidad.

**TARIFAS DE LA CFE APLICABLES EN OCTUBRE 2025**

ENERGÍA INTERMEDIA \$/kWh										
División	APBT	APMT	RABT	RAMT	PDBT	GDBT	GDMTO	GDMTH	DIST	DIT
Baja California								1.0375	1.1153	1.1570
Baja California Sur								2.9375	3.1850	3.4943
Bajío								2.0634	1.9710	1.7760
Centro Occidente								2.0663	1.9019	1.7781
Centro Oriente								2.0673	1.9470	1.8039
Centro Sur								1.8761	1.9688	1.9341
Golfo Centro								1.8614	1.8150	1.9124
Golfo Norte								1.7432	1.7188	1.5701
Jalisco								1.9926	1.9479	1.7824
Noroeste								1.7088	1.6466	1.4509
Norte								1.7867	1.7153	1.6078
Oriente								1.7970	1.9117	1.8222
Peninsular								2.2898	2.1105	1.9867
Sureste								1.9313	1.9439	1.6295
Valle de México Centro								2.0147	2.1319	2.0422
Valle de México Norte								2.0006	1.5795	1.3333
Valle de México Sur								2.0265	2.0180	2.0378
<b>MEDIA</b>								<b>1.9530</b>	<b>1.9193</b>	<b>1.8305</b>
<b>MIN</b>								<b>1.0375</b>	<b>1.1153</b>	<b>1.1570</b>
<b>MAX</b>								<b>2.9375</b>	<b>3.1850</b>	<b>3.4943</b>
<b>DESV. EST.</b>								<b>0.3659</b>	<b>0.4054</b>	<b>0.4943</b>
<b>COEF. VARIACION</b>								<b>19%</b>	<b>21%</b>	<b>27%</b>

**CAMBIO PROMEDIO ENERGÍA INTERMEDIA**

■ INCREMENTO MENSUAL    ■ ACUMULADO EN EL AÑO



Los cargos de las tarifas finales del suministro básico descritos en este apartado, corresponden a la integración de los cargos por Transmisión, Distribución, Operación del CENACE, Operación del Suministrador Básico, Servicios Conexos No MEM, Energía y Capacidad.

**TARIFAS DE LA CFE APLICABLES EN OCTUBRE 2025**

División	ENERGÍA PUNTA \$/kWh									
	APBT	APMT	RABT	RAMT	PDBT	GDBT	GDMTO	GDMTH	DIST	DIT
Baja California								1.4069	1.5203	1.6203
Baja California Sur								4.1425	4.5036	4.9785
Bajío								2.3535	2.3413	1.9645
Centro Occidente								2.3295	2.2422	1.9960
Centro Oriente								2.3357	2.1981	2.1342
Centro Sur								2.1259	2.3032	2.2700
Golfo Centro								2.1600	2.0507	2.0858
Golfo Norte								1.8934	1.8670	1.6494
Jalisco								2.2444	2.3049	2.0254
Noroeste								1.8961	1.9208	1.6024
Norte								2.0940	2.0137	1.8476
Oriente								2.0209	2.1513	2.1454
Peninsular								2.5573	2.3055	2.1326
Sureste								2.1683	2.2482	1.8039
Valle de México Centro								2.3556	2.4133	2.2717
Valle de México Norte								2.3417	1.7809	1.4855
Valle de México Sur								2.3729	2.3715	2.2799
<b>MEDIA</b>								<b>2.2823</b>	<b>2.2669</b>	<b>2.1349</b>
<b>MIN</b>								1.4069	1.5203	1.4855
<b>MAX</b>								4.1425	4.5036	4.9785
<b>DESV. EST.</b>								0.5470	0.6249	0.7748
<b>COEF. VARIACION</b>								<b>24%</b>	<b>28%</b>	<b>36%</b>

**CAMBIO PROMEDIO ENERGÍA PUNTA**

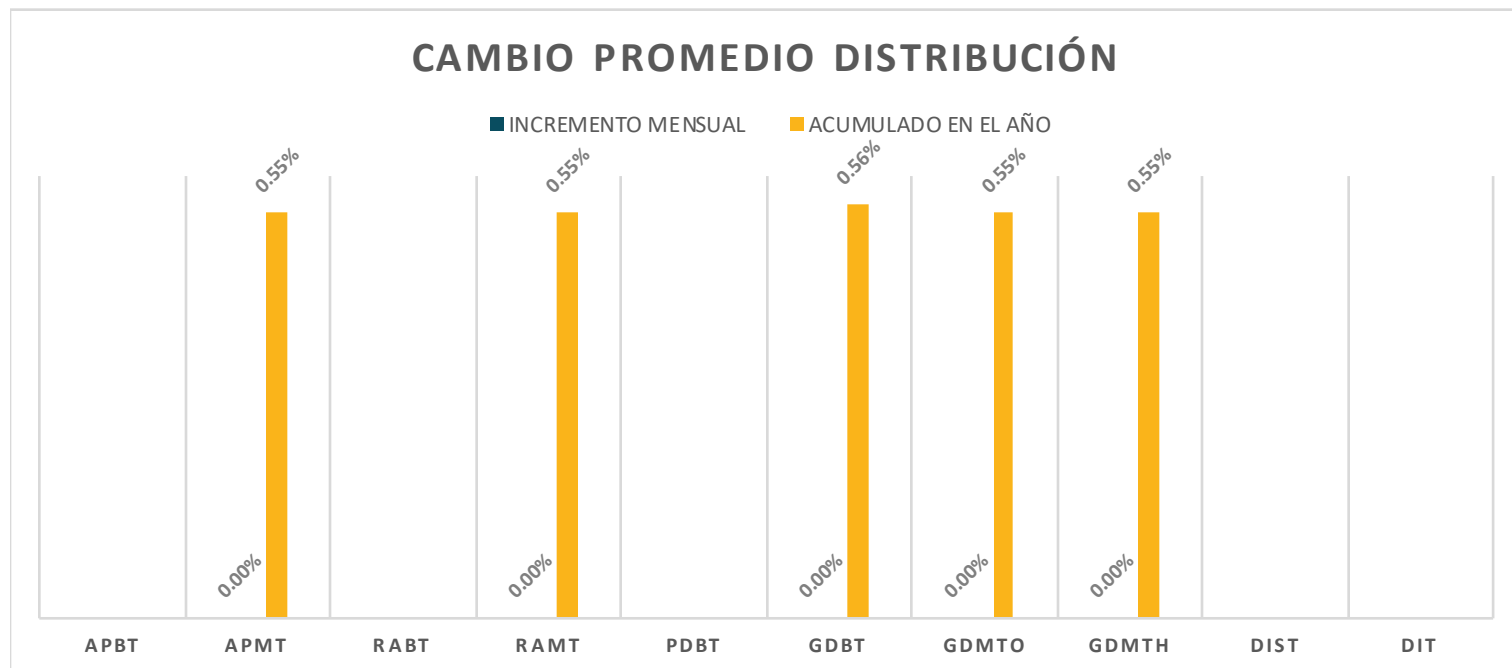
■ INCREMENTO MENSUAL    ■ ACUMULADO EN EL AÑO



Los cargos de las tarifas finales del suministro básico descritos en este apartado, corresponden a la integración de los cargos por Transmisión, Distribución, Operación del CENACE, Operación del Suministrador Básico, Servicios Conexos No MEM, Energía y Capacidad.

**TARIFAS DE LA CFE APLICABLES EN OCTUBRE 2025**

DISTRIBUCION \$/kW										
División	APBT	APMT	RABT	RAMT	PDBT	GDBT	GDMTO	GDMTH	DIST	DIT
Baja California		93.86		93.86		201.73	93.86	93.86		
Baja California Sur		93.86		93.86		201.73	93.86	93.86		
Bajío		102.05		102.05		386.09	102.05	102.05		
Centro Occidente		162.01		162.01		518.12	162.01	162.01		
Centro Oriente		155.81		155.81		482.02	155.81	155.81		
Centro Sur		230.35		230.35		543.74	230.35	230.35		
Golfo Centro		130.04		130.04		393.20	130.04	130.04		
Golfo Norte		60.23		60.23		285.03	60.23	60.23		
Jalisco		167.07		167.07		552.46	167.07	167.07		
Noroeste		94.64		94.64		222.11	94.64	94.64		
Norte		76.22		76.22		357.81	76.22	76.22		
Oriente		211.58		211.58		526.33	211.58	211.58		
Peninsular		94.61		94.61		309.09	94.61	94.61		
Sureste		147.44		147.44		459.11	147.44	147.44		
Valle de México Centro		64.12		64.12		256.43	64.12	64.12		
Valle de México Norte		91.12		91.12		329.17	91.12	91.12		
Valle de México Sur		71.18		71.18		317.32	71.18	71.18		
<b>MEDIA</b>		<b>120.36</b>		<b>120.36</b>		<b>373.03</b>	<b>120.36</b>	<b>120.36</b>		
<b>MIN</b>		<b>60.23</b>		<b>60.23</b>		<b>201.73</b>	<b>60.23</b>	<b>60.23</b>		
<b>MAX</b>		<b>230.35</b>		<b>230.35</b>		<b>552.46</b>	<b>230.35</b>	<b>230.35</b>		
<b>DESV. EST.</b>		<b>50.92</b>		<b>50.92</b>		<b>121.94</b>	<b>50.92</b>	<b>50.92</b>		
<b>COEF. VARIACION</b>		<b>42%</b>		<b>42%</b>		<b>33%</b>	<b>42%</b>	<b>42%</b>		

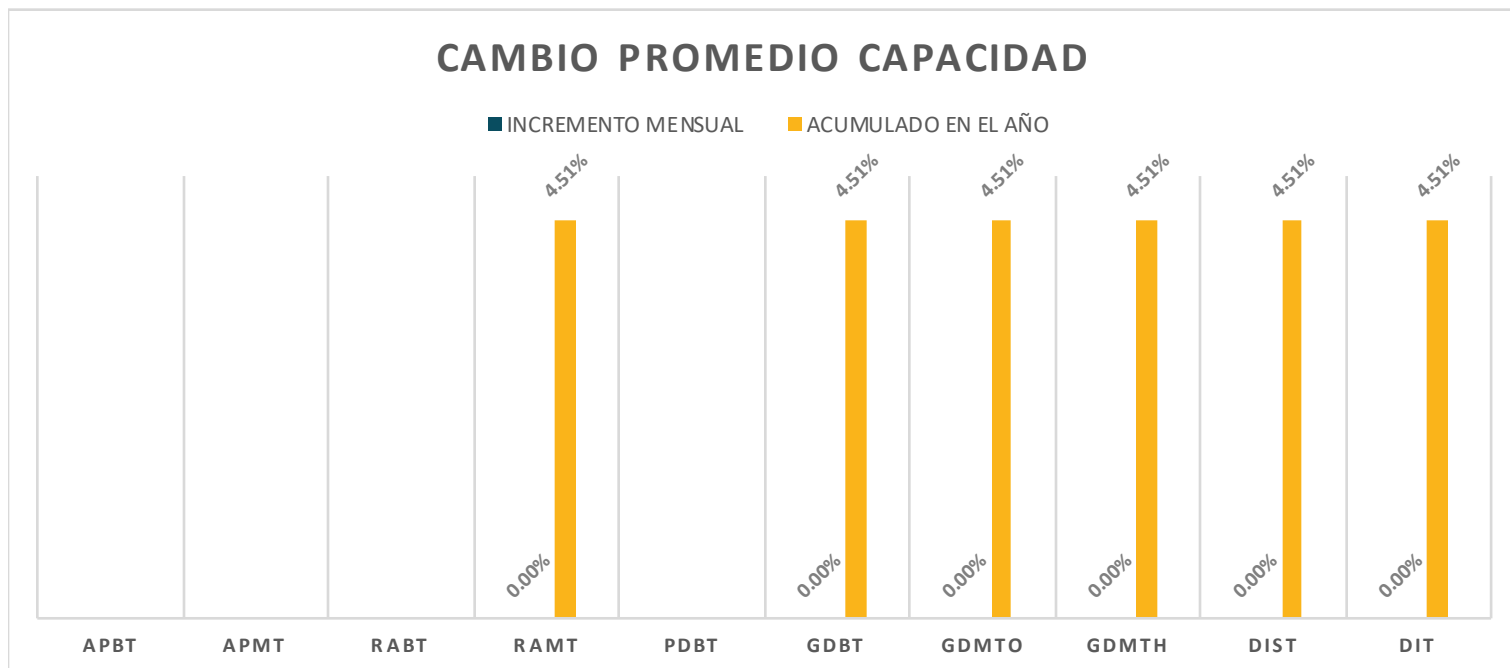
**CAMBIO PROMEDIO DISTRIBUCIÓN**


Los cargos de las tarifas finales del suministro básico descritos en este apartado, corresponden a la integración de los cargos por Transmisión, Distribución, Operación del CENACE, Operación del Suministrador Básico, Servicios Conexos No MEM, Energía y Capacidad.

**TARIFAS DE LA CFE APLICABLES EN OCTUBRE 2025**

División	CAPACIDAD \$/kW									
	APBT	APMT	RABT	RAMT	PDBT	GDBT	GDMTO	GDMTH	DIST	DIT
Baja California				171.17		345.79	378.61	397.44	435.42	446.06
Baja California Sur				171.17		293.73	291.12	284.90	317.70	369.03
Bajío				171.17		337.52	374.84	435.42	446.06	446.06
Centro Occidente				171.17		288.76	330.30	435.24	446.06	446.06
Centro Oriente				171.17		303.80	371.70	431.38	446.06	446.06
Centro Sur				171.17		268.36	291.51	405.09	446.06	446.06
Golfo Centro				171.17		337.52	356.41	435.42	446.06	446.06
Golfo Norte				171.17		296.27	378.61	446.06	446.06	446.06
Jalisco				171.17		271.06	345.85	435.42	446.06	435.42
Noroeste				171.17		345.79	378.61	435.42	446.06	435.32
Norte				171.17		337.52	345.85	446.06	446.06	446.06
Oriente				171.17		250.73	323.18	399.67	446.06	446.06
Peninsular				171.17		337.52	367.88	435.42	430.69	425.87
Sureste				171.17		275.72	287.23	383.00	435.42	386.68
Valle de México Centro				171.17		345.79	386.12	446.06	446.06	446.06
Valle de México Norte				171.17		331.76	378.61	446.06	435.42	435.42
Valle de México Sur				171.17		337.52	387.89	446.06	446.06	446.06

<b>MEDIA</b>	<b>171.17</b>	<b>312.07</b>	<b>351.43</b>	<b>420.24</b>	<b>435.73</b>	<b>434.96</b>
<b>MIN</b>	171.17	250.73	287.23	284.90	317.70	369.03
<b>MAX</b>	171.17	345.79	387.89	446.06	446.06	446.06
<b>DESV. EST.</b>	0.00	32.51	34.82	40.09	30.86	22.52
<b>COEF. VARIACION</b>	<b>0%</b>	<b>10%</b>	<b>10%</b>	<b>10%</b>	<b>7%</b>	<b>5%</b>

**CAMBIO PROMEDIO CAPACIDAD**


Los cargos de las tarifas finales del suministro básico descritos en este apartado, corresponden a la integración de los cargos por Transmisión, Distribución, Operación del CENACE, Operación del Suministrador Básico, Servicios Conexos No MEM, Energía y Capacidad.