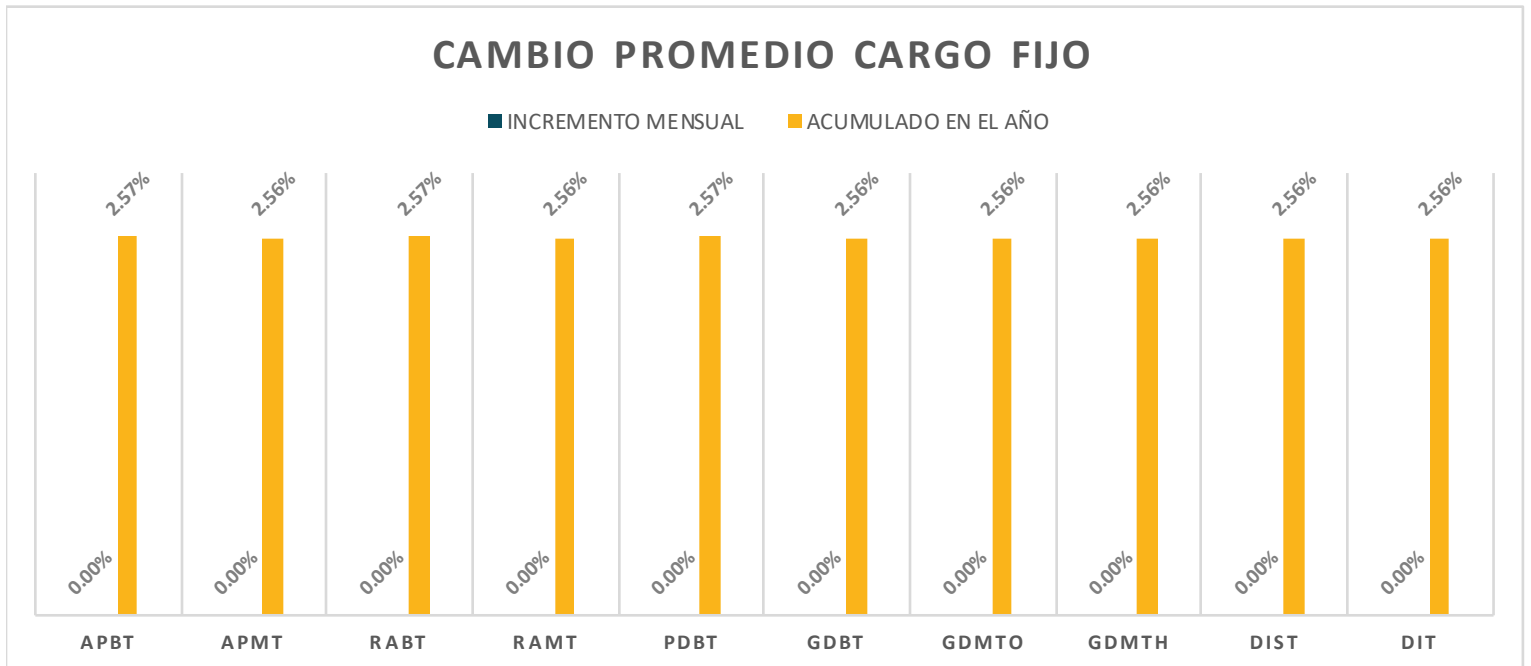


TARIFAS DE LA CFE APLICABLES EN DICIEMBRE 2025

CARGO FIJO										
División	APBT	APMT	RABT	RAMT	PDBT	GDBT	GDMTO	GDMTH	DIST	DIT
Baja California	78.29	782.90	78.29	782.90	78.29	782.90	782.90	782.90	2,348.70	2,348.70
Baja California Sur	78.29	782.90	78.29	782.90	78.29	782.90	782.90	782.90	2,348.70	2,348.70
Bajío	36.89	368.95	36.89	368.95	36.89	368.95	368.95	368.95	1,106.85	1,106.85
Centro Occidente	24.53	245.25	24.53	245.25	24.53	245.25	245.25	245.25	735.76	735.76
Centro Oriente	30.81	308.10	30.81	308.10	30.81	308.10	308.10	308.10	924.29	924.29
Centro Sur	28.97	289.74	28.97	289.74	28.97	289.74	289.74	289.74	869.22	869.22
Golfo Centro	34.40	343.99	34.40	343.99	34.40	343.99	343.99	343.99	1,031.98	1,031.98
Golfo Norte	55.18	551.77	55.18	551.77	55.18	551.77	551.77	551.77	1,655.31	1,655.31
Jalisco	37.24	372.38	37.24	372.38	37.24	372.38	372.38	372.38	1,117.15	1,117.15
Noroeste	77.77	777.67	77.77	777.67	77.77	777.67	777.67	777.67	2,333.01	2,333.01
Norte	72.64	726.37	72.64	726.37	72.64	726.37	726.37	726.37	2,179.12	2,179.12
Oriente	47.45	474.54	47.45	474.54	47.45	474.54	474.54	474.54	1,423.62	1,423.62
Peninsular	42.16	421.57	42.16	421.57	42.16	421.57	421.57	421.57	1,264.70	1,264.70
Sureste	40.11	401.12	40.11	401.12	40.11	401.12	401.12	401.12	1,203.37	1,203.37
Valle de México Centro	46.68	466.83	46.68	466.83	46.68	466.83	466.83	466.83	1,400.49	1,400.49
Valle de México Norte	56.36	563.57	56.36	563.57	56.36	563.57	563.57	563.57	1,690.72	1,690.72
Valle de México Sur	44.88	448.77	44.88	448.77	44.88	448.77	448.77	448.77	1,346.31	1,346.31

MEDIA	48.98	489.79	48.98	489.79	48.98	489.79	489.79	489.79	1,469.37	1,469.37
MIN	24.53	245.25	24.53	245.25	24.53	245.25	245.25	245.25	735.76	735.76
MAX	78.29	782.90	78.29	782.90	78.29	782.90	782.90	782.90	2,348.70	2,348.70
DESV. EST.	17.98	179.82	17.98	179.82	17.98	179.82	179.82	179.82	539.47	539.47
COEF. VARIACION	37%	37%	37%	37%	37%	37%	37%	37%	37%	37%



Los cargos de las tarifas finales del suministro básico descritos en este apartado, corresponden a la integración de los cargos por Transmisión, Distribución, Operación del CENACE, Operación del Suministrador Básico, Servicios Conexos No MEM, Energía y Capacidad.

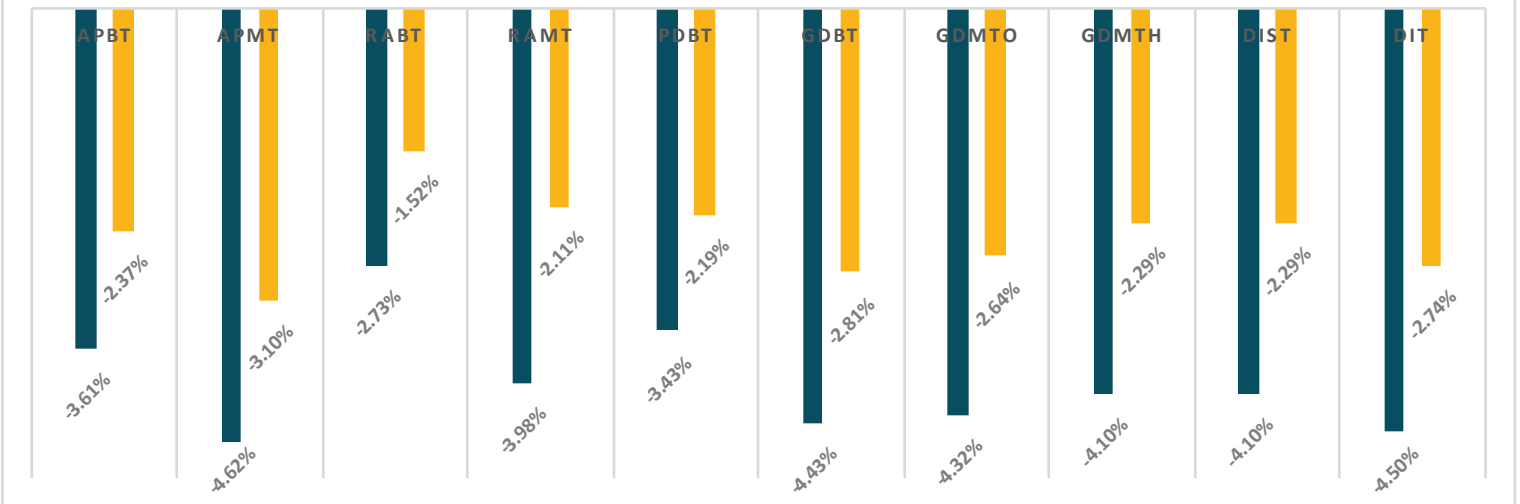
TARIFAS DE LA CFE APLICABLES EN DICIEMBRE 2025

ENERGÍA BASE \$/kWh										
División	APBT	APMT	RABT	RAMT	PDBT	GDBT	GDMTO	GDMTH	DIST	DIT
Baja California	2.8669	1.8381	2.0575	0.8086	2.5839	0.8771	0.7283	0.6251	0.6647	0.6361
Baja California Sur	5.1924	3.0355	2.3225	1.0407	4.0221	3.0940	2.3896	2.1438	2.3196	2.5790
Bajío	4.2249	2.5795	2.5548	0.9407	3.9267	1.8913	1.5726	1.0787	1.1199	0.8881
Centro Occidente	4.2439	2.5685	2.7986	0.9395	3.8593	1.4829	1.4270	1.0764	1.0803	0.9269
Centro Oriente	4.4103	2.5701	2.7804	0.9384	3.7669	1.7228	1.5527	1.0737	1.0639	0.9776
Centro Sur	4.8468	2.1111	3.0095	0.9446	3.8198	1.5767	1.2939	0.9872	1.1089	1.0441
Golfo Centro	4.1104	2.4797	2.6790	0.9291	4.0561	1.7046	1.3861	1.0229	1.0504	0.9983
Golfo Norte	3.8283	2.3315	2.3887	0.9049	3.6222	1.4155	1.2947	1.0443	1.0192	0.8328
Jalisco	4.6442	2.5740	2.9717	0.9418	4.4896	1.5304	1.4466	1.0368	1.1010	0.9032
Noroeste	3.6132	2.4025	2.2671	0.8999	3.4345	1.5593	1.3316	0.9915	1.0188	0.8062
Norte	4.3082	2.4594	2.8535	0.9179	3.7531	1.6258	1.2693	1.0447	0.9938	0.8956
Oriente	4.4428	2.5467	2.8742	0.9338	3.8888	1.3779	1.3538	0.9500	1.0174	1.0018
Peninsular	4.3597	2.7077	2.6230	0.9762	4.0901	2.1343	1.7745	1.2620	1.1483	1.0314
Sureste	4.3033	2.6425	2.7024	0.9466	3.9056	1.5265	1.3068	1.0336	1.0677	0.8323
Valle de México Centro	4.1551	2.5385	2.2985	0.9373	3.7778	2.0566	1.6302	1.1331	1.1534	1.0519
Valle de México Norte	4.9192	2.4435	2.6469	0.9363	3.8093	2.1835	1.5935	1.1301	0.8462	0.6780
Valle de México Sur	5.0258	2.5532	2.6516	0.9389	3.8301	2.2909	1.6450	1.1413	1.1408	1.0560

MEDIA	4.3232	2.4931	2.6165	0.9338	3.8021	1.7676	1.4704	1.1044	1.1126	1.0082
MIN	2.8669	1.8381	2.0575	0.8086	2.5839	0.8771	0.7283	0.6251	0.6647	0.6361
MAX	5.1924	3.0355	3.0095	1.0407	4.4896	3.0940	2.3896	2.1438	2.3196	2.5790
DESV. EST.	0.5570	0.2512	0.2686	0.0445	0.3843	0.4880	0.3305	0.2973	0.3338	0.4235
COEF. VARIACION	13%	10%	10%	5%	10%	28%	22%	27%	30%	42%

CAMBIO PROMEDIO ENERGÍA BASE

■ INCREMENTO MENSUAL ■ ACUMULADO EN EL AÑO



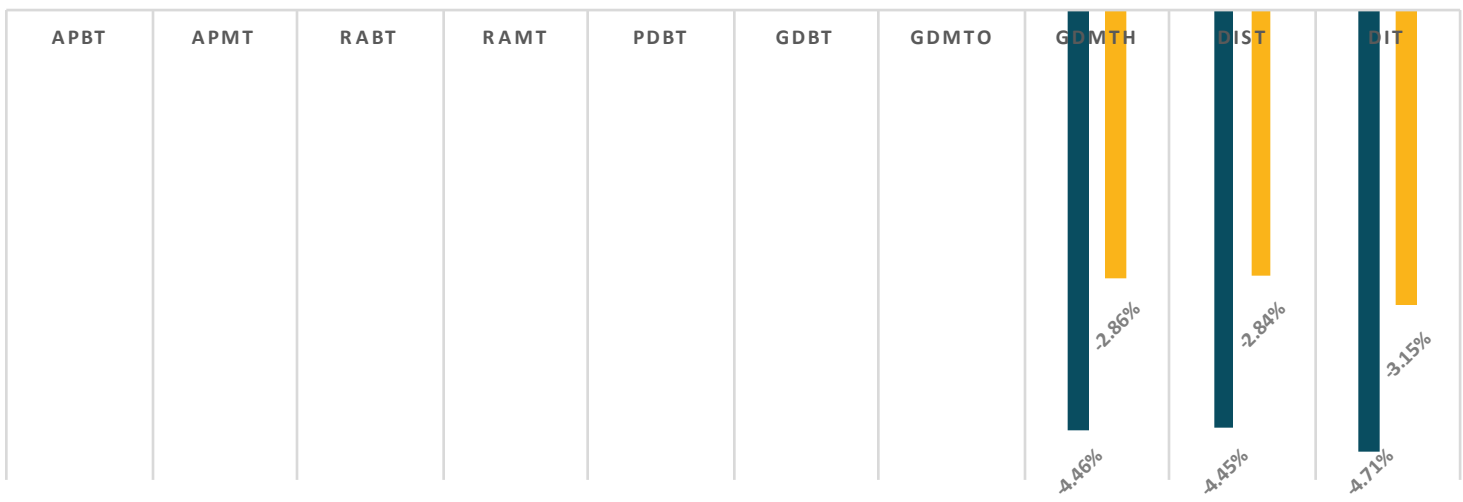
Los cargos de las tarifas finales del suministro básico descritos en este apartado, corresponden a la integración de los cargos por Transmisión, Distribución, Operación del CENACE, Operación del Suministrador Básico, Servicios Conexos No MEM, Energía y Capacidad.

TARIFAS DE LA CFE APLICABLES EN DICIEMBRE 2025

ENERGÍA INTERMEDIA \$/kWh										
División	APBT	APMT	RABT	RAMT	PDBT	GDBT	GDMTO	GDMTH	DIST	DIT
Baja California								0.9716	1.0432	1.0737
Baja California Sur								2.7224	2.9504	3.2275
Bajío								1.9169	1.8317	1.6441
Centro Occidente								1.9196	1.7681	1.6461
Centro Oriente								1.9205	1.8096	1.6698
Centro Sur								1.7443	1.8298	1.7898
Golfo Centro								1.7308	1.6880	1.7698
Golfo Norte								1.6218	1.5994	1.4544
Jalisco								1.8517	1.8105	1.6500
Noroeste								1.5901	1.5329	1.3445
Norte								1.6620	1.5962	1.4891
Oriente								1.6714	1.7772	1.6867
Peninsular								2.1256	1.9603	1.8383
Sureste								1.7952	1.8068	1.5091
Valle de México Centro								1.8720	1.9801	1.8894
Valle de México Norte								1.8590	1.4710	1.2361
Valle de México Sur								1.8829	1.8750	1.8853
MEDIA								1.8152	1.7841	1.6943
MIN								0.9716	1.0432	1.0737
MAX								2.7224	2.9504	3.2275
DESV. EST.								0.3372	0.3736	0.4555
COEF. VARIACION								19%	21%	27%

CAMBIO PROMEDIO ENERGÍA INTERMEDIA

■ INCREMENTO MENSUAL ■ ACUMULADO EN EL AÑO



Los cargos de las tarifas finales del suministro básico descritos en este apartado, corresponden a la integración de los cargos por Transmisión, Distribución, Operación del CENACE, Operación del Suministrador Básico, Servicios Conexos No MEM, Energía y Capacidad.

TARIFAS DE LA CFE APLICABLES EN DICIEMBRE 2025

División	ENERGÍA PUNTA \$/kWh									
	APBT	APMT	RABT	RAMT	PDBT	GDBT	GDMTO	GDMTH	DIST	DIT
Baja California								1.3119	1.4165	1.5006
Baja California Sur								3.8327	4.1655	4.5952
Bajío								2.1842	2.1730	1.8178
Centro Occidente								2.1621	2.0817	1.8468
Centro Oriente								2.1678	2.0410	1.9741
Centro Sur								1.9745	2.1379	2.0993
Golfo Centro								2.0059	1.9052	1.9296
Golfo Norte								1.7602	1.7360	1.5275
Jalisco								2.0837	2.1395	1.8739
Noroeste								1.7627	1.7855	1.4842
Norte								1.9451	1.8711	1.7101
Oriente								1.8777	1.9979	1.9845
Peninsular								2.3720	2.1400	1.9727
Sureste								2.0136	2.0872	1.6698
Valle de México Centro								2.1862	2.2393	2.1009
Valle de México Norte								2.1734	1.6566	1.3765
Valle de México Sur								2.2021	2.2008	2.1084
MEDIA								2.1186	2.1044	1.9748
MIN								1.3119	1.4165	1.3765
MAX								3.8327	4.1655	4.5952
DESV. EST.								0.5041	0.5758	0.7140
COEF. VARIACION								24%	27%	36%

CAMBIO PROMEDIO ENERGÍA PUNTA

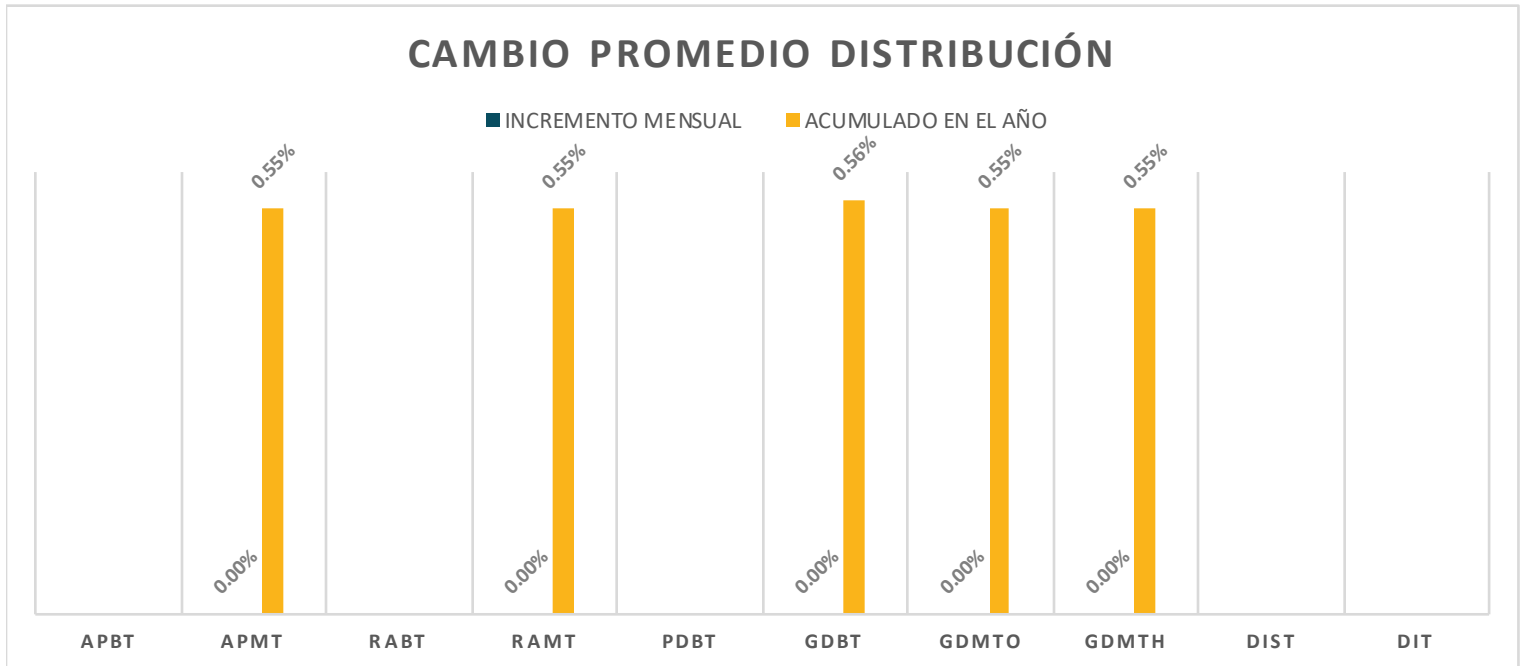
■ INCREMENTO MENSUAL ■ ACUMULADO EN EL AÑO



Los cargos de las tarifas finales del suministro básico descritos en este apartado, corresponden a la integración de los cargos por Transmisión, Distribución, Operación del CENACE, Operación del Suministrador Básico, Servicios Conexos No MEM, Energía y Capacidad.

TARIFAS DE LA CFE APLICABLES EN DICIEMBRE 2025

DISTRIBUCION \$/kW										
División	APBT	APMT	RABT	RAMT	PDBT	GDBT	GDMTO	GDMTH	DIST	DIT
Baja California		93.86		93.86		201.73	93.86	93.86		
Baja California Sur		93.86		93.86		201.73	93.86	93.86		
Bajío		102.05		102.05		386.09	102.05	102.05		
Centro Occidente		162.01		162.01		518.12	162.01	162.01		
Centro Oriente		155.81		155.81		482.02	155.81	155.81		
Centro Sur		230.35		230.35		543.74	230.35	230.35		
Golfo Centro		130.04		130.04		393.20	130.04	130.04		
Golfo Norte		60.23		60.23		285.03	60.23	60.23		
Jalisco		167.07		167.07		552.46	167.07	167.07		
Noroeste		94.64		94.64		222.11	94.64	94.64		
Norte		76.22		76.22		357.81	76.22	76.22		
Oriente		211.58		211.58		526.33	211.58	211.58		
Peninsular		94.61		94.61		309.09	94.61	94.61		
Sureste		147.44		147.44		459.11	147.44	147.44		
Valle de México Centro		64.12		64.12		256.43	64.12	64.12		
Valle de México Norte		91.12		91.12		329.17	91.12	91.12		
Valle de México Sur		71.18		71.18		317.32	71.18	71.18		
MEDIA		120.36		120.36		373.03	120.36	120.36		
MIN		60.23		60.23		201.73	60.23	60.23		
MAX		230.35		230.35		552.46	230.35	230.35		
DESV. EST.		50.92		50.92		121.94	50.92	50.92		
COEF. VARIACION		42%		42%		33%	42%	42%		



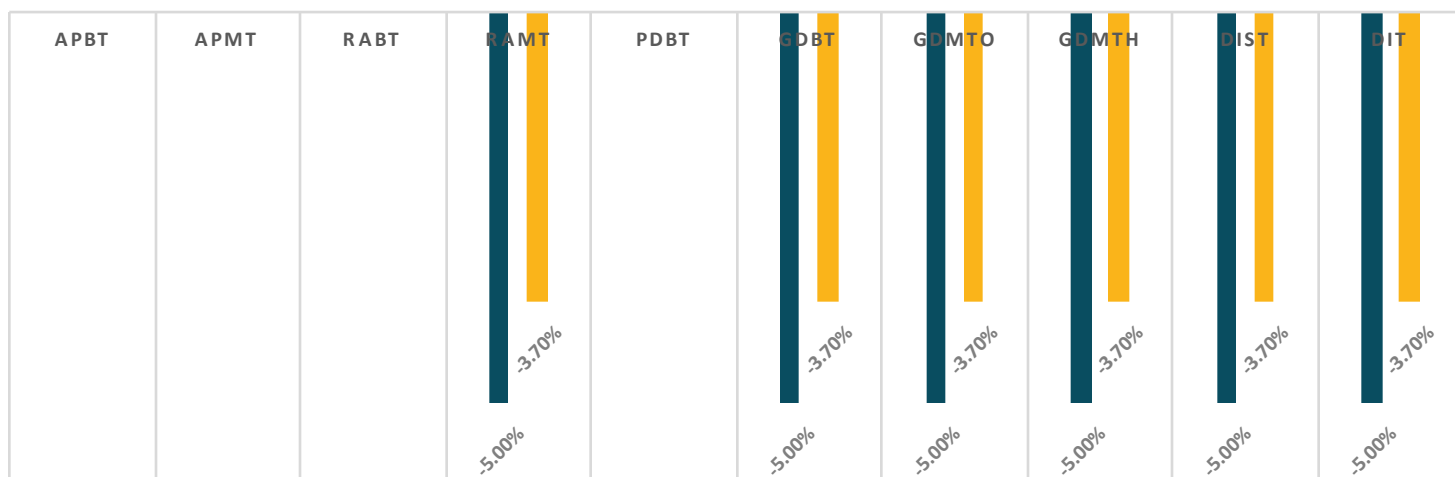
Los cargos de las tarifas finales del suministro básico descritos en este apartado, corresponden a la integración de los cargos por Transmisión, Distribución, Operación del CENACE, Operación del Suministrador Básico, Servicios Conexos No MEM, Energía y Capacidad.

TARIFAS DE LA CFE APLICABLES EN DICIEMBRE 2025

División	CAPACIDAD \$/kW									
	APBT	APMT	RABT	RAMT	PDBT	GDBT	GDMTO	GDMTH	DIST	DIT
Baja California				157.73		318.64	348.88	366.23	401.23	411.03
Baja California Sur				157.73		270.67	268.26	262.53	292.76	340.05
Bajío				157.73		311.02	345.41	401.23	411.03	411.03
Centro Occidente				157.73		266.09	304.37	401.07	411.03	411.03
Centro Oriente				157.73		279.94	342.52	397.51	411.03	411.03
Centro Sur				157.73		247.29	268.62	373.28	411.03	411.03
Golfo Centro				157.73		311.02	328.43	401.23	411.03	411.03
Golfo Norte				157.73		273.00	348.88	411.03	411.03	411.03
Jalisco				157.73		249.78	318.69	401.23	411.03	401.23
Noroeste				157.73		318.64	348.88	401.23	411.03	401.14
Norte				157.73		311.02	318.70	411.03	411.03	411.03
Oriente				157.73		231.05	297.80	368.29	411.03	411.03
Peninsular				157.73		311.02	338.99	401.23	396.87	392.43
Sureste				157.73		254.07	264.68	352.92	401.23	356.32
Valle de México Centro				157.73		318.64	355.81	411.03	411.03	411.03
Valle de México Norte				157.73		305.71	348.88	411.03	401.23	401.23
Valle de México Sur				157.73		311.02	357.44	411.03	411.03	411.03
MEDIA				157.73		287.57	323.84	387.24	401.51	400.81
MIN				157.73		231.05	264.68	262.53	292.76	340.05
MAX				157.73		318.64	357.44	411.03	411.03	411.03
DESV. EST.				0.00		29.96	32.09	36.94	28.44	20.75
COEF. VARIACION				0%		10%	10%	10%	7%	5%

CAMBIO PROMEDIO CAPACIDAD

■ INCREMENTO MENSUAL ■ ACUMULADO EN EL AÑO



Los cargos de las tarifas finales del suministro básico descritos en este apartado, corresponden a la integración de los cargos por Transmisión, Distribución, Operación del CENACE, Operación del Suministrador Básico, Servicios Conexos No MEM, Energía y Capacidad.