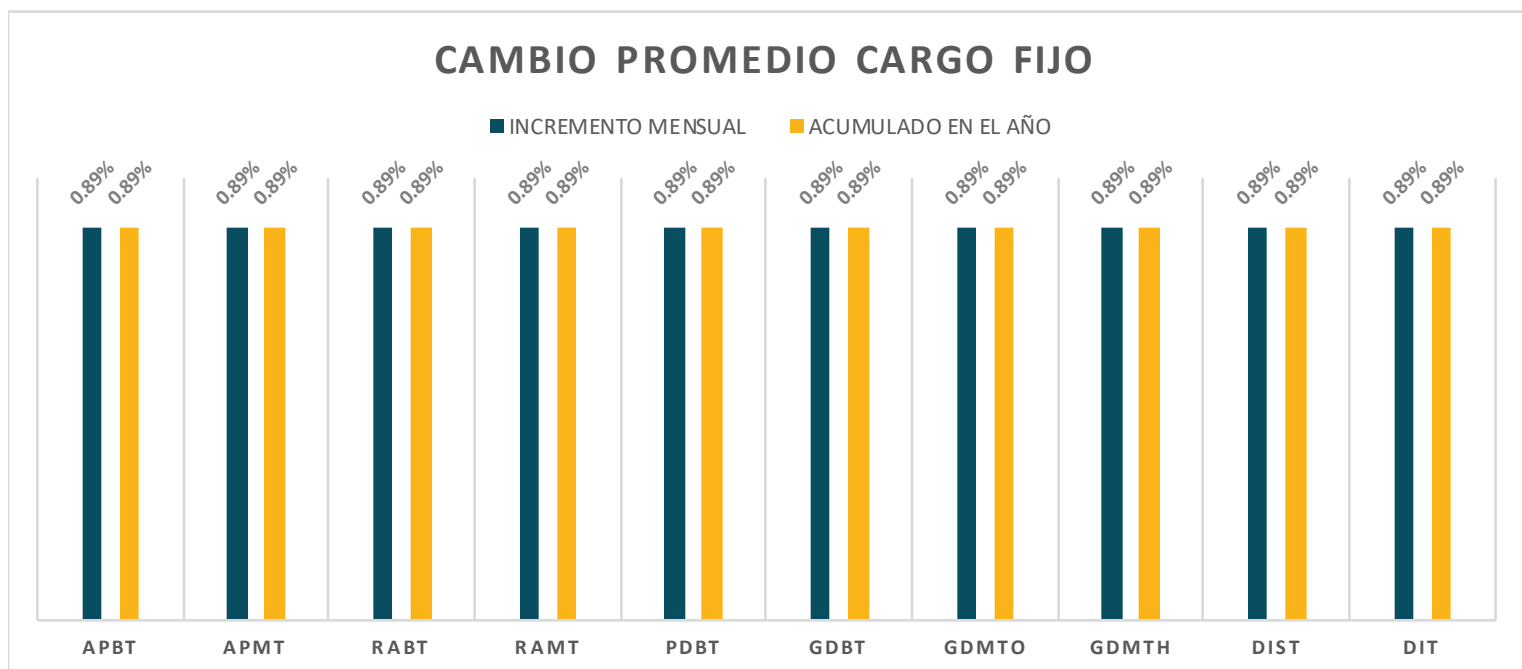


TARIFAS DE LA CFE APLICABLES EN ENERO 2026

CARGO FIJO										
División	APBT	APMT	RABT	RAMT	PDBT	GDBT	GDMTO	GDMTH	DIST	DIT
Baja California	41.49	414.90	41.49	414.90	41.49	414.90	414.90	414.90	1,244.71	1,244.71
Baja California Sur	41.49	414.90	41.49	414.90	41.49	414.90	414.90	414.90	1,244.71	1,244.71
Bajío	42.72	427.19	42.72	427.19	42.72	427.19	427.19	427.19	1,281.56	1,281.56
Centro Occidente	25.25	252.50	25.25	252.50	25.25	252.50	252.50	252.50	757.51	757.51
Centro Oriente	33.54	335.36	33.54	335.36	33.54	335.36	335.36	335.36	1,006.09	1,006.09
Centro Sur	26.44	264.38	26.44	264.38	26.44	264.38	264.38	264.38	793.13	793.13
Golfo Centro	46.17	461.75	46.17	461.75	46.17	461.75	461.75	461.75	1,385.25	1,385.25
Golfo Norte	50.20	502.03	50.20	502.03	50.20	502.03	502.03	502.03	1,506.09	1,506.09
Jalisco	33.07	330.66	33.07	330.66	33.07	330.66	330.66	330.66	991.97	991.97
Noroeste	19.78	197.77	19.78	197.77	19.78	197.77	197.77	197.77	593.30	593.30
Norte	111.37	1,113.73	111.37	1,113.73	111.37	1,113.73	1,113.73	1,113.73	3,341.18	3,341.18
Oriente	63.63	636.28	63.63	636.28	63.63	636.28	636.28	636.28	1,908.85	1,908.85
Peninsular	45.26	452.58	45.26	452.58	45.26	452.58	452.58	452.58	1,357.73	1,357.73
Sureste	48.73	487.31	48.73	487.31	48.73	487.31	487.31	487.31	1,461.92	1,461.92
Valle de México Centro	54.05	540.49	54.05	540.49	54.05	540.49	540.49	540.49	1,621.47	1,621.47
Valle de México Norte	70.34	703.36	70.34	703.36	70.34	703.36	703.36	703.36	2,110.07	2,110.07
Valle de México Sur	42.21	422.07	42.21	422.07	42.21	422.07	422.07	422.07	1,266.21	1,266.21

MEDIA	46.81	468.07	46.81	468.07	46.81	468.07	468.07	468.07	1,404.22	1,404.22
MIN	19.78	197.77	19.78	197.77	19.78	197.77	197.77	197.77	593.30	593.30
MAX	111.37	1,113.73	111.37	1,113.73	111.37	1,113.73	1,113.73	1,113.73	3,341.18	3,341.18
DESV. EST.	21.13	211.33	21.13	211.33	21.13	211.33	211.33	211.33	633.98	633.98
COEF. VARIACION	45%	45%	45%	45%	45%	45%	45%	45%	45%	45%



Los cargos de las tarifas finales del suministro básico descritos en este apartado, corresponden a la integración de los cargos por Transmisión, Distribución, Operación del CENACE, Operación del Suministrador Básico, Servicios Conexos No MEM, Energía y Capacidad.

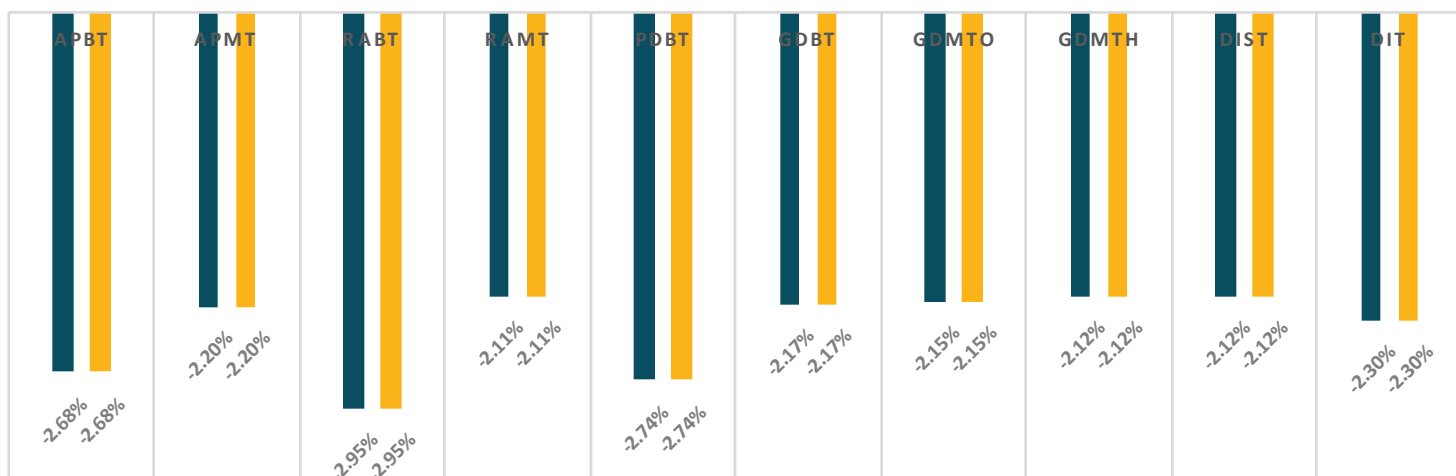
TARIFAS DE LA CFE APLICABLES EN ENERO 2026

ENERGÍA BASE \$/kWh										
División	APBT	APMT	RABT	RAMT	PDBT	GDBT	GDMTO	GDMTH	DIST	DIT
Baja California	2.7908	1.7981	1.9997	0.7917	2.5142	0.8587	0.7133	0.6124	0.6511	0.6214
Baja California Sur	5.0640	2.9685	2.2587	1.0187	3.9201	3.0257	2.3372	2.0969	2.2687	2.5205
Bajío	4.1130	2.5228	2.4805	0.9209	3.8216	1.8501	1.5386	1.0558	1.0961	0.8676
Centro Occidente	4.1261	2.5120	2.7133	0.9197	3.7501	1.4509	1.3962	1.0535	1.0574	0.9056
Centro Oriente	4.2904	2.5136	2.6972	0.9186	3.6616	1.6853	1.5191	1.0509	1.0413	0.9551
Centro Sur	4.7151	2.0650	2.9191	0.9247	3.7111	1.5426	1.2662	0.9664	1.0852	1.0202
Golfo Centro	3.9954	2.4252	2.5961	0.9096	3.9422	1.6676	1.3563	1.0012	1.0281	0.9754
Golfo Norte	3.7274	2.2804	2.3201	0.8859	3.5259	1.3850	1.2669	1.0222	0.9976	0.8136
Jalisco	4.5150	2.5174	2.8801	0.9219	4.3639	1.4973	1.4154	1.0148	1.0776	0.8825
Noroeste	3.5195	2.3498	2.2037	0.8810	3.3448	1.5255	1.3029	0.9706	0.9972	0.7876
Norte	4.1842	2.4054	2.7623	0.8986	3.6416	1.5905	1.2421	1.0225	0.9728	0.8750
Oriente	4.3183	2.4908	2.7851	0.9141	3.7768	1.3483	1.3247	0.9300	0.9958	0.9788
Peninsular	4.2559	2.6481	2.5583	0.9556	3.9924	2.0876	1.7359	1.2350	1.1238	1.0078
Sureste	4.1891	2.5844	2.6243	0.9266	3.8004	1.4934	1.2787	1.0117	1.0450	0.8131
Valle de México Centro	4.0443	2.4827	2.2295	0.9176	3.6755	2.0116	1.5949	1.1090	1.1288	1.0278
Valle de México Norte	4.7830	2.3898	2.5618	0.9165	3.6980	2.1357	1.5590	1.1060	0.8285	0.6623
Valle de México Sur	4.8925	2.4970	2.5717	0.9191	3.7236	2.2406	1.6094	1.1170	1.1164	1.0318

MEDIA	4.2073	2.4383	2.5389	0.9142	3.6979	1.7292	1.4386	1.0809	1.0889	0.9851
MIN	2.7908	1.7981	1.9997	0.7917	2.5142	0.8587	0.7133	0.6124	0.6511	0.6214
MAX	5.0640	2.9685	2.9191	1.0187	4.3639	3.0257	2.3372	2.0969	2.2687	2.5205
DESV. EST.	0.5424	0.2456	0.2584	0.0435	0.3738	0.4770	0.3231	0.2906	0.3262	0.4139
COEF. VARIACION	13%	10%	10%	5%	10%	28%	22%	27%	30%	42%

CAMBIO PROMEDIO ENERGÍA BASE

■ INCREMENTO MENSUAL ■ ACUMULADO EN EL AÑO



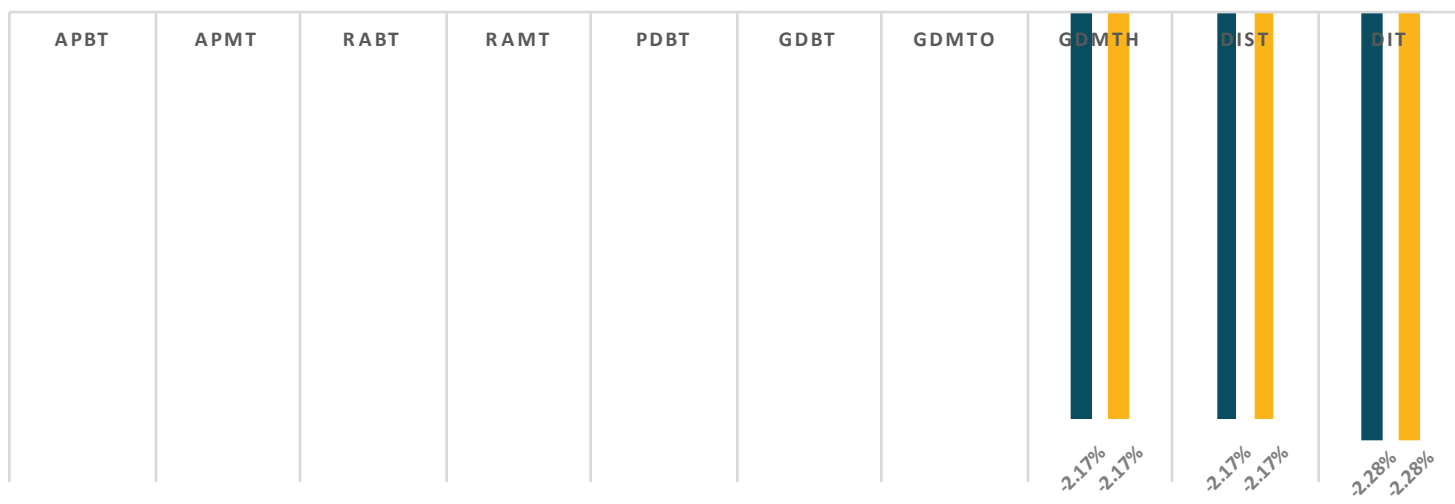
Los cargos de las tarifas finales del suministro básico descritos en este apartado, corresponden a la integración de los cargos por Transmisión, Distribución, Operación del CENACE, Operación del Suministrador Básico, Servicios Conexos No MEM, Energía y Capacidad.

TARIFAS DE LA CFE APLICABLES EN ENERO 2026

ENERGÍA INTERMEDIA \$/kWh										
División	APBT	APMT	RABT	RAMT	PDBT	GDBT	GDMTO	GDMTH	DIST	DIT
Baja California								0.9510	1.0211	1.0491
Baja California Sur								2.6624	2.8854	3.1544
Bajío								1.8752	1.7918	1.6067
Centro Occidente								1.8778	1.7296	1.6086
Centro Oriente								1.8786	1.7702	1.6318
Centro Sur								1.7064	1.7899	1.7491
Golfo Centro								1.6932	1.6514	1.7295
Golfo Norte								1.5867	1.5647	1.4212
Jalisco								1.8114	1.7711	1.6124
Noroeste								1.5557	1.4997	1.3138
Norte								1.6259	1.5616	1.4552
Oriente								1.6351	1.7385	1.6483
Peninsular								2.0791	1.9175	1.7965
Sureste								1.7561	1.7674	1.4747
Valle de México Centro								1.8312	1.9369	1.8465
Valle de México Norte								1.8185	1.4392	1.2079
Valle de México Sur								1.8419	1.8342	1.8425
MEDIA								1.7757	1.7453	1.6558
MIN								0.9510	1.0211	1.0491
MAX								2.6624	2.8854	3.1544
DESV. EST.								0.3296	0.3652	0.4452
COEF. VARIACION								19%	21%	27%

CAMBIO PROMEDIO ENERGÍA INTERMEDIA

■ INCREMENTO MENSUAL ■ ACUMULADO EN EL AÑO



Los cargos de las tarifas finales del suministro básico descritos en este apartado, corresponden a la integración de los cargos por Transmisión, Distribución, Operación del CENACE, Operación del Suministrador Básico, Servicios Conexos No MEM, Energía y Capacidad.

TARIFAS DE LA CFE APLICABLES EN ENERO 2026

División	ENERGÍA PUNTA \$/kWh									
	APBT	APMT	RABT	RAMT	PDBT	GDBT	GDMTO	GDMTH	DIST	DIT
Baja California								1.2837	1.3859	1.4664
Baja California Sur								3.7478	4.0731	4.4913
Bajío								2.1364	2.1254	1.7764
Centro Occidente								2.1148	2.0362	1.8048
Centro Oriente								2.1204	1.9965	1.9293
Centro Sur								1.9314	2.0911	2.0516
Golfo Centro								1.9621	1.8636	1.8857
Golfo Norte								1.7219	1.6982	1.4927
Jalisco								2.0381	2.0927	1.8313
Noroeste								1.7244	1.7467	1.4503
Norte								1.9027	1.8304	1.6711
Oriente								1.8368	1.9543	1.9394
Peninsular								2.3200	2.0932	1.9279
Sureste								1.9696	2.0416	1.6318
Valle de México Centro								2.1383	2.1903	2.0532
Valle de México Norte								2.1258	1.6207	1.3450
Valle de México Sur								2.1538	2.1526	2.0605
MEDIA								2.0722	2.0584	1.9299
MIN								1.2837	1.3859	1.3450
MAX								3.7478	4.0731	4.4913
DESV. EST.								0.4927	0.5629	0.6979
COEF. VARIACION								24%	27%	36%

CAMBIO PROMEDIO ENERGÍA PUNTA

■ INCREMENTO MENSUAL ■ ACUMULADO EN EL AÑO



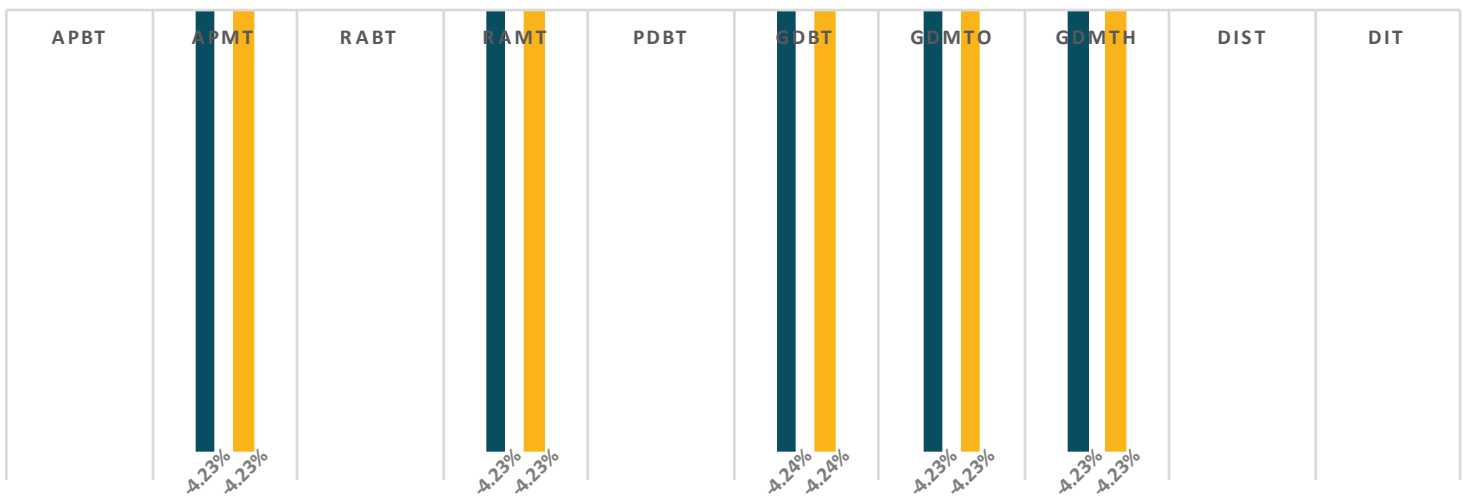
Los cargos de las tarifas finales del suministro básico descritos en este apartado, corresponden a la integración de los cargos por Transmisión, Distribución, Operación del CENACE, Operación del Suministrador Básico, Servicios Conexos No MEM, Energía y Capacidad.

TARIFAS DE LA CFE APLICABLES EN ENERO 2026

DISTRIBUCION \$/kW										
División	APBT	APMT	RABT	RAMT	PDBT	GDBT	GDMTO	GDMTH	DIST	DIT
Baja California		90.01		90.01		193.46	90.01	90.01		
Baja California Sur		90.01		90.01		193.46	90.01	90.01		
Bajío		97.88		97.88		369.31	97.88	97.88		
Centro Occidente		155.41		155.41		497.04	155.41	155.41		
Centro Oriente		149.44		149.44		462.32	149.44	149.44		
Centro Sur		221.09		221.09		521.84	221.09	221.09		
Golfo Centro		124.41		124.41		376.26	124.41	124.41		
Golfo Norte		57.74		57.74		273.29	57.74	57.74		
Jalisco		160.25		160.25		529.99	160.25	160.25		
Noroeste		90.85		90.85		213.00	90.85	90.85		
Norte		72.92		72.92		342.87	72.92	72.92		
Oriente		202.45		202.45		504.55	202.45	202.45		
Peninsular		91.87		91.87		299.68	91.87	91.87		
Sureste		141.76		141.76		441.19	141.76	141.76		
Valle de México Centro		60.82		60.82		243.16	60.82	60.82		
Valle de México Norte		86.15		86.15		311.23	86.15	86.15		
Valle de México Sur		67.68		67.68		301.71	67.68	67.68		
MEDIA		115.34		115.34		357.32	115.34	115.34		
MIN		57.74		57.74		193.46	57.74	57.74		
MAX		221.09		221.09		529.99	221.09	221.09		
DESV. EST.		48.92		48.92		117.26	48.92	48.92		
COEF. VARIACION		42%		42%		33%	42%	42%		

CAMBIO PROMEDIO DISTRIBUCIÓN

■ INCREMENTO MENSUAL ■ ACUMULADO EN EL AÑO



Los cargos de las tarifas finales del suministro básico descritos en este apartado, corresponden a la integración de los cargos por Transmisión, Distribución, Operación del CENACE, Operación del Suministrador Básico, Servicios Conexos No MEM, Energía y Capacidad.

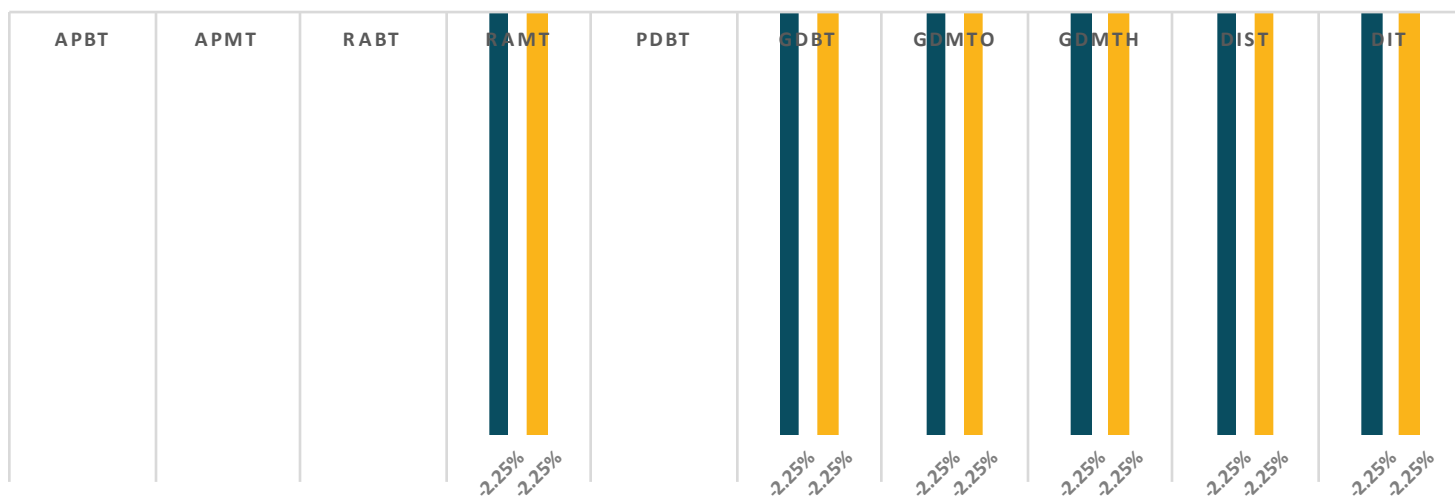
TARIFAS DE LA CFE APLICABLES EN ENERO 2026

División	CAPACIDAD \$/kW									
	APBT	APMT	RABT	RAMT	PDBT	GDBT	GDMTO	GDMTH	DIST	DIT
Baja California				154.18		311.47	341.03	357.99	392.20	401.78
Baja California Sur				154.18		264.58	262.22	256.62	286.17	332.40
Bajío				154.18		304.02	337.63	392.20	401.78	401.78
Centro Occidente				154.18		260.10	297.51	392.04	401.78	401.78
Centro Oriente				154.18		273.64	334.81	388.56	401.78	401.78
Centro Sur				154.18		241.72	262.57	364.88	401.78	401.78
Golfo Centro				154.18		304.02	321.04	392.20	401.78	401.78
Golfo Norte				154.18		266.86	341.03	401.78	401.78	401.78
Jalisco				154.18		244.16	311.52	392.20	401.78	392.20
Noroeste				154.18		311.47	341.03	392.20	401.78	392.11
Norte				154.18		304.02	311.52	401.78	401.78	401.78
Oriente				154.18		225.85	291.10	360.00	401.78	401.78
Peninsular				154.18		304.02	331.36	392.20	387.94	383.60
Sureste				154.18		248.35	258.72	344.98	392.20	348.30
Valle de México Centro				154.18		311.47	347.80	401.78	401.78	401.78
Valle de México Norte				154.18		298.83	341.03	401.78	392.20	392.20
Valle de México Sur				154.18		304.02	349.39	401.78	401.78	401.78

MEDIA	154.18	281.09	316.55	378.53	392.48	391.79
MIN	154.18	225.85	258.72	256.62	286.17	332.40
MAX	154.18	311.47	349.39	401.78	401.78	401.78
DESV. EST.	0.00	29.29	31.36	36.11	27.80	20.29
COEF. VARIACION	0%	10%	10%	10%	7%	5%

CAMBIO PROMEDIO CAPACIDAD

■ INCREMENTO MENSUAL ■ ACUMULADO EN EL AÑO



Los cargos de las tarifas finales del suministro básico descritos en este apartado, corresponden a la integración de los cargos por Transmisión, Distribución, Operación del CENACE, Operación del Suministrador Básico, Servicios Conexos No MEM, Energía y Capacidad.